



Impulsiona RS

MUNICÍPIOS EM EXPANSÃO



GOVERNO DO ESTADO
RIO GRANDE DO SUL

SECRETARIA DE PARCERIAS
E CONCESSÕES

Impulsiona RS

MUNICÍPIOS EM EXPANSÃO

Potencializar e **impulsionar** os municípios para realizarem parcerias locais, com o **apoio do Estado**.

Ampliar e **melhorar** os serviços prestados à população do Estado, em parcerias com o **setor privado**.



**Fomentar
Investimentos
Privados**



**Diminuir o insucesso
de projetos já
iniciados**



**Capacitação de
servidores municipais
para atuar em
Parcerias**



**Cadastramento de
novas iniciativas para
desenvolvimento de
serviços públicos**

MAPA ESTRATÉGICO DO GOVERNO 2023-2026

ESTADO PRÓSPERO



Consolidar o equilíbrio fiscal



Aumentar a capacidade e a efetividade de investimentos



Intensificar as parcerias com o setor privado e o Terceiro Setor, qualificando e incrementando a infraestrutura e a prestação de serviços

PLANEJAMENTO, GOVERNANÇA E GESTÃO



Assegurar o alinhamento estratégico e a atuação transversal em todos os níveis do governo



Consolidar os mecanismos de transparência e de governança



Promover o engajamento, a participação social e a articulação regional



Valorizar e desenvolver os servidores



Modernizar e agilizar os processos



Promover a moderna e eficiente governança de dados

SOCIEDADE INCLUSIVA, JUSTA E FELIZ



Proporcionar educação de qualidade, inclusiva e equitativa, em um ambiente acolhedor e inspirador



Promover a saúde e o bem-estar com assistência adequada, ágil e de qualidade



Combater a pobreza e garantir a segurança alimentar das famílias em situação de vulnerabilidade



Promover políticas de equidade, inclusão social produtiva e habitação



Disseminar a cultura de paz e fortalecer a segurança e o combate ao crime



Promover ações integradas de cuidados e proteção para a Primeira Infância

DESENVOLVIMENTO ECONÔMICO INOVADOR



Aprimorar a infraestrutura e diversificar os modais de transporte, reduzindo custos logísticos



Fomentar ecossistemas de inovação e incentivar o aumento da produtividade da economia



Promover a sustentabilidade ambiental, fomentando a transição energética e a adaptação às mudanças climáticas



Fortalecer a articulação com os municípios e o desenvolvimento regional



Promover justiça tributária, aperfeiçoando e simplificando o modelo de tributação



Aprimorar as soluções ao cidadão por meio do governo digital



Fomentar uma agenda de desenvolvimento e um ambiente de negócios mais ágil, articulado e inovador

Unidos para construir o futuro do Rio Grande do Sul reconhecido pelo desenvolvimento sustentável e inclusivo, pela geração de oportunidades e qualidade de vida para todos, pela diversidade e pelo acolhimento a todas as vocações e a todos os talentos e, ainda, por seu compromisso com um amanhã feliz e abundante para as novas gerações.

Saiba mais:
mapaestrategico.rs.gov.br



MAPA ESTRATÉGICO DO GOVERNO 2023-2026

ESTADO PRÓSPERO



Consolidar o equilíbrio fiscal



Aumentar a capacidade e a efetividade de investimentos



Integração



Intensificar as parcerias com o setor privado e o Terceiro Setor, qualificando e incrementando a infraestrutura e a prestação de serviços

PLANEJAMENTO, GOVERNANÇA E GESTÃO



Assegurar o alinhamento estratégico e a atuação transversal em todos os níveis do governo



Consolidar os mecanismos de transparência e de governança



Promover



Promover o engajamento, a participação social e a articulação regional



Valorizar e desenvolver os servidores



Modernizar e agilizar os processos



Promover

SOCIEDADE INCLUSIVA, JUSTA E FELIZ



Fortalecer a articulação com os municípios e o desenvolvimento regional



Fomentar uma agenda de desenvolvimento e um ambiente de negócios mais ágil, articulado e inovador

DESENVOLVIMENTO ECONÔMICO INOVADOR



Aprimorar a infraestrutura e diversificar os modais de transporte, reduzindo custos logísticos



Fomentar ecossistemas de inovação e incentivar o aumento da produtividade da economia



Promover a sustentabilidade ambiental, fomentando a transição energética e a adaptação às mudanças climáticas



Fortalecer a articulação com os municípios e o desenvolvimento regional



Promover justiça tributária, aperfeiçoando e simplificando o modelo de tributação



Aprimorar as soluções ao cidadão por meio do governo digital



Fomentar uma agenda de desenvolvimento e um ambiente de negócios mais ágil, articulado e inovador

Unidos para construir futuro do Rio Grande do Sul reconhecido pelo desenvolvimento sustentável e inclusivo, pela geração de oportunidades e qualidade de vida para todos, pela diversidade e pelo acolhimento a todas as vocações e a todos os talentos e, ainda, por seu compromisso com um amanhã feliz e abundante para as novas gerações.



Ações do Programa

IMPULSIONA RS

Diagnóstico

1

2

3

4

Capacitação

Apoio à estruturação

Acompanhamento

Atenção!

Resguarda competência dos municípios na tomada de decisões sobre seus projetos e iniciativas.

1. Diagnóstico

PROJETOS JÁ EXISTENTES NOS MUNICÍPIOS

Compilação das informações dos **projetos existentes** e estabelecimento de **pontos focais** para entender entraves e demandas dos projetos.

Os projetos serão acompanhados por meio de **dashboard**.

NOVAS INICIATIVAS

A partir de **edital de credenciamento**, serão mapeadas novas demandas para estruturação de parcerias.

Informações mínimas para o credenciamento: informações do formulário no Modelo de 5 Dimensões*.

Setores contemplados: resíduos sólidos, iluminação pública, saúde, educação, tratamento de água e esgoto, mobilidade urbana e equipamentos e projetos turísticos e culturais.

* A avaliação das iniciativas será segundo **Método das 5 Dimensões** (metodologia recomendada pelo TCU e utilizada em vários países).



**LINK PARA
FORMULÁRIO**



2. Estruturação

1. FASE INICIAL

- **Diagnóstico** da pré-viabilidade das iniciativas.
- **Encaminhamento** aos **estruturadores apoiadores** do Programa.

2. MODELAGEM

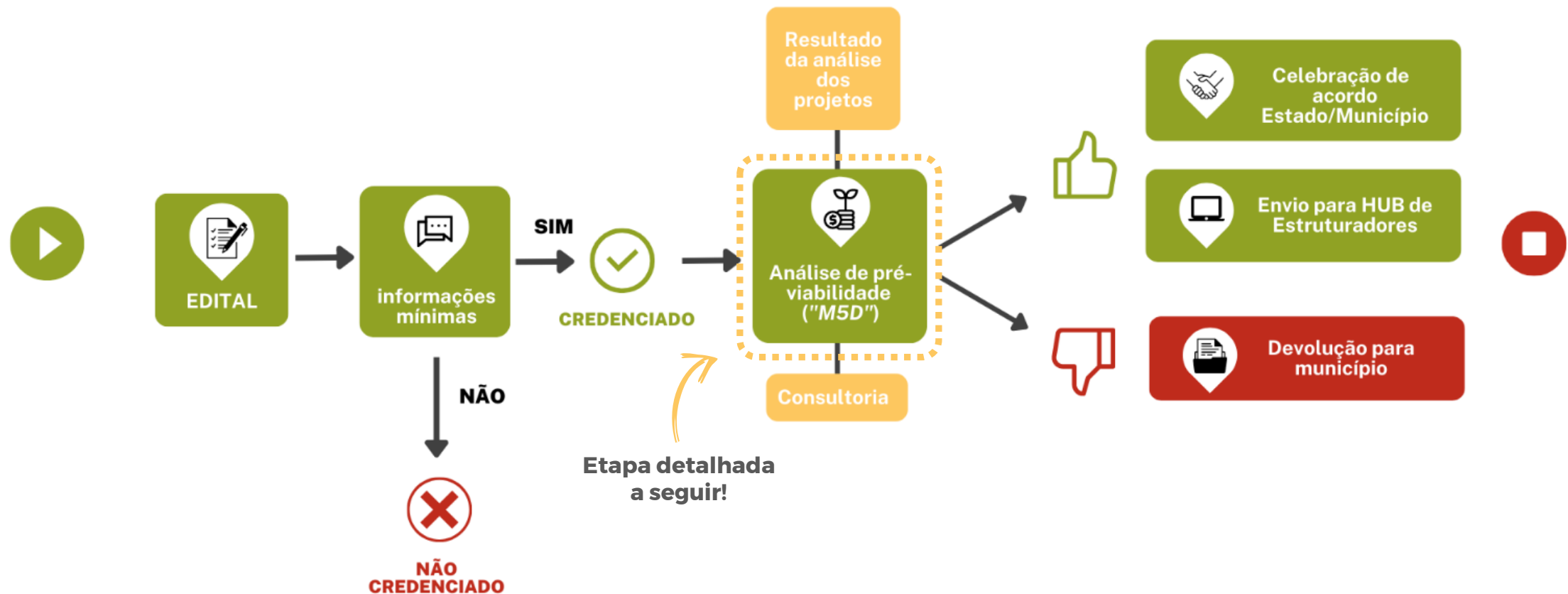
- **Estruturador**: instituição especializada na estruturação de projetos de concessão e PPP, a ser remunerada pelo vencedor da licitação, salvo no caso de insucesso do projeto.
- Parceiros do Projeto que já manifestaram interesse: **BRDE, BNDES, FGV Projetos, IPGC, Fundação Ezute**.

3. OPERAÇÃO

- **Termo de Cooperação Técnica dos Municípios com os estruturadores** para viabilizar as demandas.
- **Estado presta apoio e mentoria**.
- Após, **Acordo de Cooperação** entre Estado e Município para acompanhamento do projeto.
- **Qualificação** da estruturação e capacitação.

2. Estruturação

FLUXO DO PROGRAMA



ESTRUTURAÇÃO

Análise de Pré-viabilidade

MODELO DE 5 DIMENSÕES (M5D)

Acompanha um programa ou projeto do seu início à sua implementação.

As várias dimensões são analisadas, permitindo que uma etapa se construa e se fortaleça na anterior.



ESTRATÉGIA

Justificativa, adequação a uma política mais ampla, escopo e limites, objetivos, riscos e oportunidades e resultados esperados.



ECONÔMICA

Análise de custo benefício social



COMERCIAL

Viabilidade comercial, estrutura contratual, riscos e estratégia de licitação e contratação



FINANCEIRA

Disponibilidade de recursos públicos, reservas financeiras e receitas e despesas futuras



GERENCIAL

Equipe executora do projeto, com capacidades e governança apropriada, e plano de implementação

3. Capacitação

Programa de capacitação aos servidores municipais, abrangendo o ciclo de vida dos projetos.

Compreenderá:



INSITUCIONALIZAÇÃO DE UM PROGRAMA DE PPPS NO MUNICÍPIO



COMO REALIZAR A CONTRATAÇÃO DE ESTRUTURADORES



ESTRUTURAÇÃO DE PROJETOS

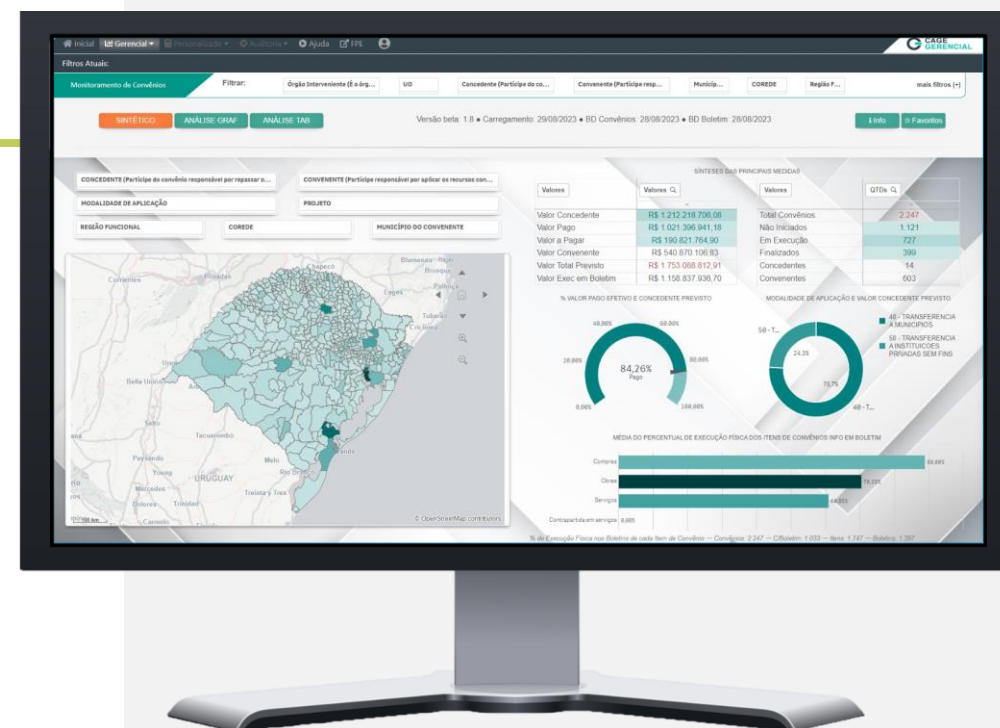


GESTÃO E FISCALIZAÇÃO DOS CONTRATOS

4. Acompanhamento dos Projetos

- Painel consolidado dos projetos dos municípios para divulgação dos **investimentos em PPPs** no RS.
- Rede **técnica** de acompanhamento para identificação de gargalos.
- **Mentoria** do Governo do Estado no apoio aos municípios.

Exemplo: CAGE Gerencial



Apoio Institucional

IMPULSIONA RS



Próximos passos

IMPULSIONA RS

Publicação do Edital de chamamento público

- Prazo para envio pelos municípios: **60 dias**

Elaboração do Painel de Projetos de PPPs no RS

Celebração de acordo de cooperação entre o Estado e os municípios



Decreto instituindo o Programa



Análise de pré-viabilidade das iniciativas



Celebração de acordo de cooperação entre município detentor do projeto e o estruturador parceiro
(a critério do município)



Capacitação dos servidores municipais em PPPs e Concessões



Acompanhamento pelo estado dos projetos e iniciativas credenciados



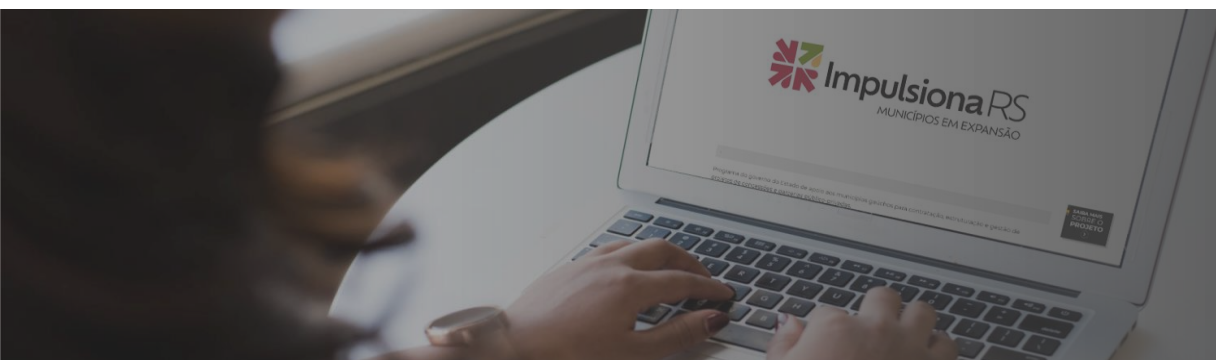
Impulsiona RS

MUNICÍPIOS EM EXPANSÃO



**Acesse o site e veja alguns
exemplos de PPPs municipais**

parcerias.rs.gov.br/impulsiona-rs



Obrigado

Eduardo Leite

Governador do Estado do Rio Grande do Sul

Pedro Capeluppi

Secretário Estadual de Parcerias e Concessões

 /governodoRS

 @governo_rs

 @governo_rs

 /governors