



PLANO RIO GRANDE

Todos nós por todos nós.



DIÁLOGO COM A IMPRENSA | 30 DE MAIO DE 2024



MUPRS
MAPA ÚNICO
PLANO RIO GRANDE



MUPRS MAPA ÚNICO PLANO RIO GRANDE

O que é

Sistema Único e Integrado do **Mapeamento das Áreas Diretamente Atingidas** pelos eventos climáticos de abril e maio de 2024.



MUPRS - MAPA ÚNICO DO PLANO RIO GRANDE
EMPRESAS - JUNTA COMERCIAL
3ª Versão - 23/05/2024

Rio Grande do Sul
Município: Rio Grande do Sul
Corede: ---
Região de Saúde: ---
Região Funcional: ---

Total de Empresas: 1.767.774
Empresas Atingidas: 115.900
% Empresas Atingidas: 6.6%

Situação das empresas por Porte

Porte	Atingido	Não Atingido
MEI	786.342 (4%)	786.342 (4%)
ME	457.774 (3%)	457.774 (3%)
OUTROS	11.457 (1%)	128.832 (7%)
EPP	6.339 (0%)	78.994 (4%)

Total das Empresas Atingidas

115.900 (6.6%)
1.651.874 (93.4%)

Situação das empresas por Natureza Jurídica

Natureza Jurídica	Atingido	Não Atingido
EMPRESARIO	1.181.846 (6%)	1.181.846 (6%)
SOCIEDADE EMPRESARIAL LIMITADA	452.609 (3%)	452.609 (3%)
SOCIEDADE ANONIMA FECHADA	6.424 (0%)	6.424 (0%)
COOPERATIVA	5.110 (0%)	5.110 (0%)
SOCIEDADE ANONIMA ABERTA	4.052 (0%)	4.052 (0%)
OUTROS	1.485 (0%)	1.485 (0%)
CONSORCIO DE SOCIEDADES	381 (0%)	381 (0%)

CNAE Principal | Seção e Divisão

Seção	Total de Empresas	Empresas Atingidas	% Empresas Atingidas	% do Total de Empresas Atingidas
Comércio; Reparação de Veículos Automotores e Motocicletas	579.806	38.971	6.7%	33.6%
Indústrias de Transformação	331.510	20.542	6.2%	17.7%
Construção	189.328	11.123	5.9%	9.6%

Endereços da Junta Comercial e Área Atingida por Inundação ou Destilamento

Situação: Atingido (Red), Não Atingido (Grey)



Objetivo

- **Identificar e quantificar** os endereços, vias, domicílios, empresas, equipamentos públicos e principalmente a **população atingida**.
- Proporcionar o **direcionamento das políticas públicas** de forma mais célere e precisa.
- **Simplificar processos**, acelerando a chegada de recursos a quem necessita.

Como é feito



MUPRS
MAPA ÚNICO
PLANO RIO GRANDE

- Mapeamento realizado a partir de **imagens de satélite de alta resolução** e contempla as **áreas atingidas por inundação, enxurrada e deslizamentos**.
- A partir das manchas encontradas são realizados diversos **cruzamentos com as bases e informações disponíveis** (Ex.: Censo Demográfico; Cadastro Único e cadastros estaduais como os da Assistência Social, Saúde, Educação, Segurança).
- Os municípios, através das Defesas Civis municipais, podem contribuir com a **delimitação da Área Atingida** através da autodeclaração enviada ao Estado, com posterior **validação da equipe técnica estadual**.

Bases de Dados



MUPRS
MAPA ÚNICO
PLANO RIO GRANDE

- Imagens de satélite da Constelação Planet (resolução de 3m)
- Imagens do Open Street Map (OSM)
- Censo Demográfico de 2022
- Informações do Cadastro Único (CadÚnico)
- Registros administrativos de órgãos do Estado (Assistência Social, Saúde, Educação, Segurança, Fazenda, Junta Comercial, etc.)

Parcerias



MUPRS
MAPA ÚNICO
PLANO RIO GRANDE

- SCCON-Tecnologia Geoespacial e Mapeamento via Satélite
- Calriz Group & Google Cloud
- IBGE – Instituto Brasileiro de Geografia e Estatística
- UFRGS – Universidade Federal do Rio Grande do Sul
- Exército Brasileiro
- Embrapa Territorial

Áreas diretamente atingidas



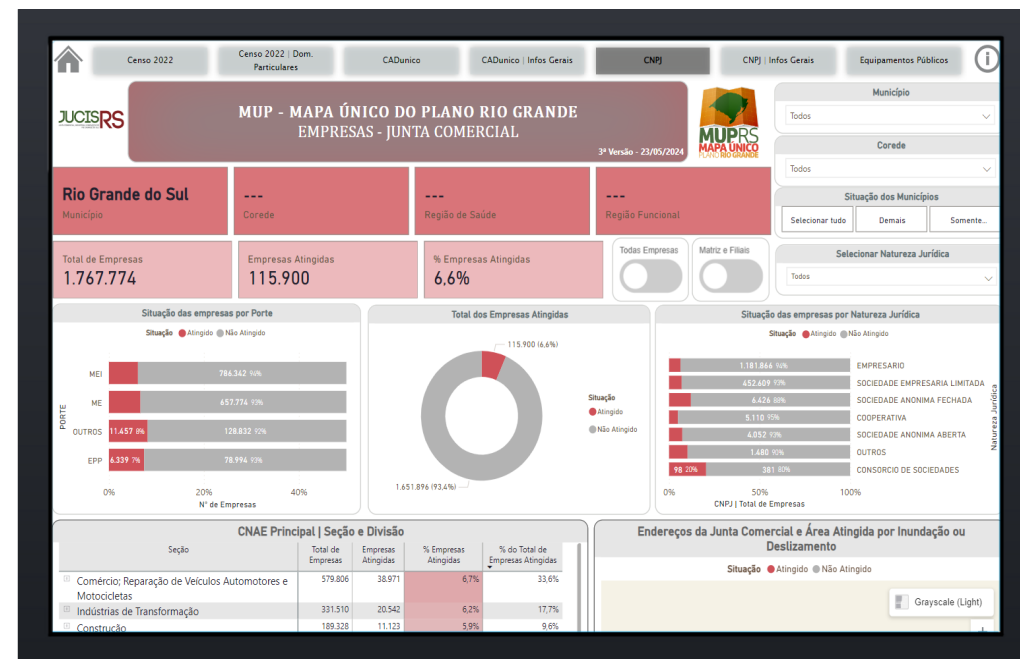
As **imagens de satélite** são utilizadas para **delimitar a Área Diretamente Atingida**.

Em seguida são realizados os **cruzamentos com as variáveis georreferenciadas** de interesse.

Resultados



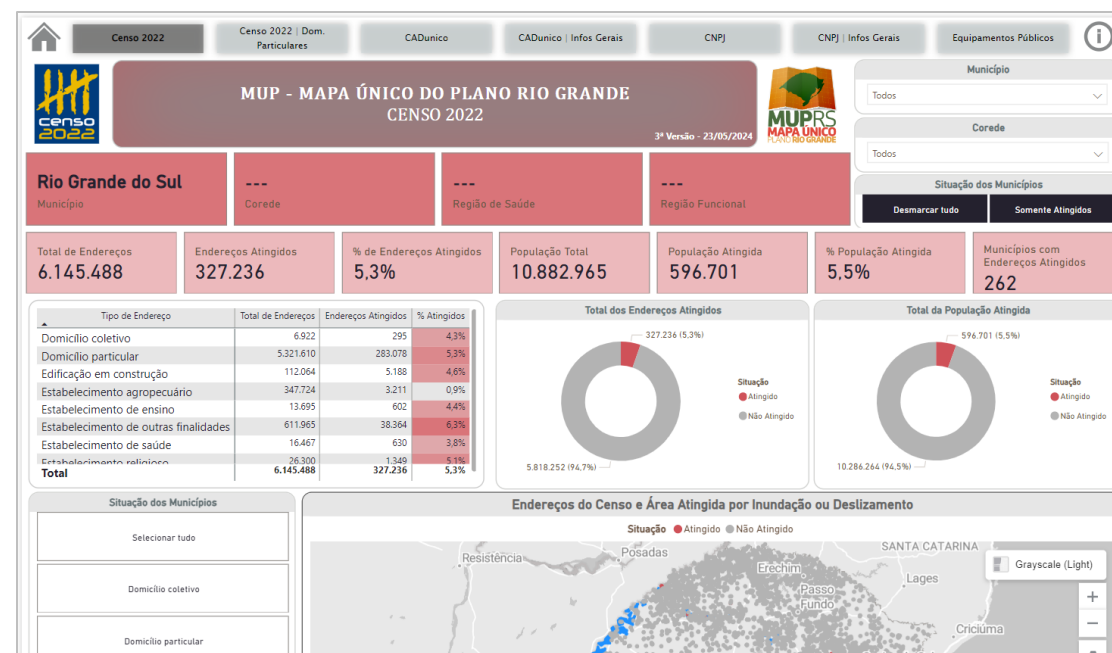
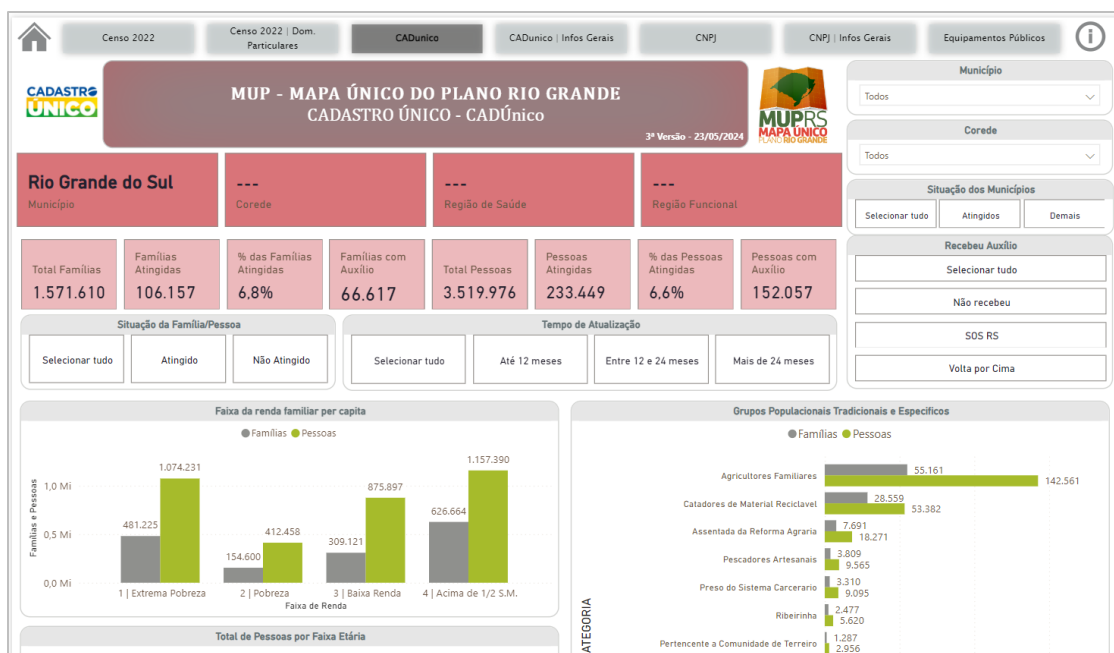
- **Identificação e quantificação** das áreas atingidas.
- **Recortes específicos na população atingida**, com a identificação das famílias mais vulneráveis.
- **Números já obtidos:**
 - Municípios identificados: 262 (53%)
 - Domicílios particulares atingidos: 283 mil (5,3%)
 - População atingida: 597 mil, sendo 233 mil no CadÚnico
 - CNPJs afetados: 116 mil



Resultados



Informações da população vulnerável e de CNPJs

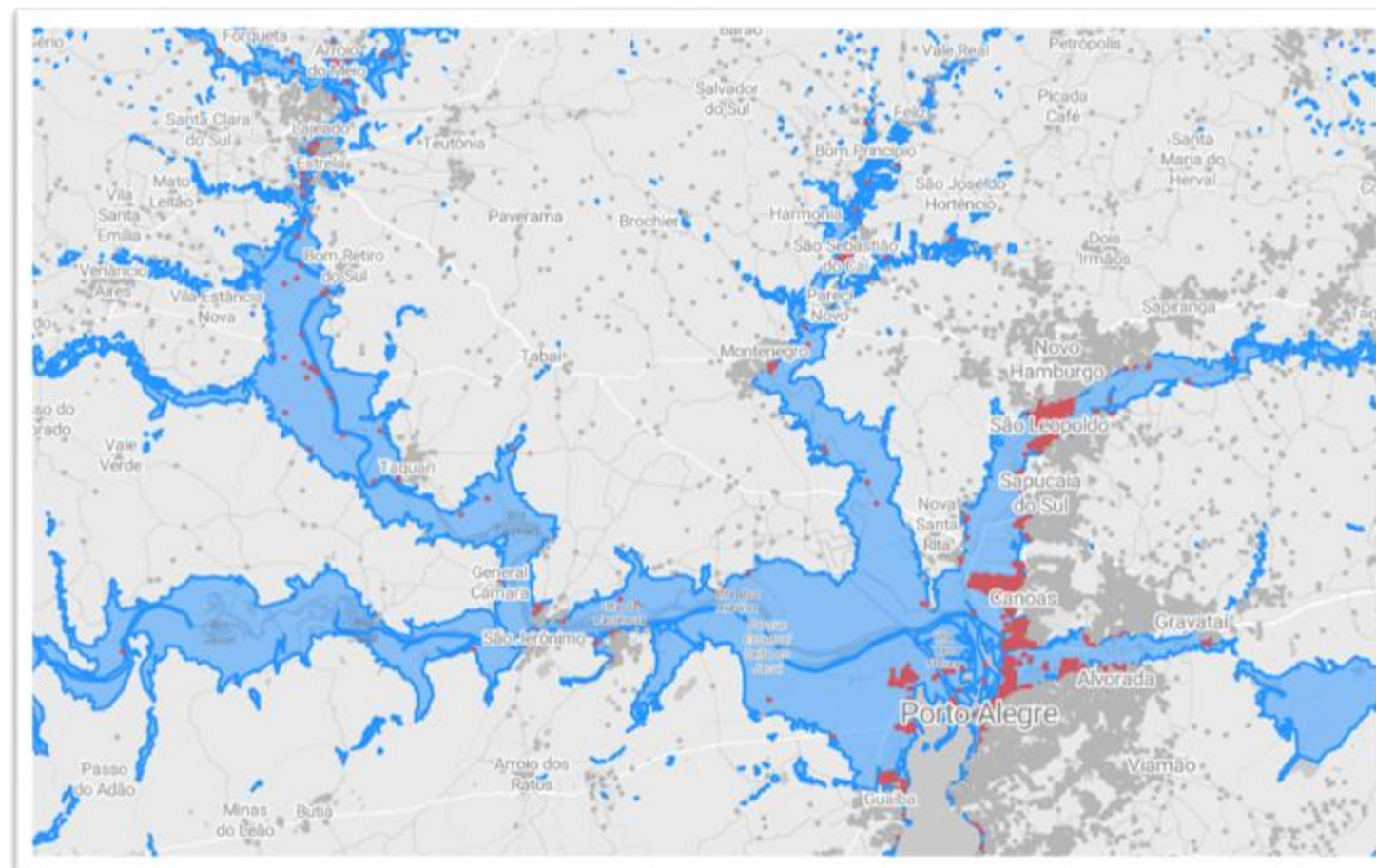


Resultados



MUPRS
MAPA ÚNICO
PLANO RIO GRANDE

**Mapa das áreas
diretamente
atingidas**



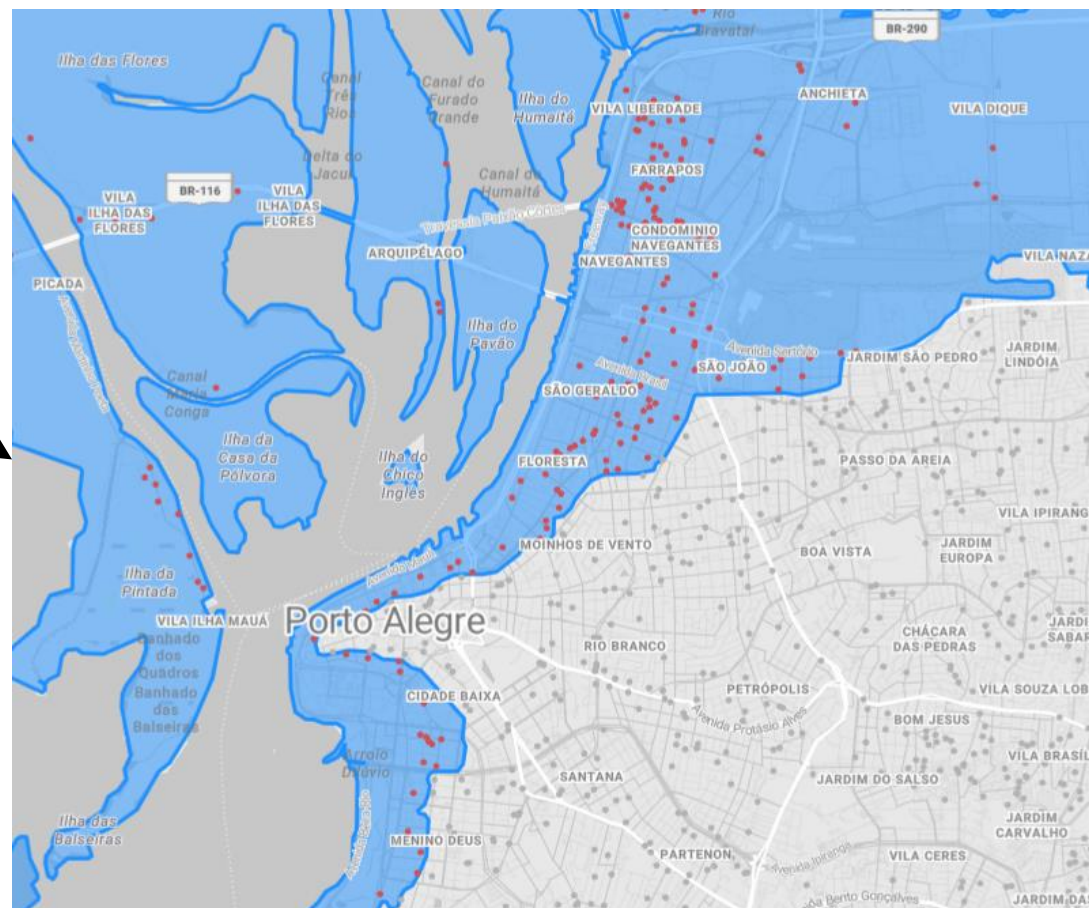
Resultados



MUPRS
MAPA ÚNICO
PLANO RIO GRANDE



Mapa das áreas
diretamente
atingidas

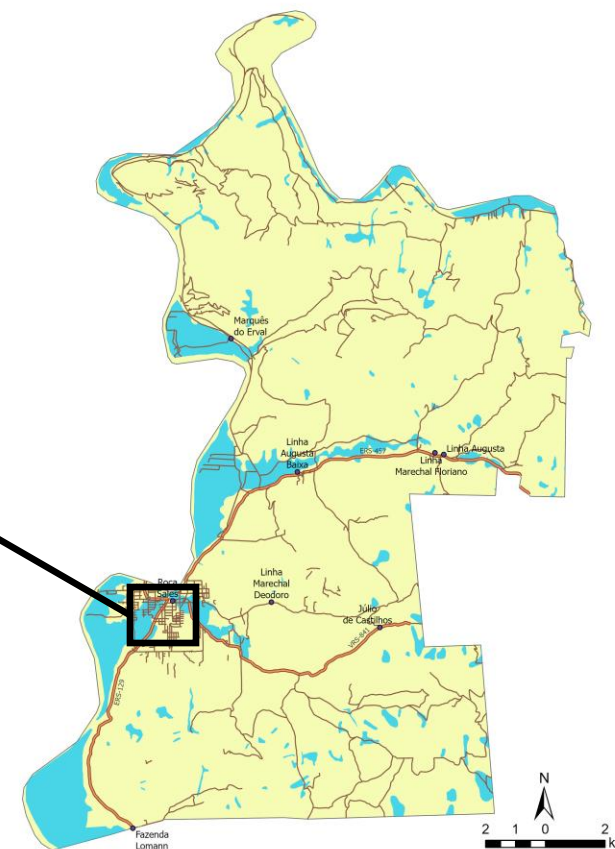
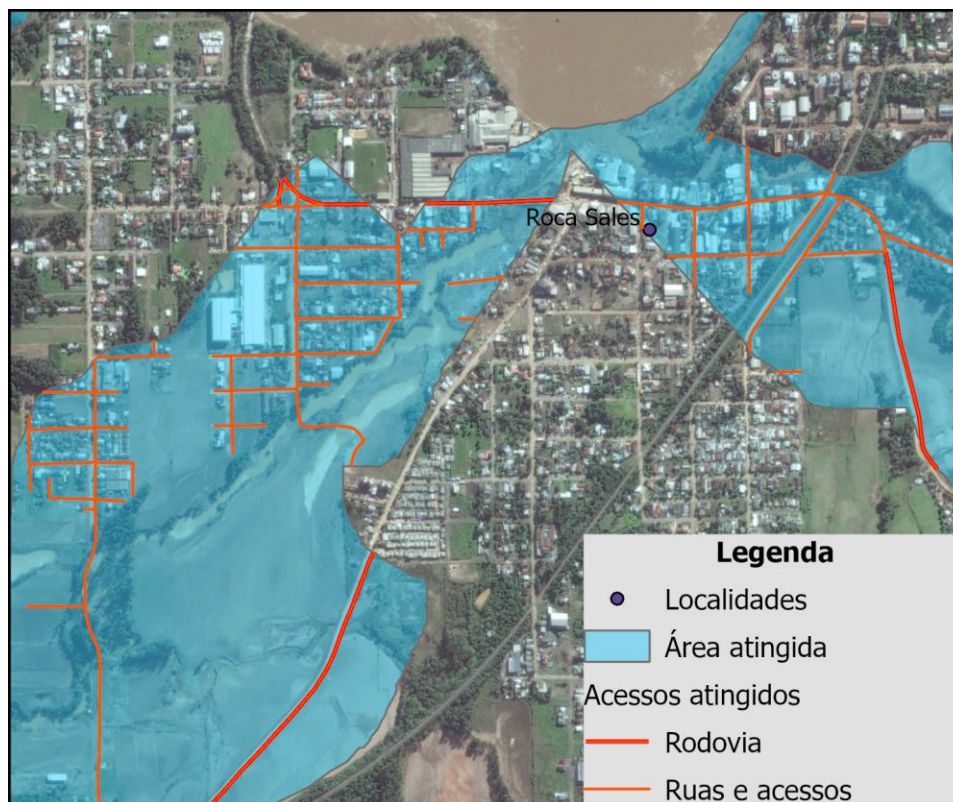


Resultados



MUPRS
MAPA ÚNICO
PLANO RIO GRANDE

Roca Sales (exemplo de malha viária afetada)

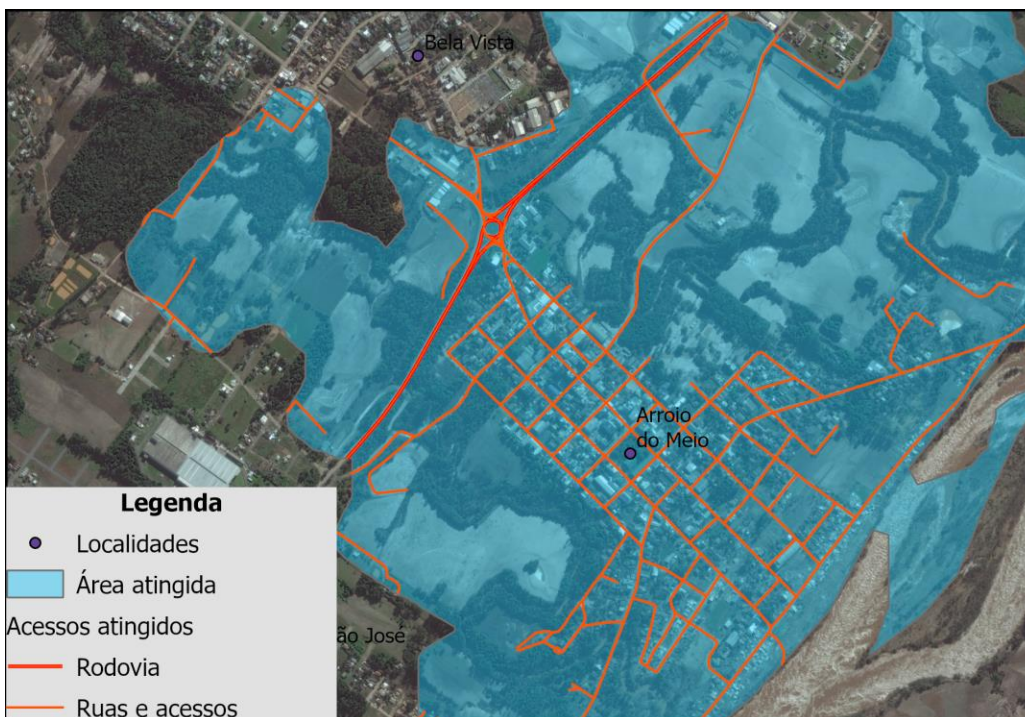


Resultados



MUPRS
MAPA ÚNICO
PLANO RIO GRANDE

Arroio do Meio (exemplo de malha viária afetada)



Resultados



MUPRS
MAPA ÚNICO
PLANO RIO GRANDE

Endereços em áreas atingidas

Tipo de endereço	Total de endereços	Nº de endereços atingidos	% de endereços atingidos
Domicílio coletivo	6.922	295	4,3%
Domicílio particular	5.321.610	283.078	5,3%
Edificação em construção	112.064	5.188	4,6%
Estabelecimento agropecuário	347.724	3.211	0,9%
Estabelecimento de ensino	13.695	602	4,4%
Estabelecimento de outras finalidades	611.965	38.364	6,3%
Estabelecimento de saúde	16.467	630	3,8%
Estabelecimento religioso	26.300	1.349	5,1%
TOTAL	6.145.488	327.236	5,3%

Elaborado pelo DEE/SPGG e DEPLAN/SPGG. Dados da 3ª versão, de 23/05/2024.

Resultados



Municípios com maior % da população em domicílios particulares atingidos

Município	População atingida	% da população atingida
Eldorado do Sul	31.964	80,8%
Muçum	3.052	66,3%
Canoas	152.852	44,0%
São Leopoldo	88.531	40,7%
São Sebastião do Caí	8.860	36,3%
Marques de Souza	1.275	32,1%
Relvado	527	29,3%
Cruzeiro do Sul	2.983	25,7%
Guaíba	22.768	24,5%
Triunfo	6.511	23,7%

Município	População atingida	% da população atingida
Parei Novo	1.019	23,6%
São Jerônimo	4.532	21,6%
Estrela	6.813	21,2%
Roca Sales	2.166	20,8%
Santa Tereza	303	20,1%
Arroio do Meio	4.353	19,8%
Nova Santa Rita	5.490	18,9%
Forquetinha	405	16,9%
Colinas	403	16,6%
Charqueadas	5.376	15,4%

Resultados



Estimativa da Malha Viária atingida pela mancha de inundação nos 78 municípios em Estado de Calamidade Pública

Tipo	Rural (km)			Urbano (km)		
	Total	Atingido	% Atingido	Total	Atingido	% Atingido
Acessos (ruas, avenidas, estradas vicinais etc.)	26.669	1.713	6,4%	20.213	2.393	11,8%
Rodovias RS/BR	2.152	213	9,9%	1.464	202	13,8%
TOTAL (23/05/2024)	28.821	1.926	6,7%	21.677	2.595	12,0%

Elaborado pelo DEE/SPGG e DEPLAN/SPGG. Dados da 3ª versão, de 23/05/2024.

Benefícios já obtidos

Cartão
Cidadão

Sistema Estadual de Cidadania Fiscal



MUPRS
MAPA ÚNICO
PLANO RIO GRANDE

Agilidade na identificação e pagamento de auxílios

VOLTA POR CIMA (VPC)

- A definição das áreas atingidas já **permitiu a realização do pagamento para cerca de 40 mil famílias**, com o depósito de **R\$ 2.500 para cada** uma, totalizando **R\$ 97 milhões**.
- Com a continuação da definição das áreas atingidas, novas famílias, que atendam aos critérios, poderão ter acesso ao benefícios.

Programas habitacionais, econômicos e de recuperação da infraestrutura também poderão ser estruturados a partir do mapeamento das áreas atingidas.

Benefícios já obtidos



MUPRS
MAPA ÚNICO
PLANO RIO GRANDE

Agilidade na identificação e pagamento de auxílios

PIX SOS RIO GRANDE DO SUL

- Com a **celeridade da produção dos Cartões**, via Caixa Econômica, o **mapeamento possibilita que até o final de maio quase 5,4 mil famílias já tenham recebido o auxílio de R\$ 2.000**, totalizando o repasse de quase **R\$ 11 milhões** dos recursos doados ao PIX SOS.
- Expectativa de que **mais de 22 mil famílias sejam atendidas** nesta primeira fase da distribuição.

Programas habitacionais, econômicos e de recuperação da infraestrutura também poderão ser estruturados a partir do mapeamento das áreas atingidas.



PLANO RIO GRANDE

Todos nós por todos nós.



DIÁLOGO COM A IMPRENSA | 30 DE MAIO DE 2024