

PIB RS

Produto Interno Bruto do Rio Grande do Sul

Departamento de Economia e Estatística | DEE/SPGG

1.º trimestre de 2024

Pauta

- 1 Principais resultados
- 2 Trimestre sobre o trimestre imediatamente anterior
- 3 Trimestre sobre o mesmo trimestre do ano anterior
- 4 Destaques setoriais do trimestre
- 5 Acumulado nos últimos quatro trimestres - evolução
- 6 Nível do PIB

Principais resultados

Principais resultados

Taxas de crescimento do PIB do Rio Grande do Sul e do Brasil — 1.º trim./2024

(%)

PERÍODOS DE COMPARAÇÃO	RS	BRASIL
Trimestre / trimestre imediatamente anterior (com ajuste sazonal)	4,1	0,8
Trimestre / mesmo trimestre do ano anterior	6,4	2,5
Acumulado ao longo do ano / mesmo período do ano anterior	6,4	2,5
Últimos quatro trimestres / quatro trimestres imediatamente anteriores	3,0	2,5

Fonte: SPGG-RS/DEE.
IBGE.

Principais resultados

Taxas de crescimento do PIB do Rio Grande do Sul – 1.º trim./2023-1.º trim./2024

(%)

PERÍODOS DE COMPARAÇÃO	1º TRIM/ 2023	2º TRIM/ 2023	3º TRIM/ 2023	4º TRIM/ 2023	1º TRIM/ 2024
Trimestre/trimestre imediatamente anterior (com ajuste sazonal)	-2,3	1,2	0,4	0,1	4,1
Trimestre/mesmo trimestre do ano anterior	1,1	6,0	0,1	-0,8	6,4
Acumulado no ano	1,1	3,7	2,5	1,7	6,4
Acumulado nos últimos quatro trimestres	-2,0	2,6	2,2	1,7	3,0

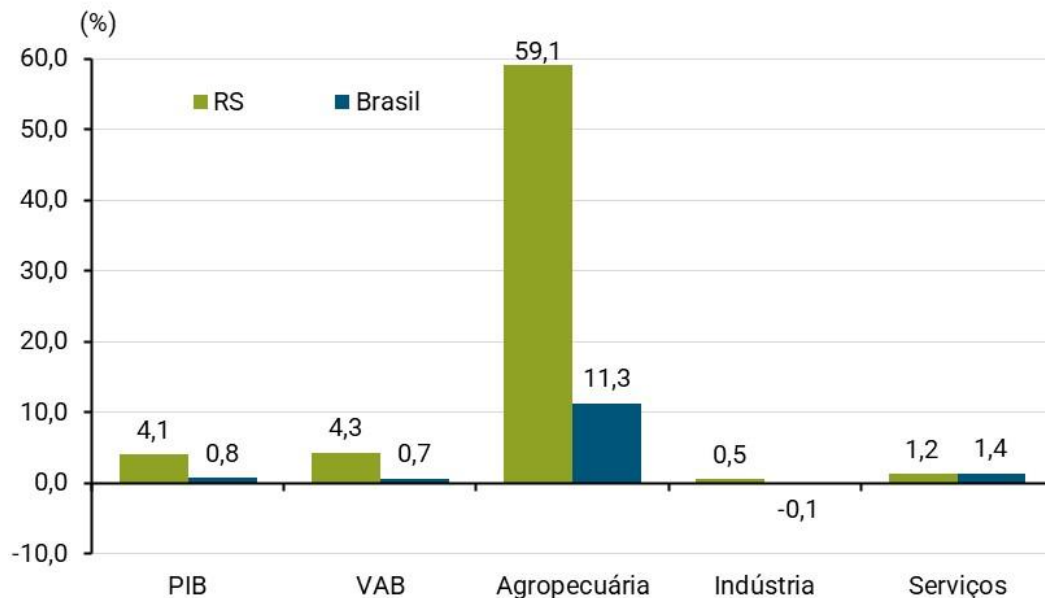
Fonte: SPGG-RS/DEE.

Trimestre sobre o trimestre imediatamente anterior (com ajuste sazonal)

1.º trim./2024/4.º trim./2023

Taxas de crescimento contra o trimestre imediatamente anterior

Taxas de crescimento (com ajuste sazonal) do PIB e do VAB, total e por atividades, do Rio Grande do Sul e do Brasil –
1.º trim./2024/4.º trim./2023



Fonte: SPGG-RS/DEE.
IBGE.

Taxas de crescimento contra o trimestre imediatamente anterior

Taxas de crescimento (com ajuste sazonal) do PIB e do VAB, total e por atividades, do Rio Grande do Sul e do Brasil –
1.º trim./2024/4.º trim./2023

(%)

ATIVIDADES ECONÔMICAS	RS	BRASIL
PIB	4,1	0,8
Valor Adicionado Bruto	4,3	0,7
Agropecuária	59,1	11,3
Indústria	0,5	-0,1
Indústria extrativa mineral	1,5	-0,4
Indústria de transformação	0,1	0,7
Eletricidade e gás, água, esgoto e limpeza urbana	0,4	-1,6
Construção	0,2	-0,5
Serviços	1,2	1,4
Comércio	3,5	3,0
Transportes, armazenagem e correio	1,5	0,5
Serviços de informação	1,3	2,1
Intermediação financeira e seguros	-1,7	0,0
Atividades imobiliárias	0,5	1,0
Outros serviços	1,0	1,6
Administração, educação e saúde públicas	1,0	-0,1

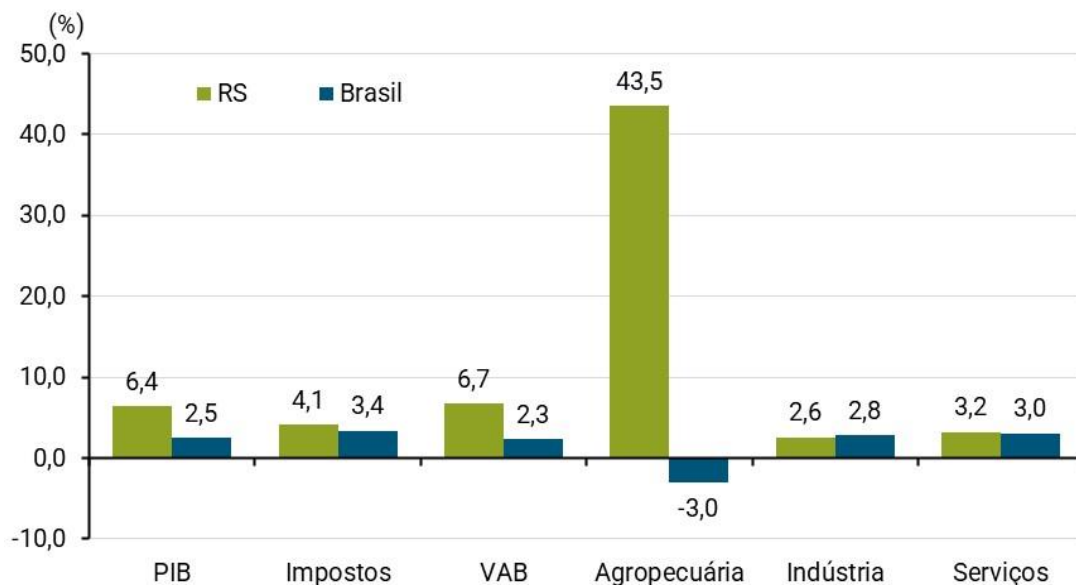
Fonte: SPGG-RS/DEE.
IBGE.

Trimestre sobre o mesmo trimestre do ano anterior

1.º trim./2024/1.º trim./2023

Taxas de crescimento contra o mesmo trimestre do ano anterior

Taxas de crescimento do PIB, dos impostos e do VAB, total e por atividades, do Rio Grande do Sul e do Brasil – 1.º trim./2024/1.º trim./2023



Fonte: SPGG-RS/DEE.
IBGE.

Taxas de crescimento contra o mesmo trimestre do ano anterior

Taxas de crescimento do
PIB, dos impostos e do VAB,
total e por atividades, do Rio
Grande do Sul e do Brasil –
1.º trim./2024/1.º trim./2023

	(%)	
ATIVIDADES ECONÔMICAS	RS	BRASIL
PIB	6,4	2,5
Impostos	4,1	3,4
Valor Adicionado Bruto	6,7	2,3
Agropecuária	43,5	-3,0
Indústria	2,6	2,8
Indústria extrativa mineral	2,1	5,9
Indústria de transformação	-1,0	1,5
Eletricidade e gás, água, esgoto e limpeza urbana	40,7	4,6
Construção	-0,4	2,1
Serviços	3,2	3,0
Comércio	4,7	3,0
Transportes, armazenagem e correio	0,1	0,4
Serviços de informação	5,1	4,6
Intermediação financeira e seguros	-1,0	2,5
Atividades imobiliárias	2,1	3,9
Outros serviços	5,1	4,7
Administração, educação e saúde públicas	2,1	1,3

Fonte: SPGG-RS/DEE.
IBGE.

Destques setoriais do trimestre

Agricultura

Taxas de variação das
quantidades produzidas
dos principais produtos
agrícolas do 1º trimestre
– 2024/2023

(%)

PRODUTOS AGRÍCOLAS	TAXAS
Arroz	4,3
Soja	71,2
Milho	26,4
Fumo	-2,6
Uva	-22,2

Fonte: IBGE. LSPA Abril 2024.

Indústria de transformação

Taxas de variação da produção física das atividades industriais do Rio Grande do Sul — 1.º trim./2024/1.º trim./2023

(%)

ATIVIDADES INDUSTRIAIS	TAXAS
Produtos derivados do petróleo e biocombustíveis	93,9
Produtos do fumo	19,4
Couros e artefatos de couro, artigos para viagem e calçados	5,8
Metalurgia	14,0
Móveis	2,9
Produtos de borracha e de material plástico	0,8
Bebidas	-0,6
Produtos de minerais não metálicos	-5,1
Celulose, papel e produtos de papel	-3,0
Produtos de metal, exceto máquinas e equipamentos	-6,6
Produtos químicos	-6,0
Produtos alimentícios	-4,9
Veículos automotores, reboques e carrocerias	-13,5
Máquinas e equipamentos	-26,8

Fonte: IBGE/PIM-PF.

Comércio

Taxas de variação do volume de vendas das atividades do comércio varejista ampliado do Rio Grande do Sul – 1.º trim./2024/1.º trim./2023

(%)

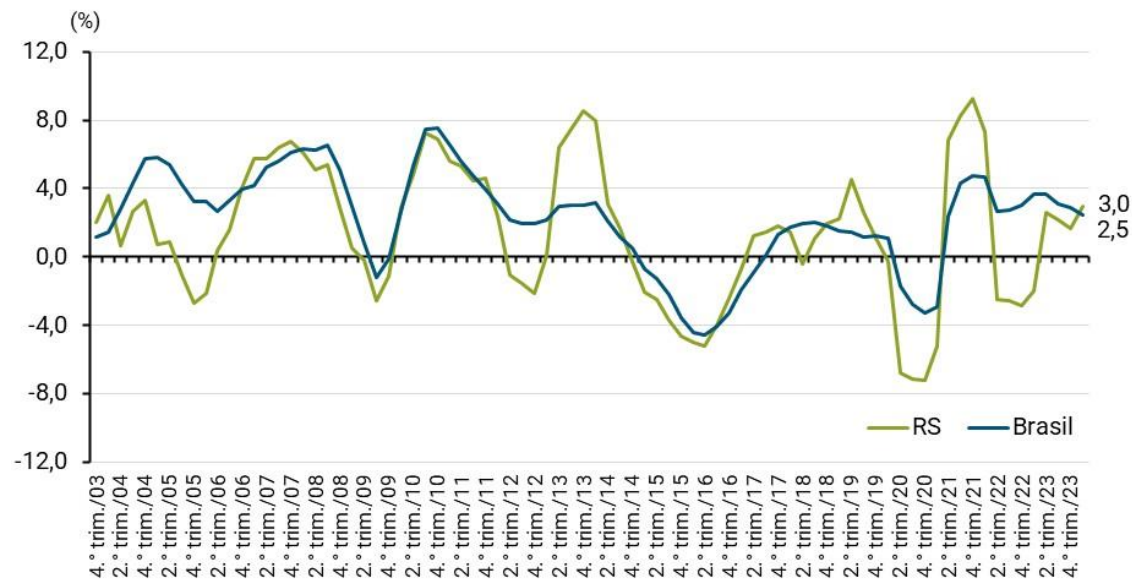
ATIVIDADES COMERCIAIS	TAXAS
Hipermercados, supermercados, produtos alimentícios, bebidas e fumo	14,1
Comércio de veículos	18,8
Artigos farmacêuticos, médicos, ortopédicos, de perfumaria e cosméticos	10,2
Tecidos, vestuário e calçados	4,1
Equipamentos e materiais para escritório, informática e comunicação	13,1
Móveis e eletrodomésticos	0,3
Livros, jornais, revistas e papelaria	-13,9
Outros artigos de uso pessoal e doméstico	-1,1
Material de construção	-2,5
Combustíveis e lubrificantes	-5,2

Fonte: IBGE/PMC
Detran-RS.

**Crescimento
acumulado em
quatro trimestres**

Taxas de crescimento no acumulado em quatro trimestres

Evolução das taxas de crescimento acumuladas em quatro trimestres do PIB do Rio Grande do Sul e do Brasil — 4.º trim./2003-1.º trim./2024

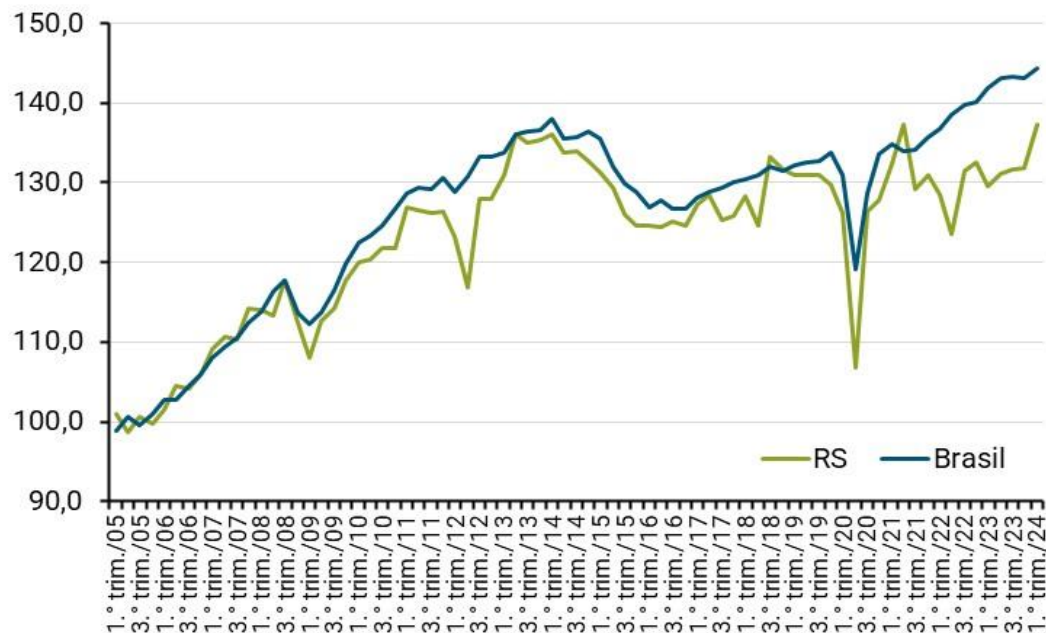


Fonte: SPGG-RS/DEE.
IBGE.

Nível do PIB

Nível do volume do PIB — série com ajuste sazonal

Índice do volume
(com ajuste sazonal) do PIB
do Rio Grande do Sul e
do Brasil —
1.º trim./2005- 1.º trim./2024



Fonte: SPGG-RS/DEE.

Fonte: IBGE.

Nota: Os índices têm como base média de 2005 = 100.

Obrigado

GOVERNO DO ESTADO DO RIO GRANDE DO SUL

Governador: Eduardo Leite

SECRETARIA DE PLANEJAMENTO, GOVERNANÇA E GESTÃO • SPGG

Secretária: Danielle Calazans

Subsecretária de Planejamento: Carolina Mór Scarparo

DEPARTAMENTO DE ECONOMIA E ESTATÍSTICA • DEE

Diretor: Pedro Tonon Zuanazzi

Técnicos: César Stallbaum Conceição • Martinho Lazzari • Vinícius Dias Fantinel

dee@spgg.rs.gov.br

Cálculos realizados com informações até 04/06/2024.



/SPGG.RS



@spgg_rs



@SPGG_RS



/@spgg_rs



GOVERNO DO ESTADO
RIO GRANDE DO SUL

SECRETARIA DE PLANEJAMENTO,
GOVERNANÇA E GESTÃO



GOVERNO DO ESTADO

RIO GRANDE DO SUL

O futuro nos une.