

Indicadores do Agronegócio do RS

4º trimestre de 2024



GOVERNO DO ESTADO
RIO GRANDE DO SUL

SECRETARIA DE PLANEJAMENTO,
GOVERNANÇA E GESTÃO

Foto: Fernando Dias

Introdução

- O Departamento de Economia e Estatística da SPGG está divulgando as estatísticas das exportações e do emprego formal celetista do agronegócio do Rio Grande do Sul.
- As fontes dos dados brutos são o Sistema Comex Stat e o Novo Caged. Na sequência, são apresentadas os principais resultados do Rio Grande do Sul, referentes ao quarto trimestre e ao ano de 2024, comparativamente a igual período do ano anterior.
- Trimestralmente, as informações são publicadas no site do DEE (<https://dee.rs.gov.br>).

Introdução

- As estatísticas do emprego formal e das exportações são inspiradas no conceito do agronegócio, que, além da agropecuária, abrange:
 - a) A produção de insumos e de bens de capital para a agropecuária (fertilizantes, defensivos, máquinas agrícolas);
 - b) A indústria de transformação de matéria-prima agropecuária (alimentos, biocombustíveis, fumo);
 - c) As atividades especializadas na oferta de serviços agropecuários e na armazenagem, comércio e distribuição dos produtos do agronegócio.

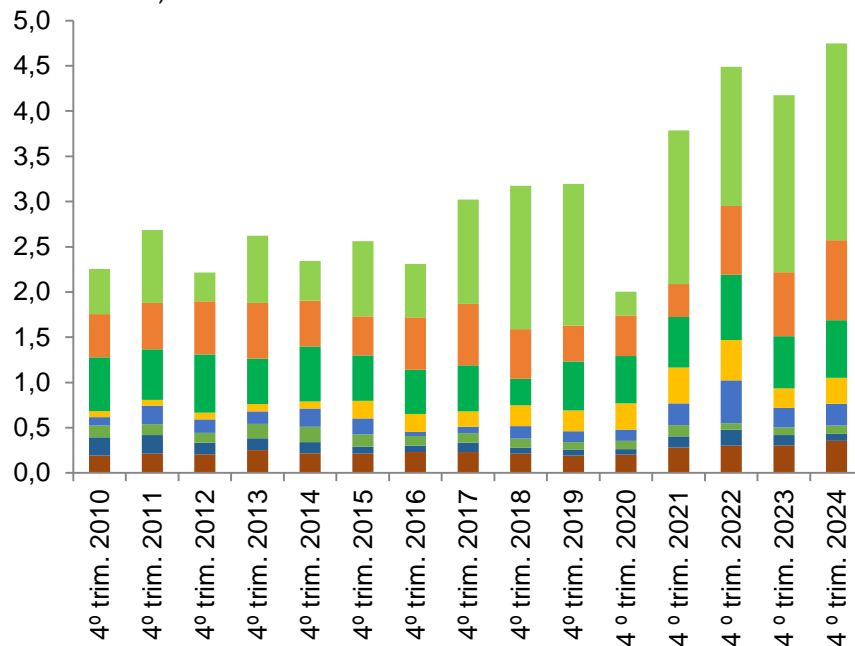
Exportações de Mercadorias do Agronegócio do RS

4º trimestre de 2024

Oo
futuro
nos
vive.

Exportações do agronegócio do RS - 4º trimestre - 2024

(US\$ bilhões FOB)

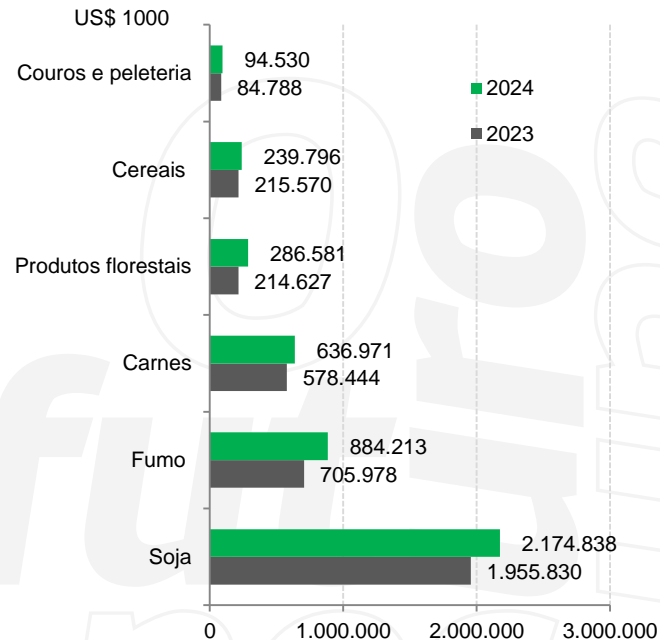


- Soja (US\$ 2,2 bilhões; ↑11,2%)
- Fumo (US\$ 884,2 milhões; ↑25,2%)
- Carnes (US\$ 637,0 milhões; ↑10,1%)
- Produtos florestais (US\$ 286,6 milhões; ↑33,5%)
- Cereais (US\$ 239,8 milhões; ↑11,2%)
- Couros e peleteria (US\$ 94,5 milhões; ↑11,5%)
- Máquinas agrícolas (US\$ 78,2 milhões; ↓30,7%)
- Demais setores (US\$ 353,8 milhões; ↑15,7%)

Fonte dos dados brutos: Ministério do Desenvolvimento, Indústria, Comércio e Serviços (Brasil, 2025a).

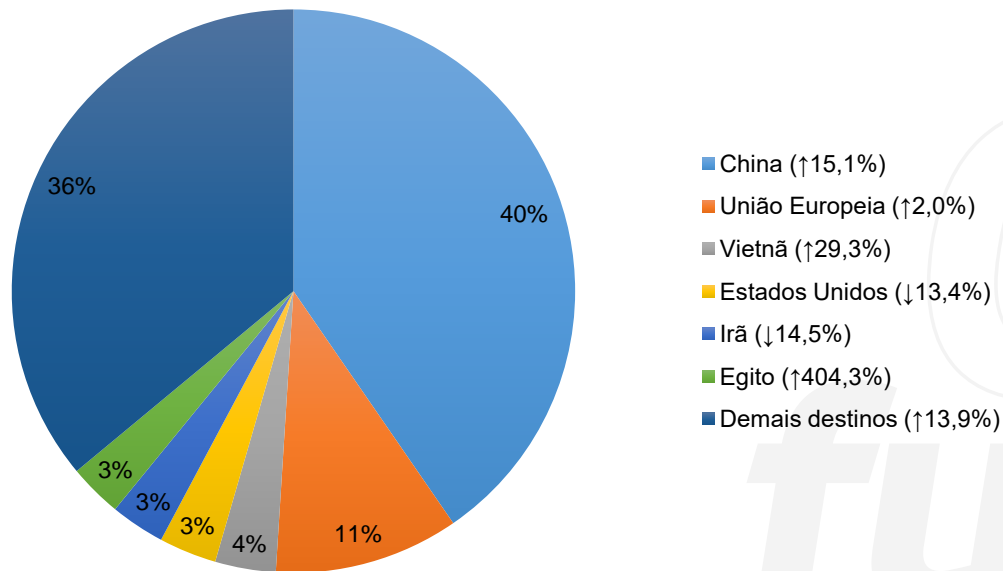
Resumo das exportações do agronegócio do RS – 4º trimestre

SETORES E GRUPOS DE PRODUTOS	VALOR (US\$ FOB)	PARTICIPAÇÃO %	VARIACÃO	
			US\$ FOB	Valor (%)
Soja	2.174.838.350	45,8	219.008.005	11,2
.....				
Soja em grão	1.685.099.796	35,5	268.555.642	19,0
Farelo de soja	406.157.885	8,6	-74.750.661	-15,5
Óleo de soja	83.580.669	1,8	25.203.024	43,2
Fumo e seus produtos	884.212.701	18,6	178.234.867	25,2
Fumo não manufacturado	813.898.202	17,1	163.926.306	25,2
Carnes	636.970.654	13,4	58.526.276	10,1
Carne bovina	73.372.076	1,5	-7.000.719	-8,7
Carne suína	178.728.833	3,8	40.240.474	29,1
Carne de frango	340.571.991	7,2	14.357.760	4,4
Produtos florestais	286.581.337	6,0	71.953.925	33,5
Celulose	193.296.841	4,1	65.691.642	51,5
Cereais, farinhas e preparações	239.795.954	5,0	24.225.851	11,2
Trigo	69.891.321	1,5	13.341.245	23,6
Milho	220	0,0	-269.917	-99,9
Arroz	147.304.462	3,1	5.600.630	4,0
Couros e peleteria	94.529.894	2,0	9.741.816	11,5
Couros e peles	87.735.479	1,8	10.451.846	13,5
TOTAL	4.749.003.897	100	574.850.235	13,8



Fonte dos dados brutos: Ministério do Desenvolvimento, Indústria, Comércio e Serviços (Brasil, 2025a).

Destinos das exportações do agronegócio gaúcho - 4.º trim./2024



Fonte dos dados brutos: Ministério do Desenvolvimento, Indústria, Comércio e Serviços (Brasil, 2025a).
Nota: Os percentuais no gráfico correspondem à parcela do valor exportado no quarto trimestre de 2024, em dólares. Entre parênteses, os percentuais correspondem à variação do valor no quarto trimestre de 2024, comparativamente a 2023.

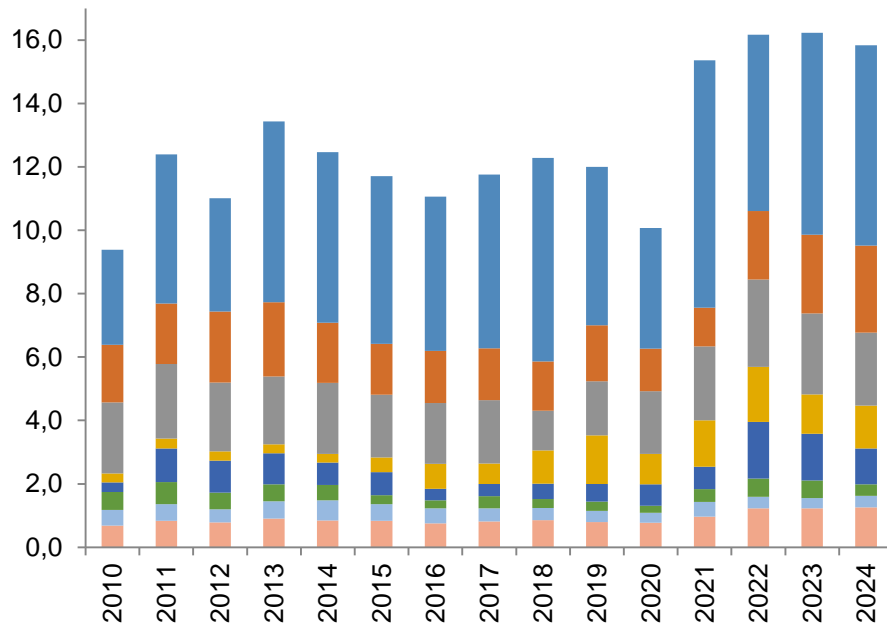
Exportações de Mercadorias do Agronegócio do RS

2024

Oo
futuro
nos
vive.

Exportações do agronegócio do RS – 2010-2024

(US\$ bilhões FOB)



- Soja (US\$ 6,3 bilhões; ↓0,8%)
- Fumo (US\$ 2,7 bilhões; ↑10,2%)
- Carnes (US\$ 2,3 bilhões; ↓9,6%)
- Produtos florestais (US\$ 1,4 bilhão; ↑9,1%)
- Cereais (US\$ 1,1 bilhão; ↓23,9%)
- Máquinas agrícolas (US\$ 372,4 milhões; ↓32,5%)
- Couros e peleteria (US\$ 358,2 milhões; ↑10,3%)
- Demais setores (US\$ 1,3 bilhão; ↑2,8%)

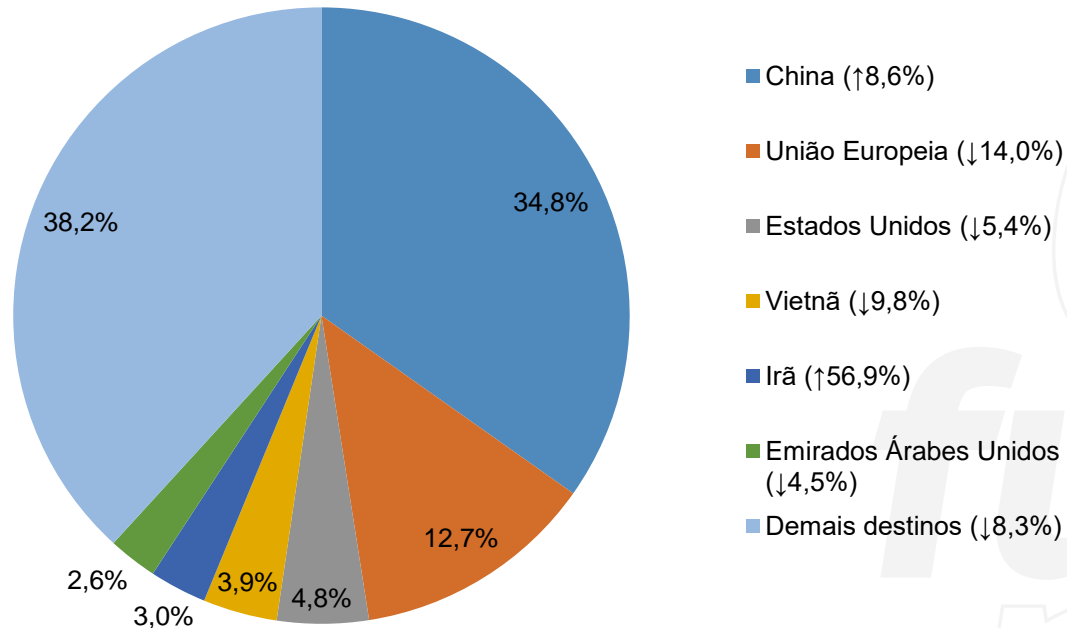
Fonte dos dados brutos: Ministério do Desenvolvimento, Indústria, Comércio e Serviços (Brasil, 2025a).

Tabela resumo das exportações do agronegócio do RS – 2024

SETORES E GRUPOS PRODUTOS	DE	VALOR (US\$ FOB)	PARTICIPAÇÃO %	VARIACÃO	
				US\$ FOB	Valor (%)
SOJA		6.314.259.289	39,9	-52.455.602	-0,8
Soja em grão		4.563.054.827	28,8	489.606.990	12,0
Farelo de soja		1.448.479.437	9,1	-376.770.043	-20,6
Óleo de soja		302.725.025	1,9	-165.292.549	-35,3
Fumo e seus produtos		2.746.524.183	17,3	253.320.551	10,2
Fumo não manufaturado		2.533.734.035	16,0	243.515.778	10,6
Carnes		2.307.469.901	14,6	-245.652.218	-9,6
Carne bovina		266.802.996	1,7	-26.583.739	-9,1
Carne suína		625.784.630	4,0	-11.665.028	-1,8
Carne de frango		1.266.327.201	8,0	-184.871.563	-12,7
Produtos florestais		1.354.780.402	8,6	112.559.366	9,1
Celulose		978.972.058	6,2	146.337.748	17,6
Cereais, farinhas e preparações		1.122.477.398	7,1	-351.821.432	-23,9
Trigo		493.078.792	3,1	-152.531.761	-23,6
Milho		15.917.884	0,1	-141.389.990	-89,9
Arroz		539.551.219	3,4	-63.963.599	-10,6
Máquinas e implementos agrícolas		372.424.865	2,4	-179.222.039	-32,5
Tratores agrícolas		189.786.007	1,2	-84.259.615	-30,7
TOTAL		15.835.269.675	100	-395.934.105	-2,4

Fonte dos dados brutos: Ministério do Desenvolvimento, Indústria, Comércio e Serviços (Brasil, 2024a).

Destinos das exportações do agronegócio gaúcho –2024



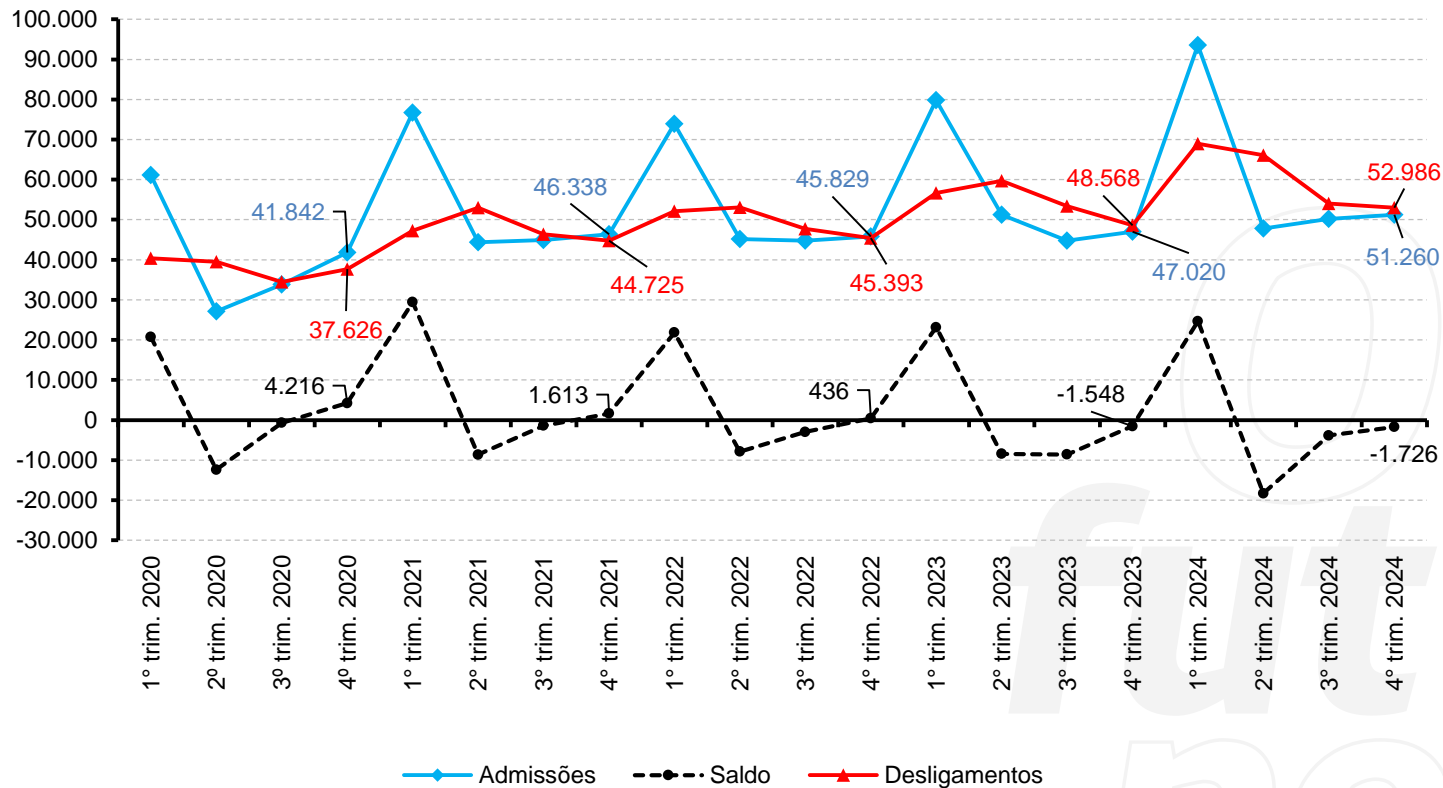
Fonte dos dados brutos: Ministério do Desenvolvimento, Indústria, Comércio e Serviços (Brasil, 2025a).

Emprego Formal do Agronegócio do RS

4º trimestre de 2024

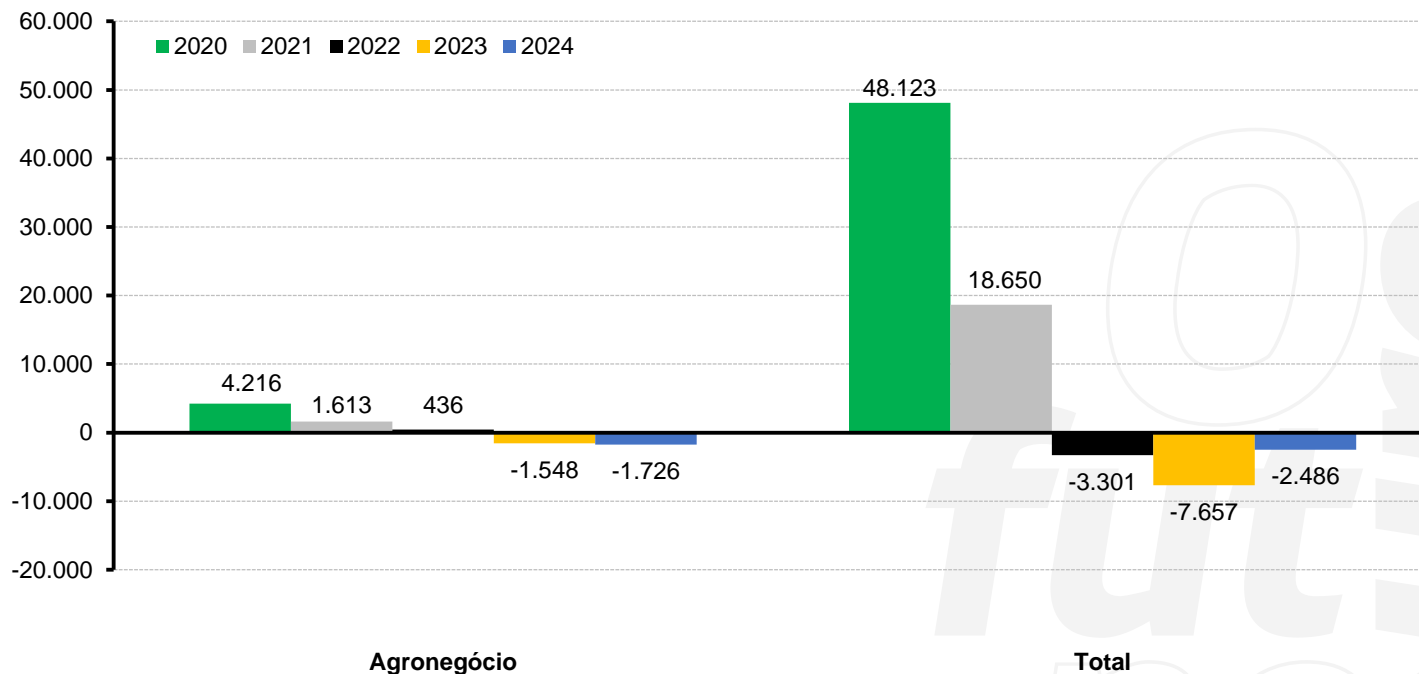
Oo
futuro
nos
vive.

Admissões, desligamentos e saldo de empregos no agronegócio do RS - 2020-24



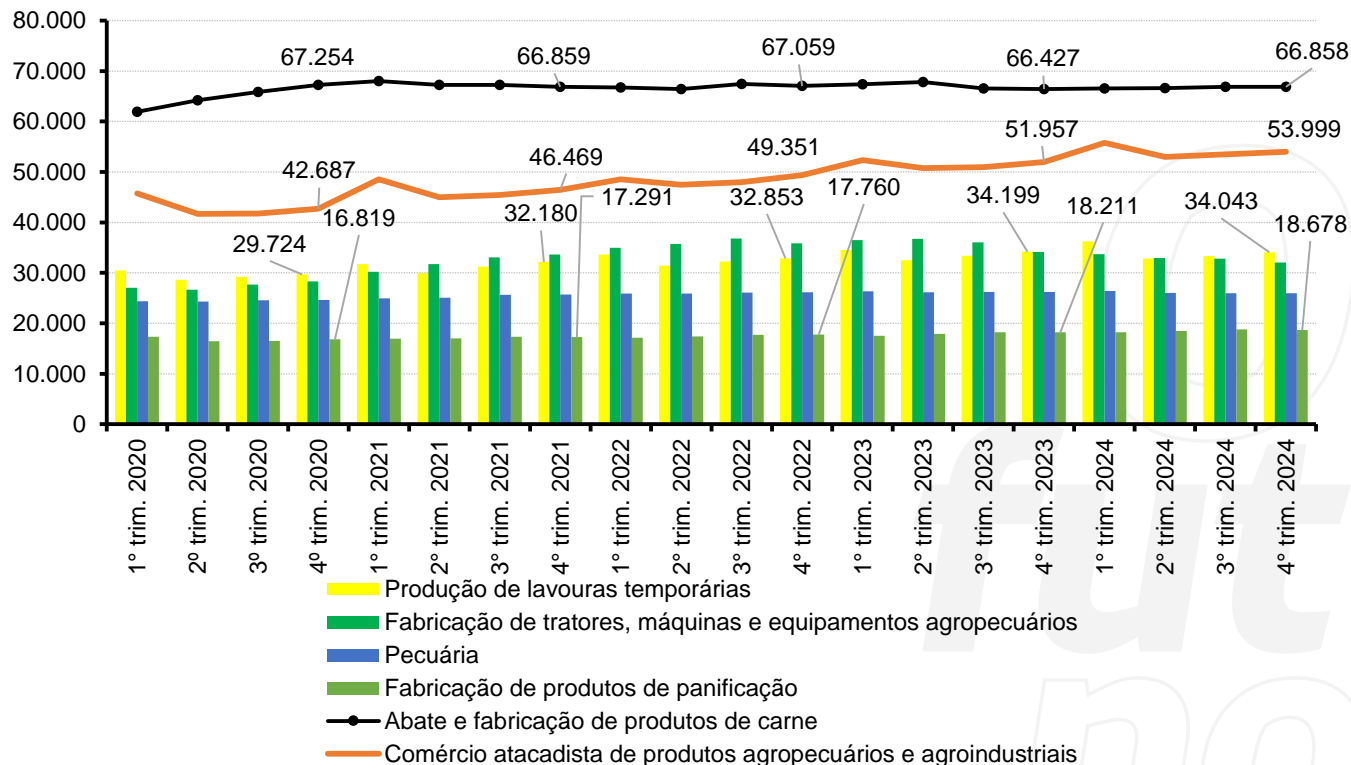
Fonte dos dados brutos: Ministério do Trabalho, Programa de Disseminação das Estatísticas do Trabalho (Brasil, 2025b).

Saldo de empregos formais no agronegócio do RS – 4º trimestre 2020-24



Fonte dos dados brutos: Ministério do Trabalho e do Emprego, Programa de Disseminação das Estatísticas do Trabalho (Brasil, 2025b).

Evolução do estoque de empregos nos principais setores do agronegócio do Rio Grande do Sul — 1.º trim./2020-4.º trim./2024



Fonte dos dados brutos: Ministério do Trabalho e do Emprego, Programa de Disseminação das Estatísticas do Trabalho (Brasil, 2025b).

Setores do agronegócio com maior criação e perda de empregos formais celetistas no RS – 4.º trim./2023 e 4.º trim./2024

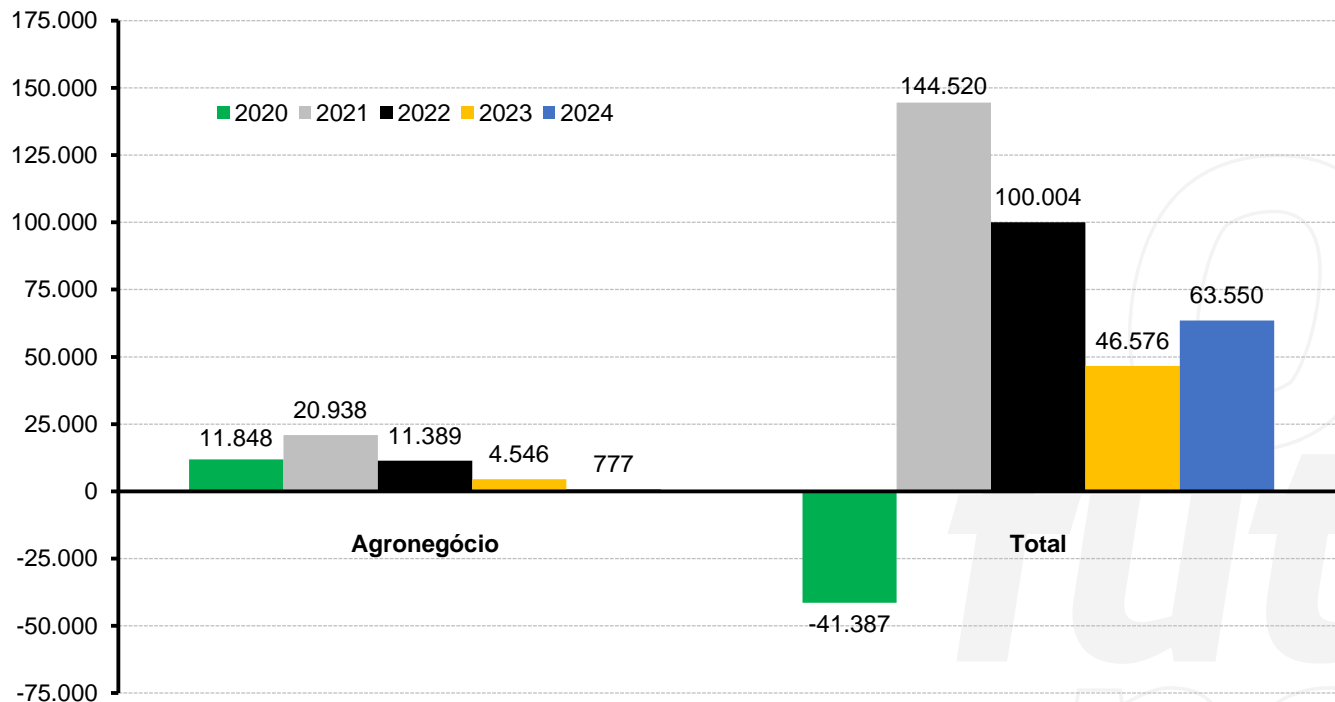
SETORES	SALDO		DIFERENÇA
	4.º Trim./2023	4.º Trim./2024	
Menores saldos			
Produção de lavouras permanentes	-966	-1.177	-211
Fabricação de tratores, máquinas e equipamentos agropecuários	-1.949	-753	1.196
Fabricação de adubos e fertilizantes	-335	-424	-89
Moagem e fabricação de produtos amiláceos	-122	-228	-106
Curtimento e preparações de couro.....	-52	-227	-175
Maiores saldos			
Produção de lavouras temporárias	846	734	-112
Comércio atacadista de produtos agropecuários e agroindustriais	1.016	543	-473
Produção de sementes e mudas certificadas	402	349	-53
Laticínios	301	277	-24
TOTAL DO AGRONEGÓCIO	-1.548	-1.726	-178

Emprego Formal do Agronegócio do RS

2024

Oo
futuro
nos
vine.

Saldo de empregos total e no agronegócio do Rio Grande do Sul — 2020-2024

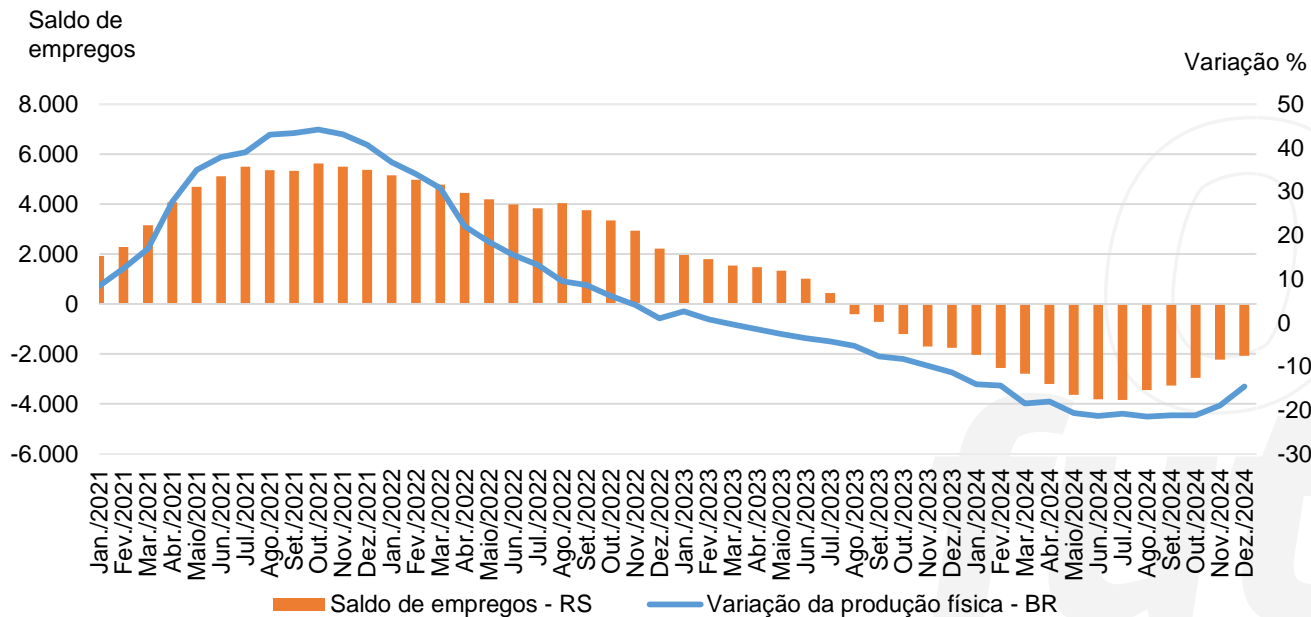


Fonte dos dados brutos: Ministério do Trabalho, Programa de Disseminação das Estatísticas do Trabalho (Brasil, 2025b).

Setores do agronegócio com maior criação e maior perda de empregos formais celetistas no RS - 2023 e 2024

SETORES	SALDO		DIFERENÇA
	2023	2024	
Maiores saldos			
Comércio atacadista de produtos agropecuários e agroindustriais	2.606	2.042	-564
Fabricação de produtos de panificação	451	467	16
Abate e fabricação de produtos de carne	-632	431	1.063
Laticínios	181	361	180
Fabricação de óleos e gorduras vegetais e animais	238	360	122
Fabricação de produtos do fumo	305	235	-70
Menores saldos			
Fabricação de tratores, máquinas e equipamentos agropecuários	-1.749	-2.068	-319
Fabricação de conservas	136	-564	-700
Fabricação de chocolates e produtos de confeitaria	186	-380	-566
Pecuária	54	-260	-314
TOTAL DO AGRONEGÓCIO	4.546	777	-3.769

Variação da produção física de tratores, máquinas e equipamentos agropecuários no Brasil e saldo de empregos neste setor no Rio Grande do Sul — jan./2021-dez./2024



Fonte: Pesquisa Industrial Mensal de Produção Física-Brasil (IBGE, 2025b).

Fonte: Ministério do Trabalho e do Emprego, Programa de Disseminação das Estatísticas do Trabalho (Brasil, 2025b).

Nota: 1. Variação percentual da produção física acumulada em 12 meses.

Nota: 2. Saldo de empregos acumulado em 12 meses.

Obrigado

GOVERNO DO ESTADO DO RIO GRANDE DO SUL

Governador: Eduardo Leite

SECRETARIA DE PLANEJAMENTO, GOVERNANÇA E GESTÃO • SPGG

Secretária: Danielle Calazans

Subsecretária de Planejamento: Carolina Mór Scarparo

DEPARTAMENTO DE ECONOMIA E ESTATÍSTICA • DEE

Diretor: Pedro Tonon Zuanazzi

Pesquisador: Sérgio Leusin Junior

dee@planejamento.rs.gov.br



/SPGG.RS



@spgg_rs



@SPGG_RS



/@spgg_rs



GOVERNO DO ESTADO
RIO GRANDE DO SUL

SECRETARIA DE PLANEJAMENTO,
GOVERNANÇA E GESTÃO



GOVERNO DO ESTADO

RIO GRANDE DO SUL

O futuro nos une.