

SECRETARIA DA
EDUCAÇÃO

SECRETARIA DA
SEGURANÇA
PÚBLICA

SECRETARIA DE
PLANEJAMENTO
GOVERNANÇA
E GESTÃO



GOVERNO
DO ESTADO
**RIO
GRANDE
DO SUL**

ABRIL | 2026

RS ATENTO

SISTEMA DE
VIDEOMONITORAMENTO
E CERCAMENTO ELETRÔNICO

POLÍTICA INTEGRADA
DE GESTÃO DO
AMBIENTE ESCOLAR

.RS ATENTO

SEGURANÇA E EDUCAÇÃO INTEGRADAS PARA CUIDAR DAS PESSOAS

- ✔ Tecnologia
- ✔ Coordenação institucional
- ✔ Estratégia única
- ✔ Foco nas pessoas



BENEFÍCIOS PARA TODA A SOCIEDADE



**Mais segurança
nas cidades**



**Mais proteção e
cuidado nas escolas**



**Mais eficiência na
gestão pública**

INVESTIMENTO

R\$ 199,6 milhões até 2027

ETAPA 1 | 2026

R\$ 26,7 milhões

▶ 23 municípios do RS SEGURO

R\$ 22 milhões

▶ 721 escolas estaduais



.RS ATENTO

**SISTEMA DE
VIDEOMONITORAMENTO E
CERCAMENTO ELETRÔNICO**

SECRETARIA DA SEGURANÇA PÚBLICA

SISTEMA DE VIDEOMONITORAMENTO E CERCAMENTO ELETRÔNICO

► **Vigilância, análise e tomada de decisão** em tempo real.



Cobertura ampliada



Cercamento eletrônico inteligente com consulta em tempo real à base de dados nacional



Reconhecimento facial



Análise forense acelerada compilação de vídeos através de IA



Análise de tráfego com detecção de padrões suspeitos e emissão de alertas



Plataforma integrada videomonitoramento, trânsito e inteligência



Privacidade em conformidade com a LGPD

SISTEMA DE VIDEOMONITORAMENTO E CERCAMENTO ELETRÔNICO

CAPACIDADES

- ✓ **Integração** de câmeras públicas, municipais e privadas;
- ✓ Leitura automática de placas e **reconhecimento veicular** por características;
- ✓ **Alertas inteligentes** em tempo real;
- ✓ **Integração** com bases e sistemas legados.



SISTEMA DE VIDEOMONITORAMENTO E CERCAMENTO ELETRÔNICO

BENEFÍCIOS

- ✓ **Redução do tempo de resposta** operacional;
- ✓ **Maior precisão** na identificação de veículos e eventos suspeitos;
- ✓ **Base pronta para cooperação** interestadual (COSUD/SULMASP/CODESUL).

SISTEMA DE VIDEOMONITORAMENTO E CERCAMENTO ELETRÔNICO

CRONOGRAMA DE IMPLEMENTAÇÃO

► 1ª etapa nos 23 municípios do RS Seguro:

MAIO

1. Alvorada
2. Cachoeirinha
3. Canoas
4. Esteio
5. Guaíba
6. Sapucaia do Sul

JUNHO

7. Capão da Canoa
8. Gravataí
9. Novo Hamburgo
10. Pelotas
11. Rio Grande
12. São Leopoldo
13. Tramandaí
14. Viamão

JULHO

15. Bento Gonçalves
16. Caxias do Sul
17. Cruz Alta
18. Farroupilha
19. Ijuí
20. Lajeado
21. Passo Fundo
22. Porto Alegre
23. Santa Maria

► Instalação de 1.488 câmeras em 648 pontos de cobertura.

SISTEMA DE VIDEOMONITORAMENTO E CERCAMENTO ELETRÔNICO

CRONOGRAMA DE IMPLEMENTAÇÃO

▶ **Próximas etapas** nos demais municípios na seguinte ordem:

- ✔ **Mais de 50 mil habitantes**
23 municípios
- ✔ **Entre 10 mil e 50 mil habitantes**
118 municípios
- ✔ **Menos de 10 mil habitantes**
333 municípios

▶ **Expansão em todo o Rio Grande do Sul até 2027**

.RS ATENTO

POLÍTICA INTEGRADA DE GESTÃO DO AMBIENTE ESCOLAR

POLÍTICA INTEGRADA DE GESTÃO DO AMBIENTE ESCOLAR

**Acolhimento, permanência e
trajetória de sucesso escolar**

- ▶ **Ambiente seguro e acolhedor** para toda a comunidade escolar.
- ▶ Abordagem integrada e baseada em:
 - ✔ **Ambiência escolar;**
 - ✔ **Gestão de presença;**
 - ✔ **Acolhimento.**

POLÍTICA INTEGRADA DE GESTÃO DO AMBIENTE ESCOLAR

OBJETIVOS

- ▶ **Promover o acolhimento**, a proteção e o bem-estar da comunidade escolar;
- ▶ **Garantir maior segurança** nas escolas e a **melhoria da gestão da presença** com a instalação de câmeras de videomonitoramento nas entradas e saídas das escolas;
- ▶ **Fortalecer** a permanência, a aprendizagem e práticas de bem-estar;
- ▶ Construir uma **cultura de cuidado e** escuta ativa.

POLÍTICA INTEGRADA DE GESTÃO DO AMBIENTE ESCOLAR

AÇÕES INTEGRADAS E COOPERADAS

- ▶ Acompanhar e registrar **indicadores de frequência e ocorrências**;
- ▶ Acionar **protocolos de escuta e acolhimento** e encaminhar situações que **extrapolem a capacidade de mediação**;
- ▶ **Coordenar a formação da equipe** docente e administrativa escolar;
- ▶ **Promover canais de diálogo** permanente e estratégias de busca ativa e **articular serviços** com a rede de apoio escolar.

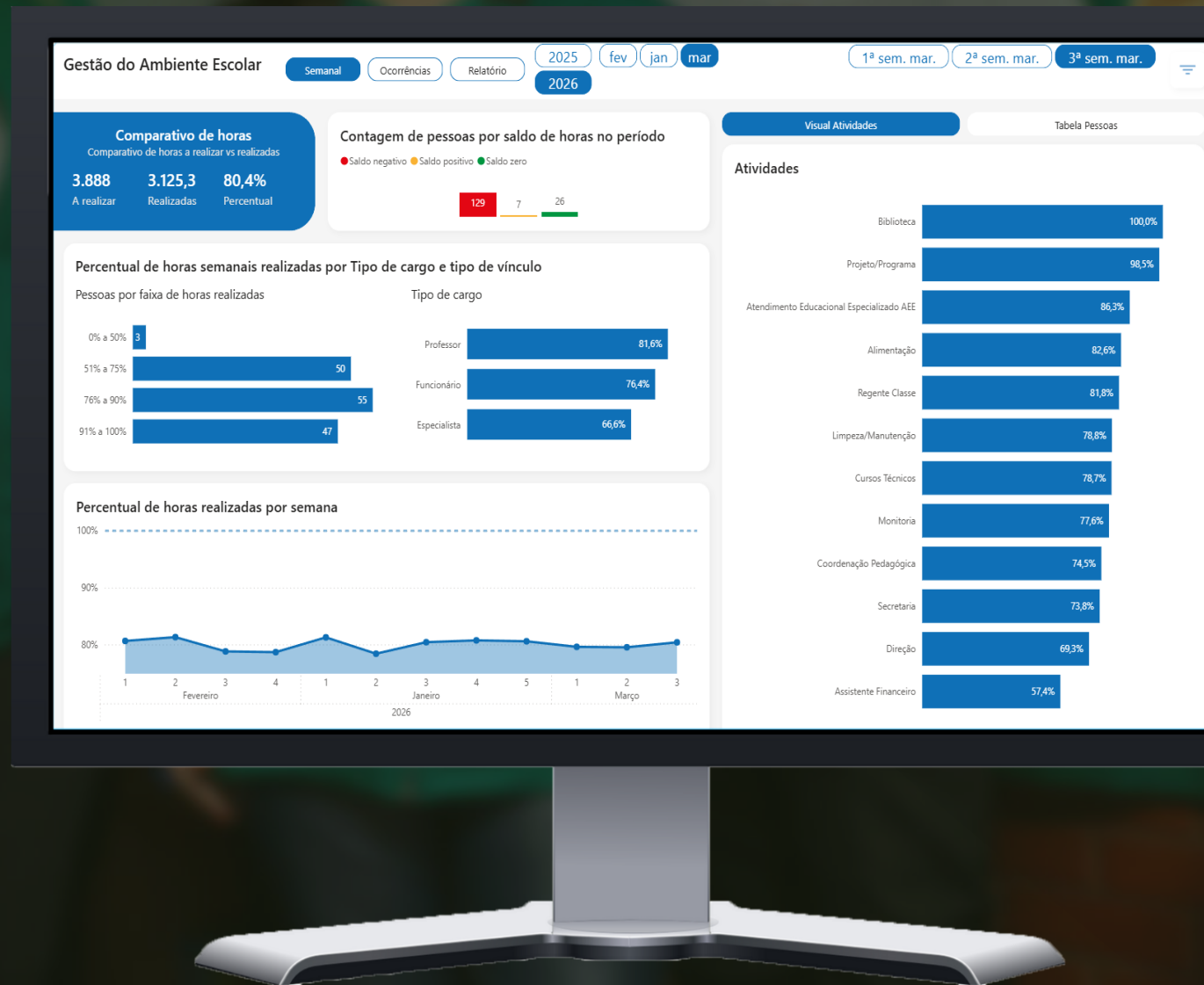
POLÍTICA INTEGRADA DE GESTÃO DO AMBIENTE ESCOLAR

INSTRUMENTOS

- ▶ Protocolos de **paz e segurança** nas escolas;
- ▶ Diretrizes de **ambiência escolar**;
- ▶ **Catálogo** de padrões técnicos e de dados;
- ▶ **Painel Integrado de Gestão do Ambiente Escolar**;
- ▶ **Plano estadual de implementação** visando à expansão da Política nas escolas da rede estadual de acordo com cronograma de execução.

PAINEL INTEGRADO DE GESTÃO DO AMBIENTE ESCOLAR

- ▶ Gerenciamento da realização das atividades escolares;
- ▶ Acompanhamento do cumprimento de carga horária;
- ▶ Apoio ao planejamento operacional e gestão de equipes.



POLÍTICA INTEGRADA DE GESTÃO DO AMBIENTE ESCOLAR

CRONOGRAMA DE IMPLEMENTAÇÃO

▶ Início em 721 escolas estaduais prioritárias.

1ª ETAPA

Prioritárias:

- 721 escolas
- 94 municípios
- CREs: 1, 2, 5, 7 e 27

2ª ETAPA

Expansão Regional:

- 936 escolas
- 249 municípios
- CREs: 3, 4, 6, 8, 11, 12, 15, 16, 20, 21 e 28

3ª ETAPA

Universalização:

- 647 escolas
- 154 municípios
- CREs: 9, 10, 13, 14, 17, 18, 19, 23, 24, 25, 32, 35, 36 e 39

▶ Todas as escolas serão atendidas.

SECRETARIA DA
EDUCAÇÃO



GOVERNO
DO ESTADO
**RIO
GRANDE
DO SUL**

ASSINATURA DO DECRETO

RS ATENTO

POLÍTICA INTEGRADA DE GESTÃO
DO AMBIENTE ESCOLAR

ABRIL | 2026

.RS ATENTO

Obrigado

Eduardo Leite

Governador do Estado do Rio Grande do Sul

 /governodoRS

 @governo_rs

 @governo_rs

 /governors

Mario Yukio Ikeda

Secretário Estadual da Segurança Pública

Raquel Teixeira

Secretária da Educação

Danielle Calazans

Secretária de Planejamento, Governança e Gestão

rs.gov.br



SECRETARIA DA
EDUCAÇÃO

SECRETARIA DA
SEGURANÇA
PÚBLICA

SECRETARIA DE
PLANEJAMENTO
GOVERNANÇA
E GESTÃO



GOVERNO
DO ESTADO
**RIO
GRANDE
DO SUL**

ABRIL | 2026

RS ATENTO

SISTEMA DE
VIDEOMONITORAMENTO
E CERCAMENTO ELETRÔNICO

POLÍTICA INTEGRADA
DE GESTÃO DO
AMBIENTE ESCOLAR