



# PIB

## MUNICIPAL

Produto Interno Bruto dos  
Municípios do RS

2019

---

Departamento de Economia e Estatística - DEE/SPGG



**NOVAS FAÇANHAS**  
NO PLANEJAMENTO,  
GOVERNANÇA E GESTÃO

1. Considerações sobre o PIB dos Municípios
2. Principais resultados do PIB de 2019
3. Comparações com 2018
4. Municípios do RS entre os maiores do Brasil



# Considerações sobre o PIB dos Municípios

1. Mesma metodologia para todo o Brasil
2. PIB em valores nominais de 2019
3. Valor Adicionado Bruto (VAB) da agropecuária, indústria e serviços
4. PIB *per capita*



# **Principais resultados do PIB Municipal de 2019**

# Maiores PIBs – 2019

## Dez municípios de maior PIB e participação percentual no PIB do RS — 2019

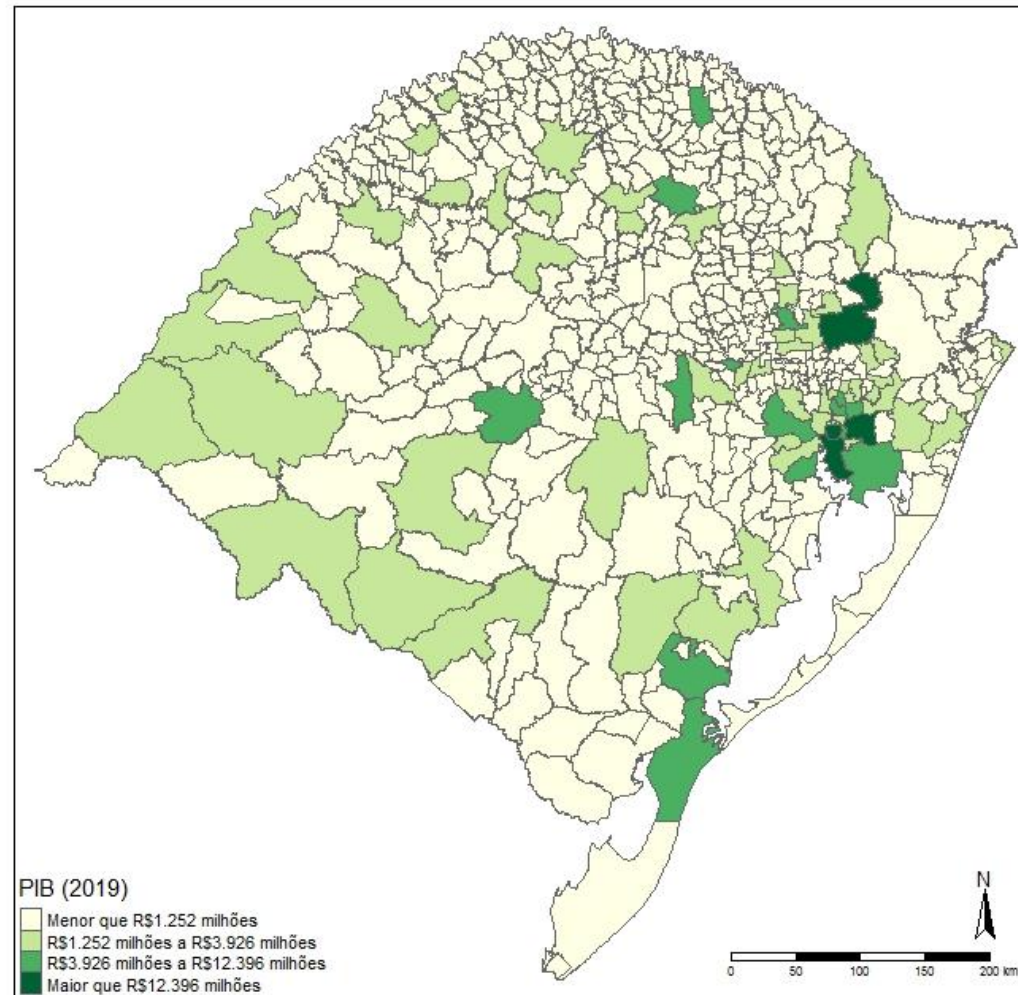
POSIÇÃO	MUNICÍPIO	PIB (R\$ 1.000)	PARTICIPAÇÃO % NO RS
1	Porto Alegre	82.431.478	17,1
2	Caxias do Sul	27.013.570	5,6
3	Canoas	20.630.280	4,3
4	Gravataí	12.396.458	2,6
5	Rio Grande	10.687.204	2,2
6	São Leopoldo	10.122.382	2,1
7	Santa Cruz do Sul	9.831.718	2,0
8	Passo Fundo	9.829.386	2,0
9	Novo Hamburgo	9.769.394	2,0
10	Pelotas	9.445.913	2,0

FONTE: IBGE.

SPGG-RS/DEE.



## PIB por município do RS — 2019



FONTE: IBGE.  
SPGG-RS/DEE



# Principal atividade econômica municipal – 2019



**Agropecuária:** 93 municípios (18,7%)



**Indústria:** 27 municípios (5,4%)



**Serviços:** 377 municípios (75,9%)





# Maiores VABs da agropecuária – 2019

Dez municípios com maior Valor Adicionado Bruto (VAB) da agropecuária e participação percentual no VAB da agropecuária do RS — 2019

POSIÇÃO	MUNICÍPIO	VAB DA AGROPECUÁRIA (R\$ 1.000)	PARTICIPAÇÃO % NO RS	PRINCIPAIS PRODUTOS
1	Palmeira das Missões	477.681	1,3	soja
2	Tupanciretã	450.700	1,2	soja
3	Vacaria	444.586	1,2	soja, maçã
4	Cachoeira do Sul	399.872	1,1	soja
5	Dom Pedrito	396.306	1,1	soja, arroz
6	Canguçu	391.894	1,1	fumo, soja
7	Alegrete	382.582	1,1	arroz, bovinos
8	Uruguaiana	373.301	1,0	arroz
9	São Lourenço do Sul	357.402	1,0	fumo, soja
10	Cruz Alta	345.954	1,0	soja

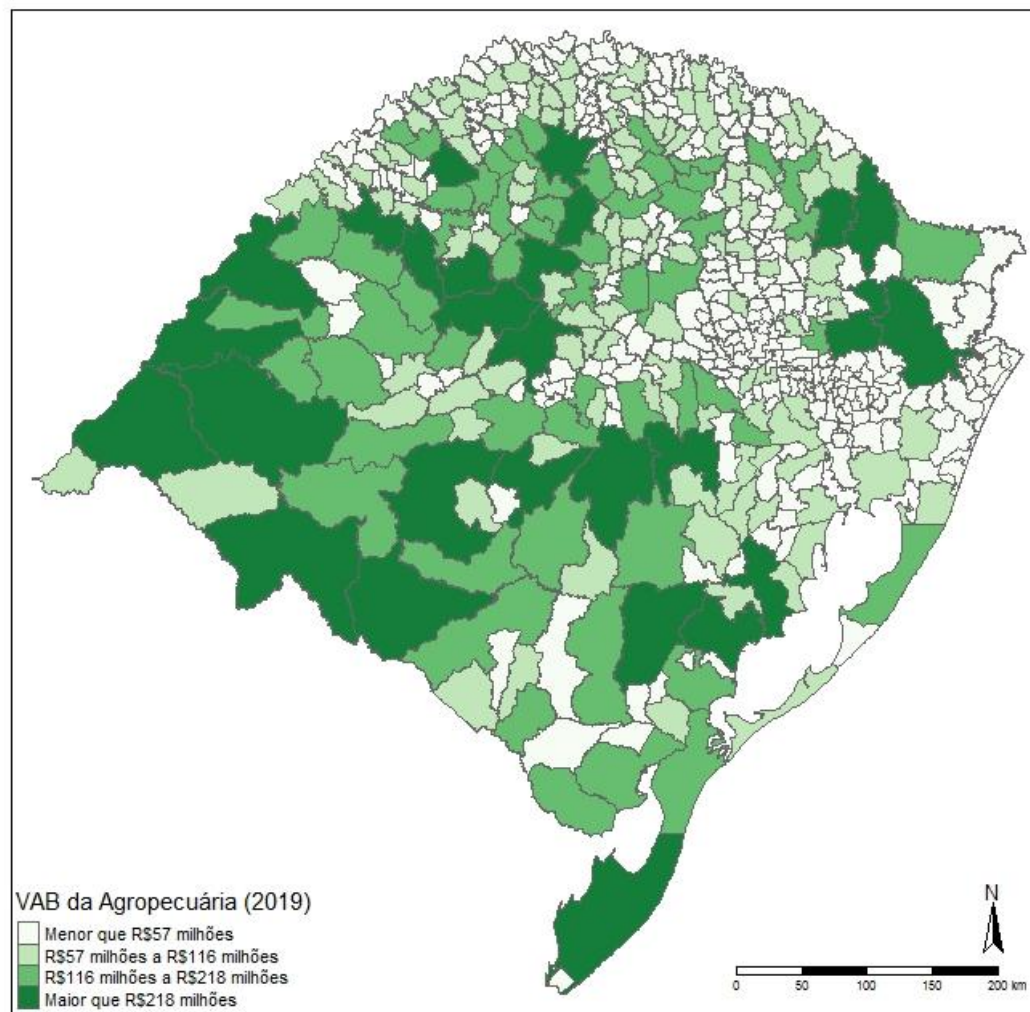
FONTE: IBGE.

SPGG-RS/DEE.



# VAB da agropecuária – 2019

## VAB da agropecuária por município do RS - 2019



FONTE: IBGE.  
SPGG-RS/DEE



# Maiores VABs da indústria – 2019

## Dez municípios com maior Valor Adicionado Bruto (VAB) da indústria e participação percentual no VAB da indústria do RS — 2019

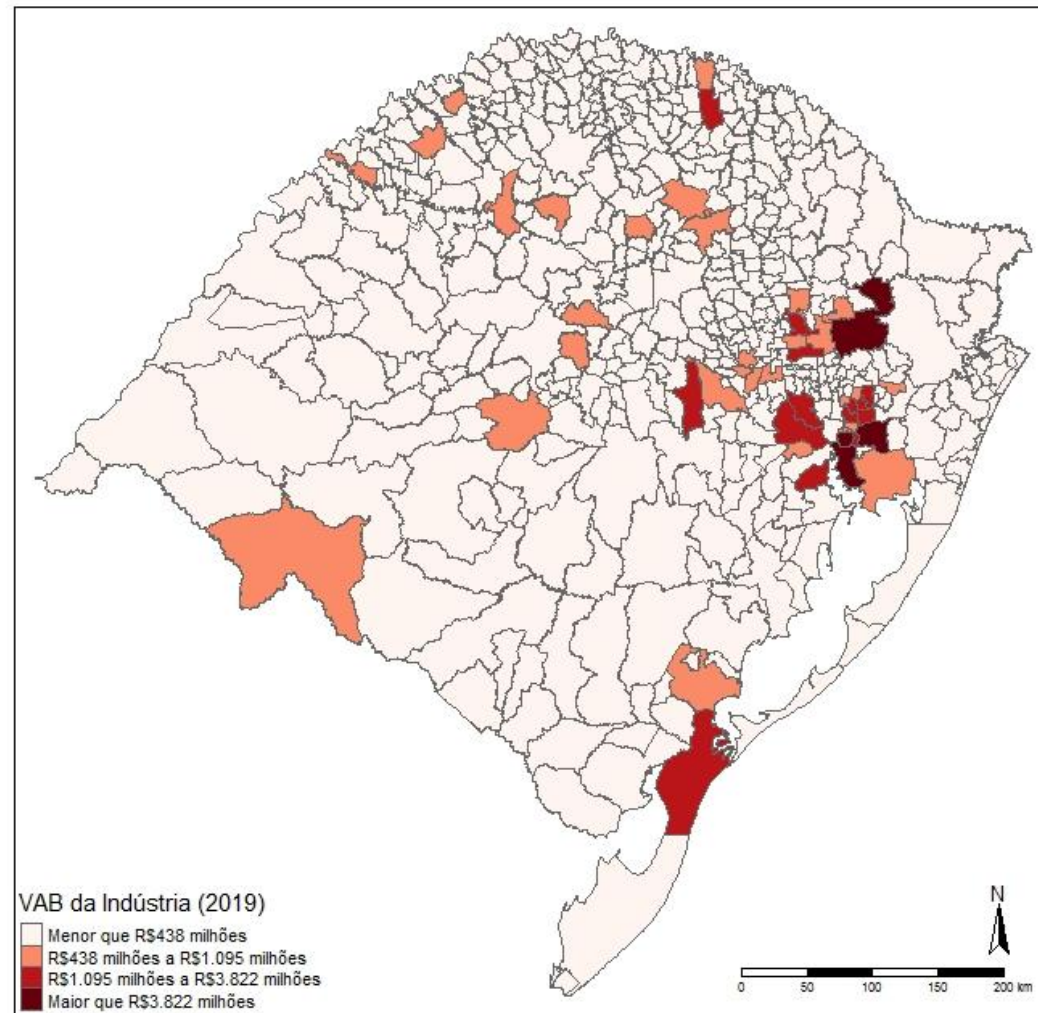
POSIÇÃO	MUNICÍPIO	VAB DA INDÚSTRIA (R\$ 1.000)	PARTICIPAÇÃO % NO RS	PRINCIPAIS ATIVIDADES
1	Caxias do Sul	7.271.690	7,7	veículos, reboques e carrocerias
2	Canoas	7.173.565	7,6	refino de petróleo
3	Porto Alegre	6.234.534	6,6	construção civil
4	Gravataí	4.533.091	4,8	veículos, reboques e carrocerias
5	Triunfo	3.821.518	4,0	química
6	Rio Grande	2.603.981	2,8	alimentos, química
7	São Leopoldo	2.308.804	2,4	máquinas e equipamentos
8	Santa Cruz do Sul	2.149.884	2,3	fumo
9	Novo Hamburgo	2.015.853	2,1	calçados
10	Bento Gonçalves	1.922.620	2,0	móveis

FONTE: IBGE.

SPGG-RS/DEE.



## VAB da indústria por município do RS — 2019



FONTE: IBGE.  
SPGG-RS/DEE



# Maiores VABs dos serviços – 2019

## Dez municípios com maior Valor Adicionado Bruto (VAB) dos serviços e participação percentual no VAB dos serviços do RS — 2019

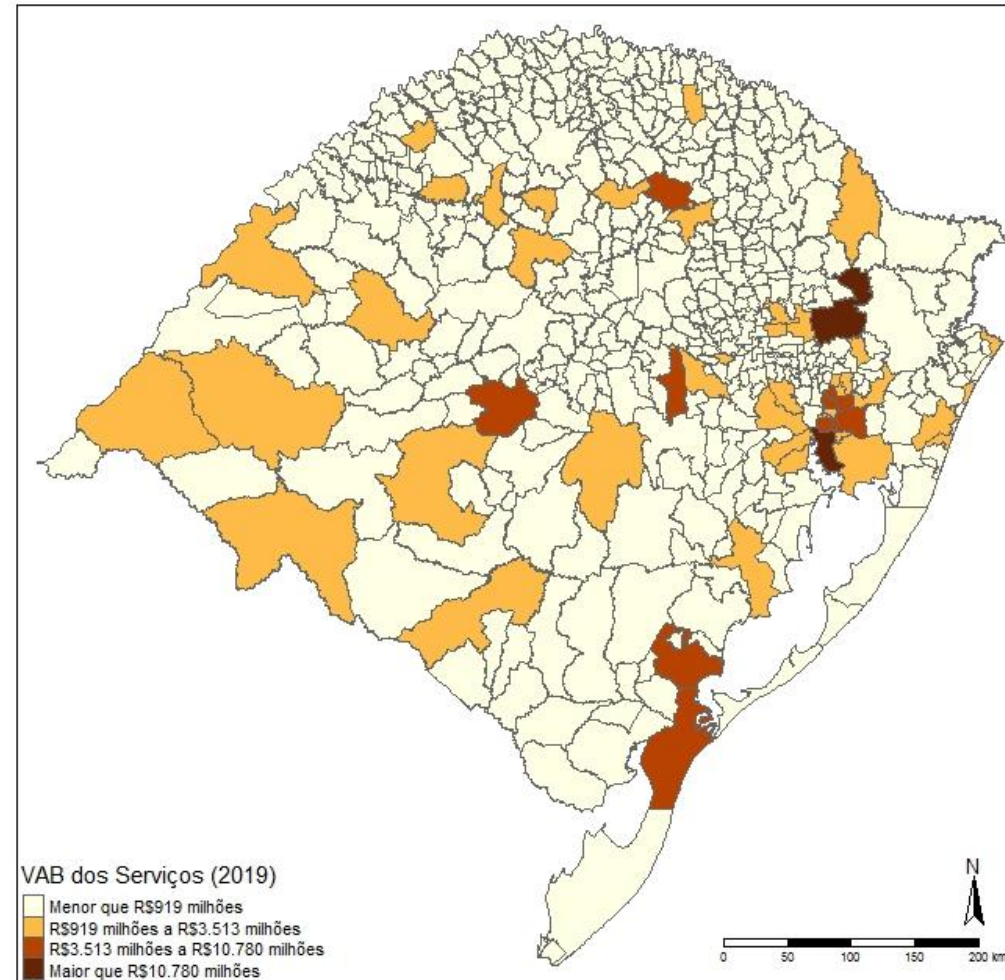
POSIÇÃO	MUNICÍPIO	VAB DOS SERVIÇOS (R\$ 1.000)	PARTICIPAÇÃO % NO RS	PRINCIPAIS ATIVIDADES
1	Porto Alegre	65.154.787	22,5	int. financeira, comércio
2	Caxias do Sul	15.541.825	5,4	comércio, adm. pública
3	Canoas	10.776.118	3,7	comércio, adm. pública
4	Passo Fundo	7.335.680	2,5	comércio, adm. pública
5	Pelotas	7.303.710	2,5	adm. pública, comércio
6	Santa Maria	6.772.239	2,3	adm. pública, comércio
7	Novo Hamburgo	6.535.894	2,3	adm. pública, comércio
8	Rio Grande	5.814.242	2,0	adm. pública, comércio
9	São Leopoldo	5.730.290	2,0	adm. pública, comércio
10	Gravataí	5.686.407	2,0	adm. pública, ativ. profissionais

FONTE: IBGE.

SPGG-RS/DEE.



## VAB dos serviços por município do RS — 2019



FONTE: IBGE.  
SPGG-RS/DEE





# Maiores PIB *per capita* – 2019

## Dez municípios com maior PIB *per capita* e razão em relação ao PIB *per capita* do Rio Grande do Sul — 2019

POSIÇÃO	MUNICÍPIO	PIB PER CAPITA (R\$)	EM RELAÇÃO À MÉDIA DO RS	PRINCIPAL ATIVIDADE
1	Triunfo	283.450	6,68	polo petroquímico
2	Pinhal Grande	174.833	4,12	geração de energia
3	Aratiba	161.054	3,80	geração de energia
4	Muitos Capões	132.930	3,13	soja, milho
5	Capão Bonito do Sul	115.924	2,73	soja
6	Roque Gonzales	115.315	2,72	geração de energia
7	Pinhal da Serra	113.542	2,68	geração de energia
8	Tupandi	102.773	2,42	indústria de móveis
9	Boa Vista do Cadeado	101.871	2,40	soja
10	Santa Bárbara do Sul	95.354	2,25	soja

FONTE: IBGE.

SPGG-RS/DEE.



# Menores PIB *per capita* – 2019

## Dez municípios com menor PIB *per capita* e razão em relação ao PIB *per capita* do Rio Grande do Sul — 2019

POSIÇÃO	MUNICÍPIO	PIB PER CAPITA (R\$)	EM RELAÇÃO À MÉDIA DO RS	PRINCIPAL ATIVIDADE
488	Cerro Branco	16.125	0,38	adm. pública
489	Sentinela do Sul	15.858	0,37	adm. pública
490	Viamão	15.831	0,37	adm. pública
491	Redentora	15.395	0,36	adm. pública
492	São José do Norte	15.383	0,36	adm. pública
493	Cerro Grande do Sul	14.990	0,35	adm. pública
494	Morro Redondo	14.975	0,35	adm. pública
495	Caraá	14.470	0,34	adm. pública
496	Barra do Guarita	14.317	0,34	adm. pública
497	Alvorada	13.521	0,32	adm. pública

FONTE: IBGE.

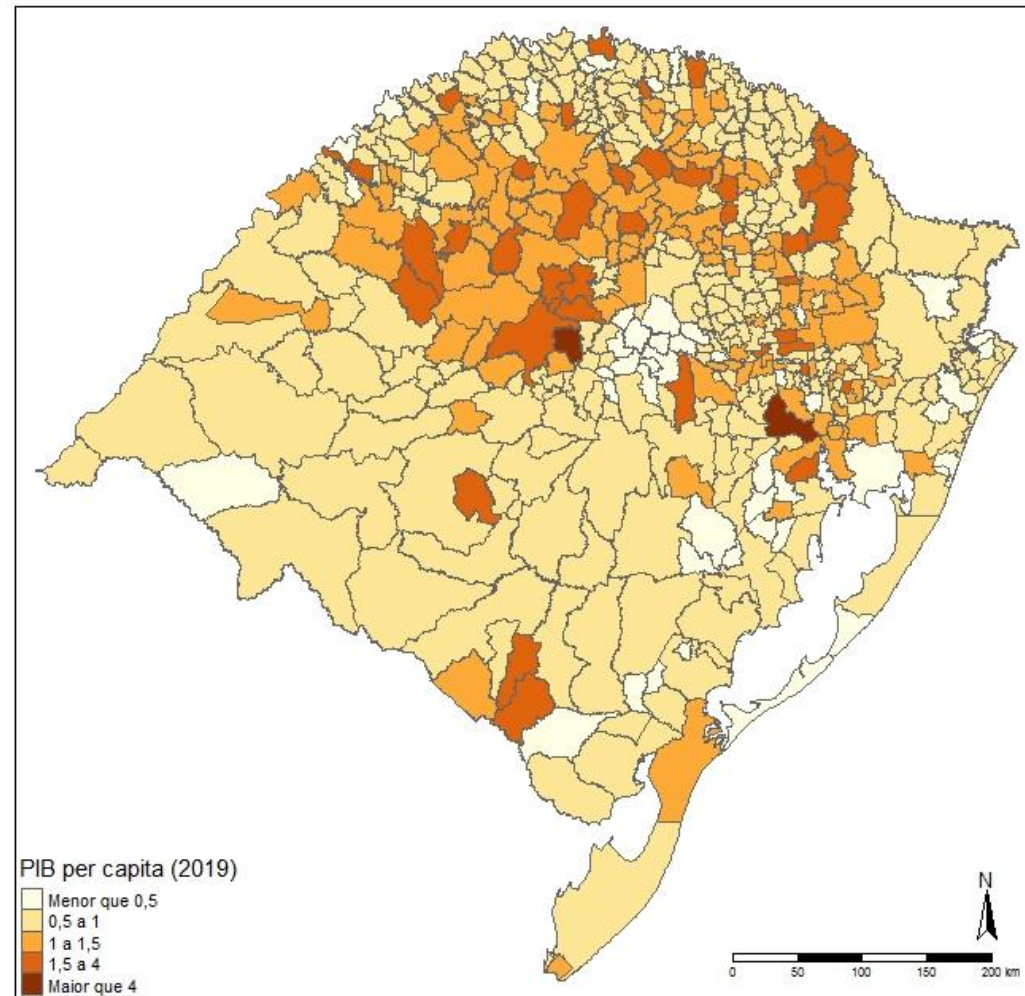
SPGG-RS/DEE.





# PIB *per capita* – 2019

## Razão entre o PIB *per capita* dos municípios e a média do RS — 2019



FONTE: IBGE.  
SPGG-RS/DEE



# Comparações com 2018

# Crescimento nominal do PIB do RS – 2019/2018

## Taxas nominais de crescimento do PIB e de suas atividades, RS – 2019/2018

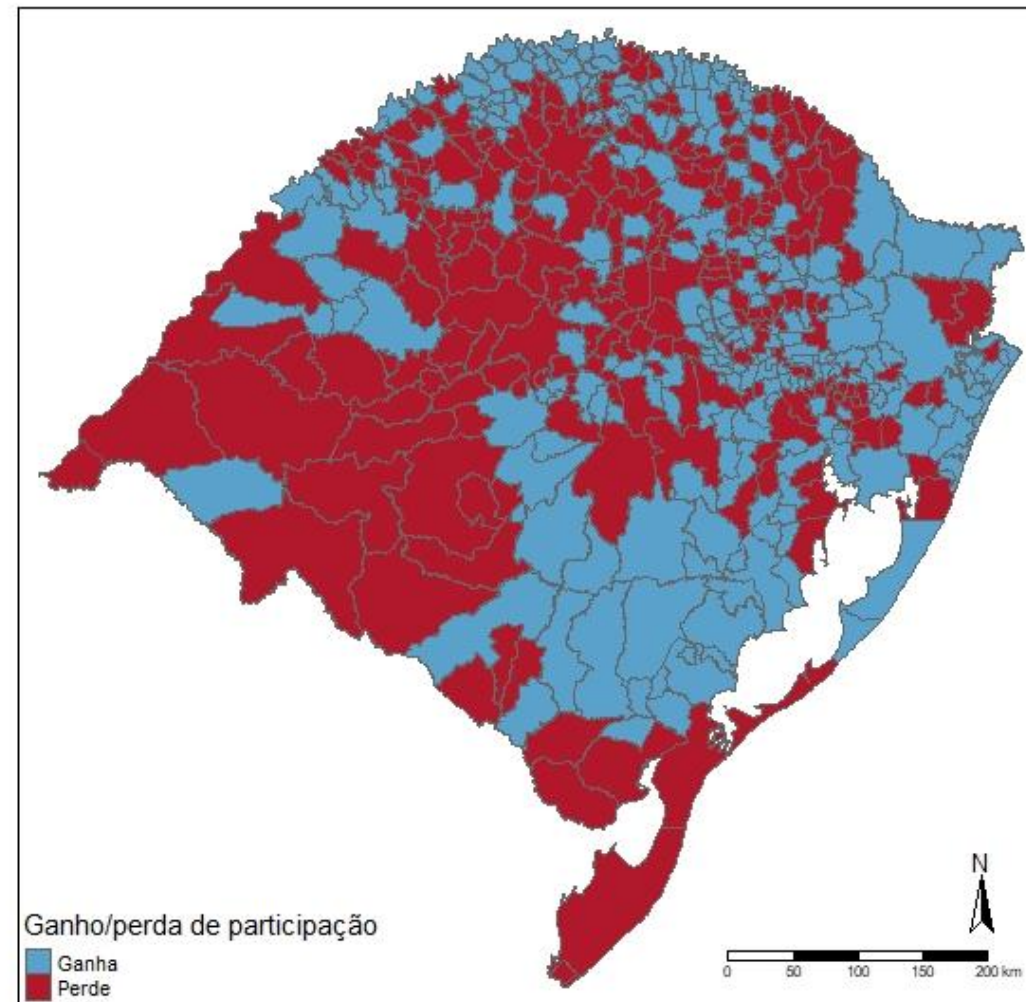
ATIVIDADE	VAR. (%)
Agropecuária	1,9
Indústria	6,4
Serviços	6,4
PIB	5,5

FONTE: IBGE.  
SPGG-RS/DEE.



# Ganhos e perdas de participação no PIB – 2019/2018

## Ganhos e perdas de participação no PIB do Estado – 2019/2018



FONTE: IBGE.  
SPGG-RS/DEE



# Mudanças de posição entre os 10 maiores municípios – 2019/2018

## Mudanças de posição e de participação entre os 10 maiores PIBs do RS – 2019/2018

POSICÃO 2019	MUNICÍPIO	MUDANÇAS DE POSIÇÃO	PARTICIPAÇÃO (p.p.)
1	Porto Alegre	0	0,21
2	Caxias do Sul	0	0,18
3	Canoas	0	0,07
4	Gravataí	0	-0,07
5	Rio Grande	0	-0,17
6	São Leopoldo	↑ 4	0,13
7	Santa Cruz do Sul	↓ -1	-0,04
8	Passo Fundo	0	0,04
9	Novo Hamburgo	↓ -2	-0,04
10	Pelotas	↑ 1	0,02

FONTE: IBGE.

SPGG-RS/DEE.



# Maiores ganhos e maiores perdas – 2019/2018

## Cinco maiores ganhos e cinco maiores perdas de participação no PIB do RS – 2019/2018

MAIORES GANHOS (p.p.)		MAIORES PERDAS (p.p.)	
Porto Alegre	0,21	Triunfo	-0,24
Caxias do Sul	0,18	Rio Grande	-0,17
São Leopoldo	0,13	Guaíba	-0,14
Santa Maria	0,11	São José do Norte	-0,09
Eldorado do Sul	0,10	Cruz Alta	-0,08

FONTE: IBGE.

SPGG-RS/DEE.



# Municípios do RS entre os maiores PIBs do Brasil em 2019

# Ranking dos 100 maiores do Brasil – 2019

## 100 municípios de maior PIB do Brasil – 2019

1	São Paulo	26	Joinville	51	Cajamar	76	Anápolis
2	Rio de Janeiro	27	Belém	52	Maringá	77	Hortolândia
3	Brasília	28	São Luís	53	São José do Rio Preto	78	Embu das Artes
4	Belo Horizonte	29	Contagem	54	Araucária	79	Aparecida de Goiânia
5	Curitiba	30	Santo André	55	Juiz de Fora	80	Jaboatão dos Guararapes
6	Manaus	31	Campo Grande	56	Taubaté	81	Limeira
<b>7</b>	<b>Porto Alegre</b>	32	São José dos Pinhais	57	São Gonçalo	82	São Caetano do Sul
8	Osasco	33	Campos dos Goytacazes	58	Porto Velho	83	Petrópolis
9	Fortaleza	34	Itajaí	59	Aracaju	84	Cotia
10	Campinas	35	Betim	60	Nova Iguaçu	85	Jacareí
11	Guarulhos	36	Piracicaba	61	Blumenau	86	Vila Velha
12	Salvador	<b>37</b>	<b>Caxias do Sul</b>	62	Indaiatuba	87	Ipojuca
13	Recife	38	Camaçari	63	Mauá	88	Cascavel
14	Goiânia	39	Serra	64	Mogi das Cruzes	<b>89</b>	<b>Gravataí</b>
15	Barueri	40	Natal	65	Louveira	90	Jaguariúna
16	São Bernardo do Campo	41	Cuiabá	66	Foz do Iguaçu	91	Itapevi
17	Jundiaí	42	Maceió	67	Ponta Grossa	92	Suzano
18	Niterói	43	Parauapebas	68	Uberaba	93	Americana
19	Duque de Caxias	44	Santos	69	Bauru	94	Nova Lima
20	São José dos Campos	45	Teresina	70	Diadema	95	Ipatinga
21	Uberlândia	46	Florianópolis	71	Macaé	96	São Carlos
22	Maricá	47	Vitória	72	Cubatão	97	Cabo Frio
23	Paulínia	48	Londrina	73	Ilhabela	98	Macapá
24	Sorocaba	49	João Pessoa	74	Feira de Santana	99	Marabá
25	Ribeirão Preto	<b>50</b>	<b>Canoas</b>	75	Sumaré	100	Rondonópolis

FONTE: IBGE.

SPGG-RS/DEE.





## **GOVERNO DO ESTADO DO RIO GRANDE DO SUL**

Governador: Eduardo Leite

Vice-Governador: Ranolfo Vieira Júnior

## **SECRETARIA DE PLANEJAMENTO, GOVERNANÇA E GESTÃO - SPGG**

Secretário: Claudio Gastal

Secretária Adjunta: Izabel Matte

Subsecretário de Planejamento: Antonio Paulo Cargnin

## **DEPARTAMENTO DE ECONOMIA E ESTATÍSTICA - DEE**

Diretor: Pedro Tonon Zuanazzi

Chefe de Divisão de Indicadores Estruturais: Vanessa Neumann Sulzbach

Técnicos: César Stallbaum Conceição, Martinho Lazzari e Vinícius Dias Fantinel



**NOVAS FAÇANHAS**

NO PLANEJAMENTO,  
GOVERNANÇA E GESTÃO

