



SEMEHAB
SEMANA ESTADUAL DE HABITAÇÃO

21 A 28 DE AGOSTO 2023



GOVERNO
DO ESTADO

**RIO
GRANDE
DO SUL**

O futuro nos une.

MAPA ESTRATÉGICO DO GOVERNO



GOVERNO DO ESTADO
RIO GRANDE DO SUL

O futuro nos une.

ESTADO PRÓSPERO



Consolidar o equilíbrio fiscal



Aumentar a capacidade e a efetividade de investimentos



Intensificar as parcerias com o setor privado e o Terceiro Setor, qualificando e incrementando a infraestrutura e a prestação de serviços

PLANEJAMENTO, GOVERNANÇA E GESTÃO



Assegurar o alinhamento estratégico e a atuação transversal em todos os níveis do governo



Consolidar os mecanismos de transparência e de governança



Promover o engajamento, a participação social e a articulação regional



Valorizar e desenvolver os servidores



Modernizar e agilizar os processos



Promover a moderna e eficiente governança de dados

SOCIEDADE INCLUSIVA, JUSTA E FELIZ



Proporcionar educação de qualidade, inclusiva e equitativa, em um ambiente acolhedor e inspirador



Promover a saúde e o bem-estar com assistência adequada, ágil e de qualidade



Combater a pobreza e garantir a segurança alimentar das famílias em situação de vulnerabilidade



Promover políticas de equidade, inclusão social produtiva e habitação



Disseminar a cultura de paz e fortalecer a segurança e o combate ao crime



Promover ações integradas de cuidados e proteção para a Primeira Infância

DESENVOLVIMENTO ECONÔMICO INOVADOR



Aprimorar a infraestrutura e diversificar os modais de transporte, reduzindo custos logísticos



Fomentar ecossistemas de inovação e incentivar o aumento da produtividade da economia



Promover a sustentabilidade ambiental, fomentando a transição energética e a adaptação às mudanças climáticas



Fortalecer a articulação com os municípios e o desenvolvimento regional



Promover justiça tributária, aperfeiçoando e simplificando o modelo de tributação



Aprimorar as soluções ao cidadão por meio do governo digital



Fomentar uma agenda de desenvolvimento e um ambiente de negócios mais ágil, articulado e inovador

Unidos para construir o futuro do Rio Grande do Sul reconhecido pelo desenvolvimento sustentável e inclusivo, pela geração de oportunidades e qualidade de vida para todos, pela diversidade e pelo acolhimento a todas as vocações e a todos os talentos e, ainda, por seu compromisso com um amanhã feliz e abundante para as novas gerações.

Saiba mais:
mapaestrategico.rs.gov.br



MAPA ESTRATÉGICO DO GOVERNO

ESTADO PRÓSPERO



Consolidar o equilíbrio fiscal



Aumentar a capacidade e a efetividade de investimentos



Intensificar as parcerias com o setor privado e o Terceiro Setor, qualificando e incrementando a infraestrutura e a prestação de serviços

PLANEJAMENTO, GOVERNANÇA E GESTÃO



Assegurar o alinhamento estratégico e a atuação transversal em todos os níveis do governo



Consolidar os mecanismos de transparência e de governança



Promover o engajamento, a participação social e a articulação regional



Valorizar e desenvolver os servidores



Modernizar e agilizar os processos



Promover a moderna e eficiente governança de dados

SOCIEDADE INCLUSIVA, JUSTA E FELIZ



Proporcionar educação de qualidade, inclusiva e equitativa, em um ambiente acolhedor e inspirador



Promover a saúde e o bem-estar com assistência adequada, ágil e de qualidade



Combater a pobreza e garantir a segurança alimentar das famílias em situação de vulnerabilidade



Promover políticas de equidade, inclusão social produtiva e habitação



Disseminar a cultura de paz e fortalecer a segurança e o combate ao crime



Promover ações integradas de cuidados e proteção para a Primeira Infância

DESENVOLVIMENTO ECONÔMICO INOVADOR



Aprimorar a infraestrutura e diversificar os modais de transporte, reduzindo custos logísticos



Fomentar a inovação e a produtividade



Fortalecer a articulação com os municípios e o desenvolvimento regional



Promover justiça tributária, aperfeiçoando e simplificando o modelo de tributação



Aprimorar as soluções ao cidadão por meio do governo digital



Fomentar uma agenda de desenvolvimento e um ambiente de negócios mais ágil, articulado e inovador



Promover políticas de equidade, inclusão social produtiva e habitação

Unidos para construir o futuro do Rio Grande do Sul reconhecido pelo desenvolvimento sustentável e inclusivo, pela geração de oportunidades e qualidade de vida para todos, pela diversidade e pelo acolhimento a todas as vocações e a todos os talentos e, ainda, por seu compromisso com um amanhã feliz e abundante para as novas gerações.





SEMEHAB

SEMANA ESTADUAL DE HABITAÇÃO

21 de agosto | **Dia Nacional da Habitação**

Uma semana de programações para **reunir atores em prol da habitação** no estado e para **compartilhar e amplificar as ações** da Secretaria de Habitação e Regularização Fundiária (SEHAB)

Segunda - 21/08

10h30: Anúncio da Fase 2 do **Programa A Casa É Sua**, assinatura do decreto do **Programa Estadual de Regularização Fundiária Urbana** e lançamento do **Programa Regulariza, Tchê!**, com a presença do Governador Eduardo Leite, na Sala de Recitais da OSPA

15h: Registro da **foto oficial** no **painel representativo da SEMEHAB**, na entrada da Ala Norte do CAFF

18h30: Ato de instalação da **Frente Parlamentar de Apoio à Habitação, Urbanização e Saneamento RS**, na Assembleia Legislativa

Terça - 22/08

11h: Visita às obras das unidades habitacionais do **Programa A Casa É Sua**, em Pelotas

14h30: Visita à obra da **Cooperativa Rio Grande**, em Rio Grande.

17h: Anúncio da nova fase do **Programa Nenhuma Casa Sem Banheiro**, na Prefeitura de Rio Grande

Quarta - 23/08

09h: Entrega de **Termos de Legitimação Fundiária**, em Sapucaia do Sul

16h30: Lançamento do **Cadastro Estadual de Habitação**, Assinatura de **Termo de Cooperação entre SEHAB e o Tudo Fácil** e Ato de **cadastramento de assinatura eletrônica** junto ao Colégio Notarial do RS, com a presença do Vice-Governador Gabriel Souza, no Auditório do CAFF

Quinta - 24/08

14h: **Seminário técnico** para equipe da SEHAB, no Lounge da PROCERGS

Segunda - 28/08

10h: Entrega de módulos sanitários do **Programa Nenhuma Casa Sem Banheiro**, em Rio Pardo

15h30: Anúncio de **convênio** para a construção de módulos sanitários do **Programa Nenhuma Casa Sem Banheiro**, em Minas do Leão

18h: **Encerramento** da Semana Estadual de Habitação com os servidores da SEHAB



HABITAÇÃO DE INTERESSE SOCIAL

Moradia e Regularização Fundiária

AGOSTO 2023



GOVERNO
DO ESTADO

**RIO
GRANDE
DO SUL**

O futuro nos une.

Avançar na Habitação 2022



R\$ 121,6 milhões

em investimentos na habitação



**A CASA
É SUA**

**R\$ 36,4
milhões**



**NENHUMA CASA
SEM BANHEIRO**

**R\$ 13
milhões**



**INDENIZAÇÃO
FAMÍLIAS ERS-118**

**R\$ 52,3
milhões**



**COOPERATIVAS
HABITACIONAIS**

**R\$ 19,9
milhões**

Maior investimento já realizado em Habitação Social!

Novas Ações da Habitação 2023

R\$ 101,5 milhões

em investimentos na Habitação

Moradia Social



**A CASA
É SUA**

R\$ 99 milhões

Regularização Fundiária



**POLÍTICA DE
REGULARIZAÇÃO
FUNDIÁRIA**



**REGULARIZA,
TCHÊ!**

R\$ 2,5 milhões

Moradia Social

A CASA É SUA

Oo
futuro
nos
vive.



A Casa É Sua

R\$ 99 MILHÕES

Previstos para a construção de **1.238** unidades habitacionais em **23 municípios**

Investimento por unidade – **R\$ 104 mil:**

- R\$ 80 mil – Estado;
- R\$ 24 mil – contrapartida municipal (mínima).

OBJETIVO

Garantir o **direito** à moradia digna, à cidade e à cidadania.

COMO

Convênios do Governo do Estado e Municípios.

PARA QUEM

Populações de baixa renda, inscrita no Cadastro Único (CadÚnico), residente em **área urbana de município**.

A Casa é Sua

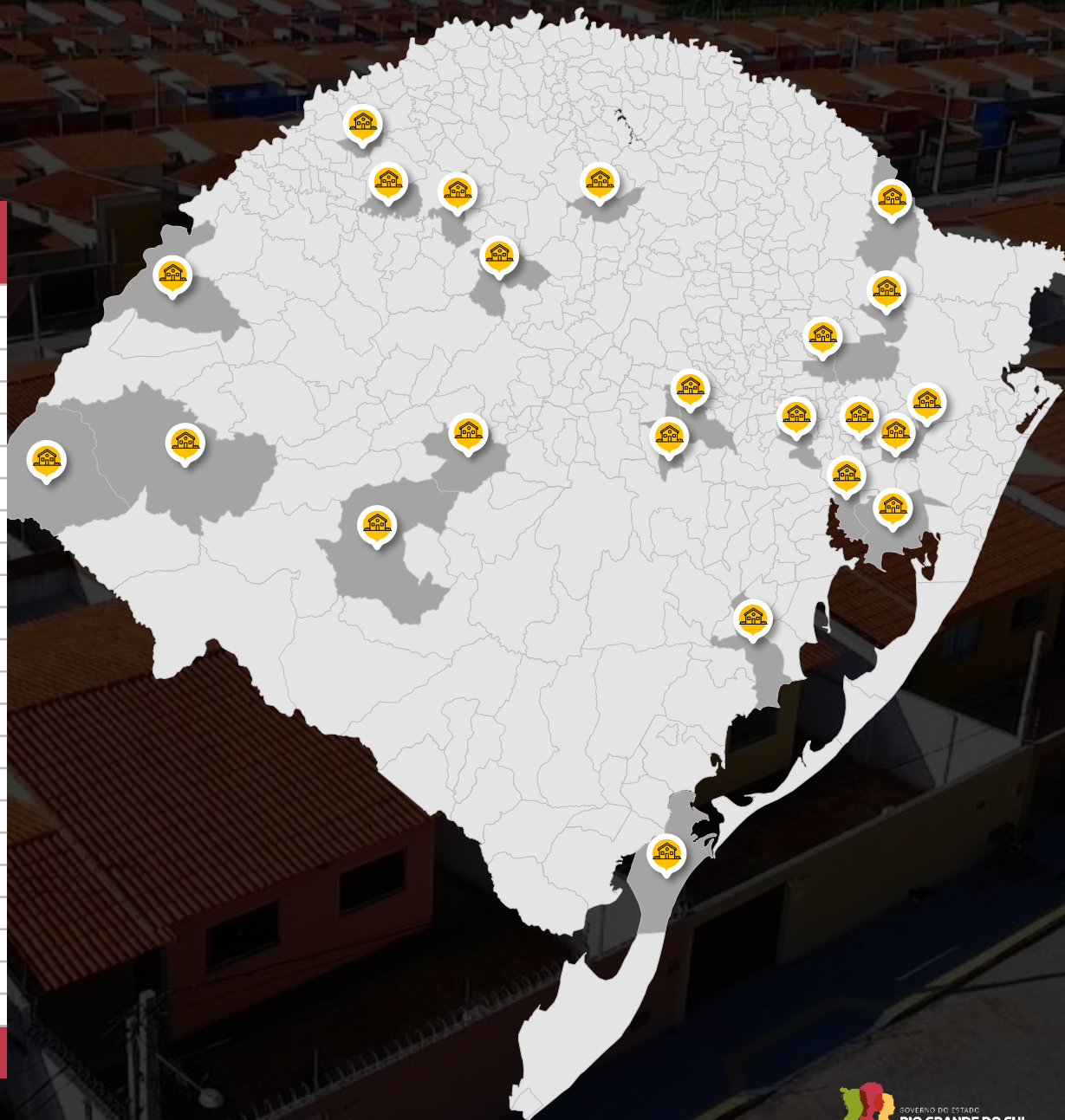
OPERACIONALIZAÇÃO

- Convênio do Governo do Estado com os Municípios que apresentaram proposta de **adesão ao programa no ano de 2022**;
- Selecionados, nesse momento, os municípios com **mais de 50 mil habitantes**, representando aglomerados urbanos maiores e com maior número de habitações em estado precário;
- Construção de **no mínimo 10 unidades habitacionais** (U.H.) por município;
- Teto para o financiamento máximo de unidades habitacionais, conforme recorte populacional (*tabela ao lado*).

Nº HABITANTES	QUANTIDADE MÁXIMA U.H.
até 5.000	15
de 5.001 até 10.000	20
de 10.001 até 20.000	30
de 20.001 até 40.000	40
de 40.001 até 60.000	50
de 60.001 até 80.000	60
de 80.001 até 100.000	80
de 100.001 até 200.000	150
acima de 200.000	250

A Casa é Sua*

MUNICÍPIOS	U.H.	REPASSE ESTADO (R\$)	CONTRAPARTIDA (R\$)	VALOR TOTAL (R\$)
Alegrete	20	1.600.000	480.000	2.080.000
Camaquã	60	4.800.000	1.440.000	6.240.000
Campo Bom	60	4.800.000	1.440.000	6.240.000
Carazinho	10	800.000	240.000	1.040.000
Caxias do Sul	231	18.480.000	5.544.000	24.024.000
Cruz Alta	50	4.000.000	1.200.000	5.200.000
Farroupilha	32	2.560.000	768.000	3.328.000
Ijuí	29	2.320.000	696.000	3.016.000
Montenegro	10	800.000	240.000	1.040.000
Parobé	25	2.000.000	600.000	2.600.000
Porto Alegre	144	11.520.000	3.456.000	14.976.000
Rio Grande	104	8.320.000	2.496.000	10.816.000
Santa Cruz do Sul	20	1.600.000	480.000	2.080.000
Santa Maria	62	4.960.000	1.488.000	6.448.000
Santa Rosa	60	4.800.000	1.440.000	6.240.000
Santo Ângelo	45	3.600.000	1.080.000	4.680.000
São Borja	20	1.600.000	480.000	2.080.000
São Gabriel	32	2.560.000	768.000	3.328.000
Taquara	10	800.000	240.000	1.040.000
Uruguaiana	32	2.560.000	768.000	3.328.000
Vacaria	30	2.400.000	720.000	3.120.000
Venâncio Aires	52	4.160.000	1.248.000	5.408.000
Viamão	100	8.000.000	2.400.000	10.400.000
TOTAL	1.238	R\$ 99.040.000	R\$ 29.712.000	R\$ 128.752.000



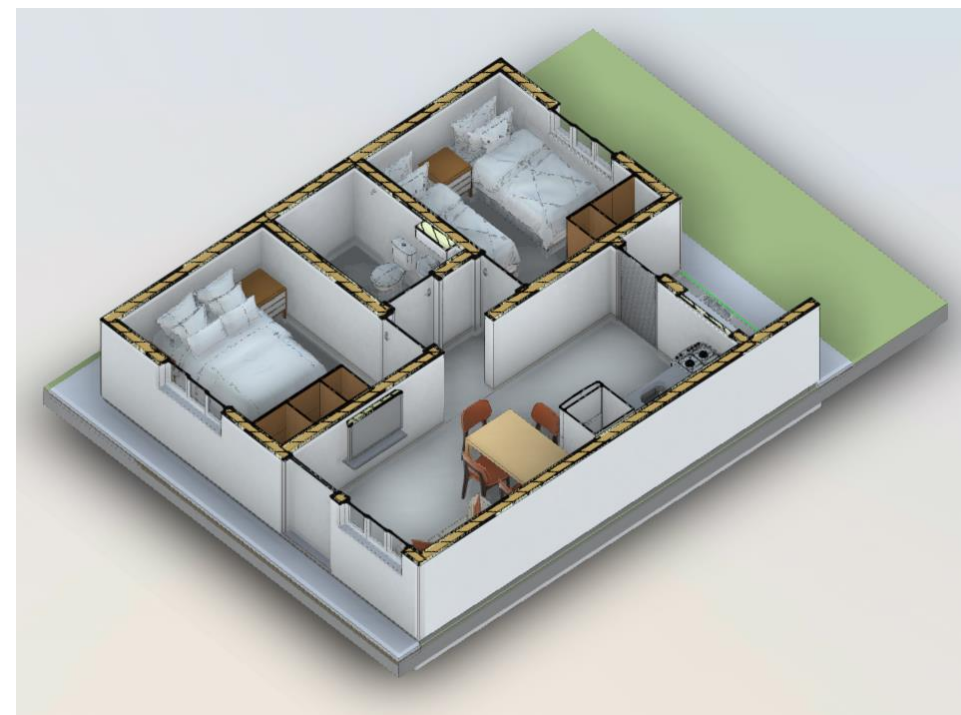
* Municípios inicialmente previstos – sujeitos à análise técnica.

A Casa é Sua

UNIDADES HABITACIONAIS

Requisitos mínimos:

- **40m² de área construída;**
- 2 (dois) dormitórios compartimentados, sala/cozinha, banheiro e área para tanque*;
- Implantadas em **lotes isolados** ou **loteamentos** aprovados e licenciados, providos de **infraestrutura básica** (redes de água, energia elétrica e esgoto sanitário);
- Executadas, preferencialmente por meio de **métodos construtivos modernos, rápidos e eficientes;**
- Não serão aceitas construções em madeira.



* Respeitando os hábitos e costumes da população beneficiária e dentro da boa técnica construtiva, conforme padrões mínimos estabelecidos nos projetos e nas especificações técnicas.

A Casa é Sua

PÚBLICO-ALVO

- **Populações de baixa renda** da área **urbana** do município, inscrita no **Cadastro Único** (CadÚnico);
- Seleção deve atender aos seguintes critérios:
 - Residir no município;
 - Não ter sido beneficiado em outro programa habitacional;
 - Não ser proprietário de imóvel rural ou urbano;
 - Não ter renda familiar superior a 3 (três) salários mínimos.
- Os beneficiários finais deverão ser **aprovados pelo Conselho Municipal de Habitação** ou por outro Conselho que cumpra com equivalente função.

Preferência na seleção dos beneficiários:

- **Mulheres chefes de família**
- **Pessoas com deficiência**
- **Idosos**

Regularização Fundiária

**POLÍTICA DE
REGULARIZAÇÃO
FUNDIÁRIA**

Oo
futuro
nos
vamos

Política de Regularização Fundiária

NOVO DECRETO

- Decreto Estadual nº 42.810/2004 está desatualizado;
- Promulgação de leis federais geraram conflitos jurídicos;
- Mudança da realidade social exige mecanismos mais ágeis e eficientes para a regularização de áreas urbanas ocupadas.

OBJETIVO

Regulamentar o fomento e a política de regularização fundiária de núcleos urbanos informais consolidados (NUIs) no Estado.

COMO

Novo **Decreto**, estabelecendo **políticas, diretrizes gerais, novos programas e projetos** que poderão ser desenvolvidos.

PARA QUEM

Governo do Estado e Prefeituras.

Como é hoje



Como ficará

Regulariza RS

Estado regulariza **apenas** as áreas de sua propriedade

Regulariza RS

+

Regulariza, Tchê!

Estado dará **suporte técnico e financeiro** para que as **Prefeituras** executem a regularização fundiária de **suas propriedades**

Regularização Fundiária

**REGULARIZA,
TCHÊ!**

Oo
futuro
nos
vamos



Regulariza, Tchê!

R\$ 2,5 MILHÕES

**para auxílio aos municípios
ainda em 2023**

Repasse de até **R\$ 1.400** por lote, com o limite de 180 lotes por convênio.

OBJETIVO

Apoiar **municípios** na regularização fundiária urbana (REURB), garantindo a **titulação** e a **segurança jurídica** para o ocupante do imóvel.

COMO

Convênio ou **Termo de Cooperação Técnica** para auxílio **financeiro e/ou técnico** a municípios, visando implementar a REURB de Núcleos Urbanos Informais (NUIs) localizados em suas propriedades.

PARA QUEM

Prefeituras gaúchas que necessitem apoio técnico e/ou financeiro para realizar REURB.

Regulariza, Tchê!

OPERACIONALIZAÇÃO

Duas modalidades:

- A** **COM repasse de recursos financeiros**
 - Convênio com municípios para elaboração de etapas do projeto de REURB;
 - Obras de Infraestrutura em NUIs consolidados com REURB já aprovada.

- B** **Apoio técnico, SEM repasse de recursos financeiros**
 - Termo de cooperação técnica e/ou assessoramento;
 - Capacitações técnicas: cursos, workshops, oficinas.

Cronograma

ETAPAS	PRAZOS
Publicação do Edital de Chamamento Público	Out/23
Habilitação de Municípios	Out-Nov/23
Análise dos Planos de Trabalho e assinatura dos convênios ou termos de cooperação	Nov-Dez/23
Repasse de Recursos	Dez/23 - Mar/24



Em breve, mais informações.

Investir na Habitação é mais

- ✓ **Acesso**
- ✓ **Direito**
- ✓ **Dignidade**
- ✓ **Cidadania**
- ✓ **Qualidade de Vida**

Obrigado

Eduardo Leite

Governador do Estado do Rio Grande do Sul

Fabrício Peruchin

Secretário de Estado de Habitação e
Regularização Fundiária

 /governodoRS

 @governo_rs

 @governodo_rs

 /governors



GOVERNO DO ESTADO

RIO GRANDE DO SUL

O futuro nos une.