



PIB.RS

Produto Interno Bruto do Rio Grande do Sul

Departamento de Economia e Estatística (DEE-SPGG)

2.º trimestre de 2020



1. Principais resultados
2. Trimestre sobre o trimestre imediatamente anterior
3. Trimestre sobre o mesmo trimestre do ano anterior
4. Destaques setoriais do trimestre
5. Acumulado no ano (1.º semestre)
6. Acumulado em quatro trimestres
7. Nível do PIB



Taxas de crescimento do PIB do Rio Grande do Sul e do Brasil — 2.º trim./2020

	(%)	
PERÍODOS DE COMPARAÇÃO	RS	BRASIL
Trimestre / trimestre imediatamente anterior (com ajuste sazonal).....	-13,7	-9,7
Trimestre / mesmo trimestre do ano anterior.....	-17,1	-11,4
Acumulado ao longo do ano / mesmo período do ano anterior.....	-10,7	-5,9
Últimos quatro trimestres / quatro trimestres imediatamente anteriores...	-5,6	-2,2

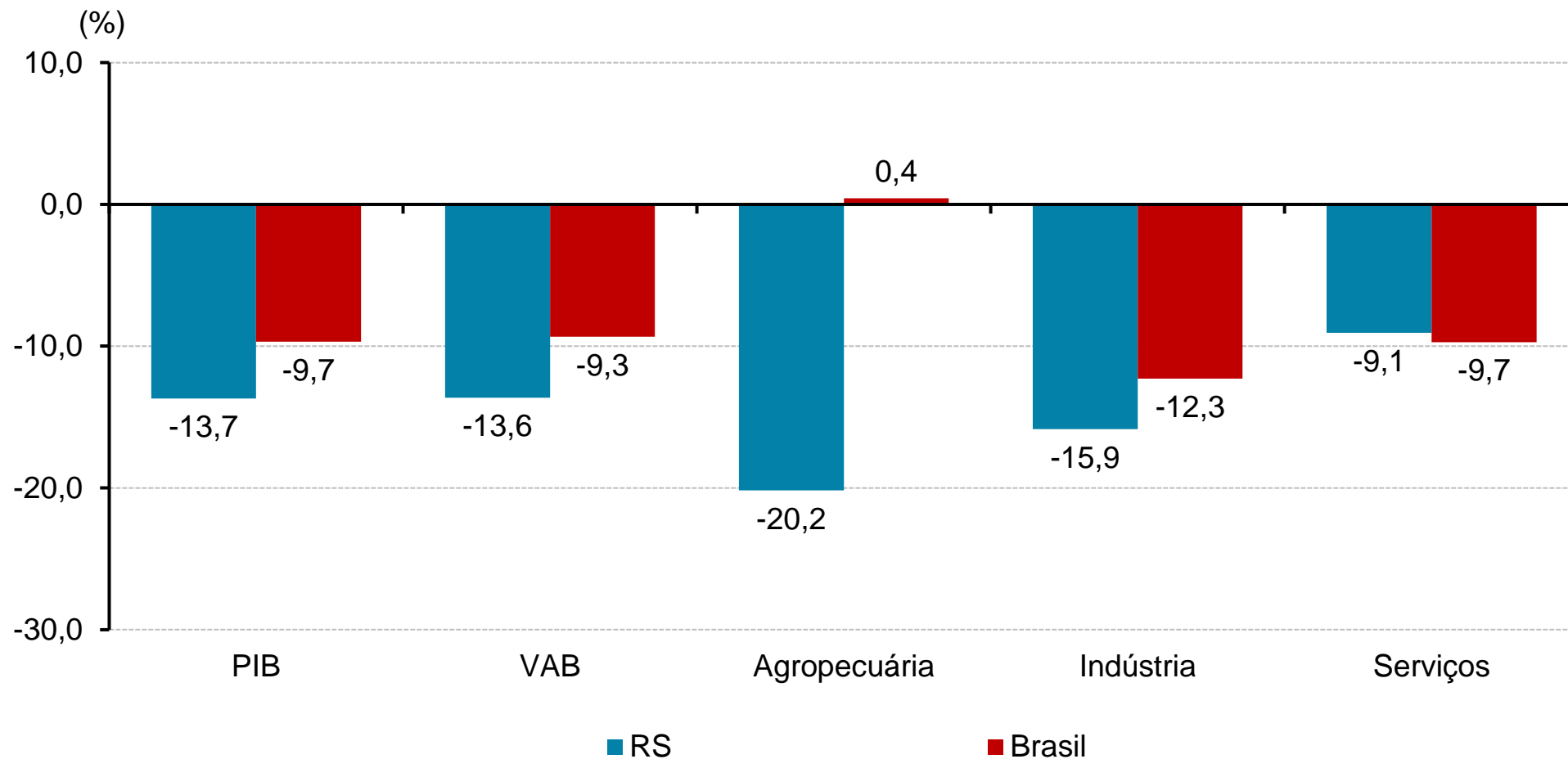
Fonte: SPGG-RS/DEE.

IBGE/Sistema de Contas Nacionais Trimestrais.



**Trimestre sobre o trimestre
imediatamente anterior**

Taxa contra o trimestre imediatamente anterior — 2.º trim./2020

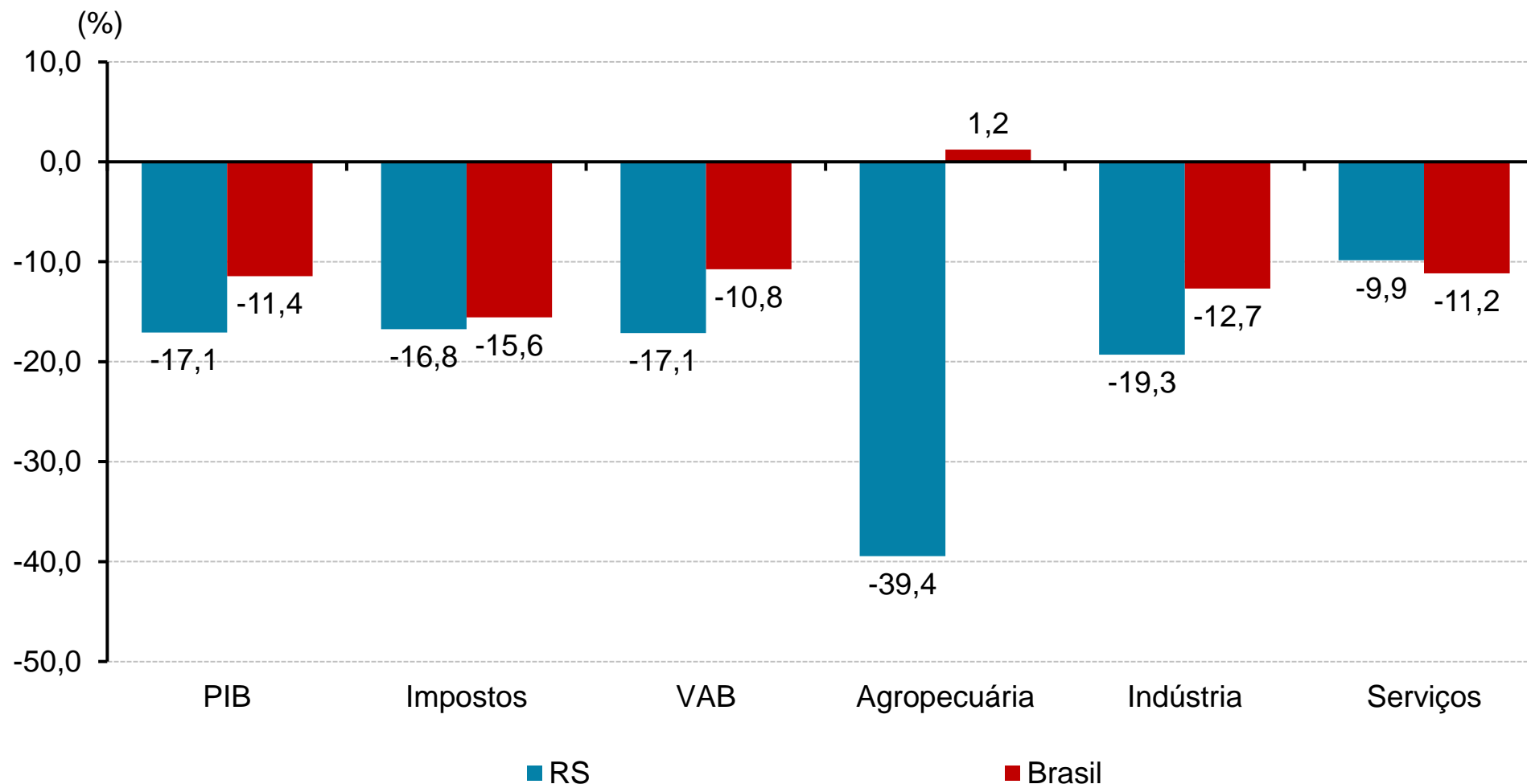


Fonte: SPGG-RS/DEE.
IBGE/Sistema de Contas Nacionais Trimestrais.



**Trimestre sobre o
mesmo trimestre do
ano anterior**

Taxa contra o mesmo trimestre do ano anterior — 2.º trim./2020



Fonte: SPGG-RS/DEE.
IBGE/Sistema de Contas Nacionais Trimestrais.



Destques setoriais do 2.º trimestre

Taxa de crescimento do PIB, dos impostos e do VAB, total e por atividades econômicas, no Brasil e no Rio Grande do Sul — 2.º trim./2020/2.º trim./2019

ATIVIDADES	RS	BRASIL
PIB	-17,1	-11,4
Impostos	-16,8	-15,6
Valor Adicionado Bruto	-17,1	-10,8
Agropecuária	-39,4	1,2
Indústria	-19,3	-12,7
Indústria extrativa mineral	-1,5	6,8
Indústria de transformação	-19,5	-20,0
Eletricidade e gás, água, esgoto e limpeza urbana	-28,1	-5,8
Construção	-12,6	-11,1
Serviços	-9,9	-11,2
Comércio	-11,6	-14,1
Transportes, armazenagem e correio	-5,6	-20,8
Serviços de informação	-2,6	-3,2
Intermediação financeira e seguros	0,5	3,6
Atividades imobiliárias	1,0	1,4
Outros serviços	-23,7	-23,6
Administração pública, educação pública e saúde pública	-3,7	-8,6

Fonte: SPGG-RS/DEE.

IBGE/Sistema de Contas Nacionais Trimestrais.



Taxa de crescimento do PIB, dos impostos e do VAB, total e por atividades econômicas, no Brasil e no Rio Grande do Sul — 2.º trim./2020/2.º trim./2019

ATIVIDADES	RS	BRASIL
PIB	-17,1	-11,4
Impostos	-16,8	-15,6
Valor Adicionado Bruto	-17,1	-10,8
Agropecuária	-39,4	1,2
Indústria	-19,3	-12,7
Indústria extrativa mineral	-1,5	6,8
Indústria de transformação	-19,5	-20,0
Eletricidade e gás, água, esgoto e limpeza urbana	-28,1	-5,8
Construção	-12,6	-11,1
Serviços	-9,9	-11,2
Comércio	-11,6	-14,1
Transportes, armazenagem e correio	-5,6	-20,8
Serviços de informação	-2,6	-3,2
Intermediação financeira e seguros	0,5	3,6
Atividades imobiliárias	1,0	1,4
Outros serviços	-23,7	-23,6
Administração pública, educação pública e saúde pública	-3,7	-8,6

Fonte: SPGG-RS/DEE.

IBGE/Sistema de Contas Nacionais Trimestrais.





Banco de imagens rs.gov.br

Variações na produção

Soja

-39,3%

Milho

-27,7%

Arroz

8,3%

Fonte: IBGE.



Taxa de crescimento do PIB, dos impostos e do VAB, total e por atividades econômicas, no Brasil e no Rio Grande do Sul — 2.º trim./2020/2.º trim./2019

ATIVIDADES	RS	BRASIL
PIB	-17,1	-11,4
Impostos	-16,8	-15,6
Valor Adicionado Bruto	-17,1	-10,8
Agropecuária	-39,4	1,2
Indústria	-19,3	-12,7
Indústria extrativa mineral	-1,5	6,8
Indústria de transformação	-19,5	-20,0
Eletricidade e gás, água, esgoto e limpeza urbana	-28,1	-5,8
Construção	-12,6	-11,1
Serviços	-9,9	-11,2
Comércio	-11,6	-14,1
Transportes, armazenagem e correio	-5,6	-20,8
Serviços de informação	-2,6	-3,2
Intermediação financeira e seguros	0,5	3,6
Atividades imobiliárias	1,0	1,4
Outros serviços	-23,7	-23,6
Administração pública, educação pública e saúde pública	-3,7	-8,6

Fonte: SPGG-RS/DEE.

IBGE/Sistema de Contas Nacionais Trimestrais.



Destaques da indústria de transformação

Taxa de crescimento trimestrais das atividades industriais do Rio Grande do Sul — 2.º trim./2020/2.º trim./2019

(%)

ATIVIDADES	TAXAS
Veículos automotores, reboques e carrocerias.....	-70,2
Couros e fabricação de artefatos de couro, artigos para viagem e calçados....	-50,0
Máquinas e equipamentos.....	-14,1
Produtos químicos.....	-22,5
Produtos de metal, exceto máquinas e equipamentos.....	-16,0
Móveis.....	-34,5
Produtos de borracha e de material plástico.....	-21,7
Metalurgia.....	-37,3
Coque, de produtos derivados do petróleo e de biocombustíveis.....	-2,2
Produtos de minerais não-metálicos.....	-19,4
Produtos do fumo.....	-6,7
Produtos alimentícios.....	-0,2
Celulose, papel e produtos de papel.....	-0,4
Bebidas.....	-0,2

Fonte: IBGE/Pesquisa Industrial Mensal.



Destaques da indústria de transformação



Produtos alimentícios

-0,2%



Celulose e papel

-0,4%



Bebidas

-0,2%

Fonte: IBGE.



Destaques da indústria de transformação



**Veículos, reboques
e carrocerias**

-70,2%



Couros e calçados

-50,0%



Máquinas e equipamentos

-14,1%

Fonte: IBGE.



Taxa de crescimento do PIB, dos impostos e do VAB, total e por atividades econômicas, no Brasil e no Rio Grande do Sul — 2.º trim./2020/2.º trim./2019

ATIVIDADES	RS	BRASIL
PIB	-17,1	-11,4
Impostos	-16,8	-15,6
Valor Adicionado Bruto	-17,1	-10,8
Agropecuária	-39,4	1,2
Indústria	-19,3	-12,7
Indústria extrativa mineral	-1,5	6,8
Indústria de transformação	-19,5	-20,0
Eletricidade e gás, água, esgoto e limpeza urbana	-28,1	-5,8
Construção	-12,6	-11,1
Serviços	-9,9	-11,2
Comércio	-11,6	-14,1
Transportes, armazenagem e correio	-5,6	-20,8
Serviços de informação	-2,6	-3,2
Intermediação financeira e seguros	0,5	3,6
Atividades imobiliárias	1,0	1,4
Outros serviços	-23,7	-23,6
Administração pública, educação pública e saúde pública	-3,7	-8,6

Fonte: SPGG-RS/DEE.

IBGE/Sistema de Contas Nacionais Trimestrais.



Taxa de crescimento do volume de vendas das atividades comerciais do Rio Grande do Sul — 2.º trim./2020/2.º trim./2019

	(%)
ATIVIDADES COMERCIAIS	TAXAS
Tecidos, vestuário e calçados	-49,3
Veículos	-41,8
Outros artigos de uso pessoal e doméstico	-25,8
Livros, jornais, revistas e papelaria	-63,5
Combustíveis e lubrificantes	-7,3
Móveis e eletrodomésticos	-8,3
Artigos farmacêuticos, médicos, ortopédicos, de perfumaria e cosméticos	-4,6
Equipamentos e materiais para escritório, informática e comunicação	-14,2
Material de construção	-1,7
Hipermercados e supermercados	5,4



Fonte: IBGE/Pesquisa Mensal do Comércio.
Detran/Levantamentos Estatísticos.





Hiper e supermercados

5,4%

Fonte: IBGE.





Tecidos, vestuário e calçados **-49,3%**



Veículos automotores **-41,8%**



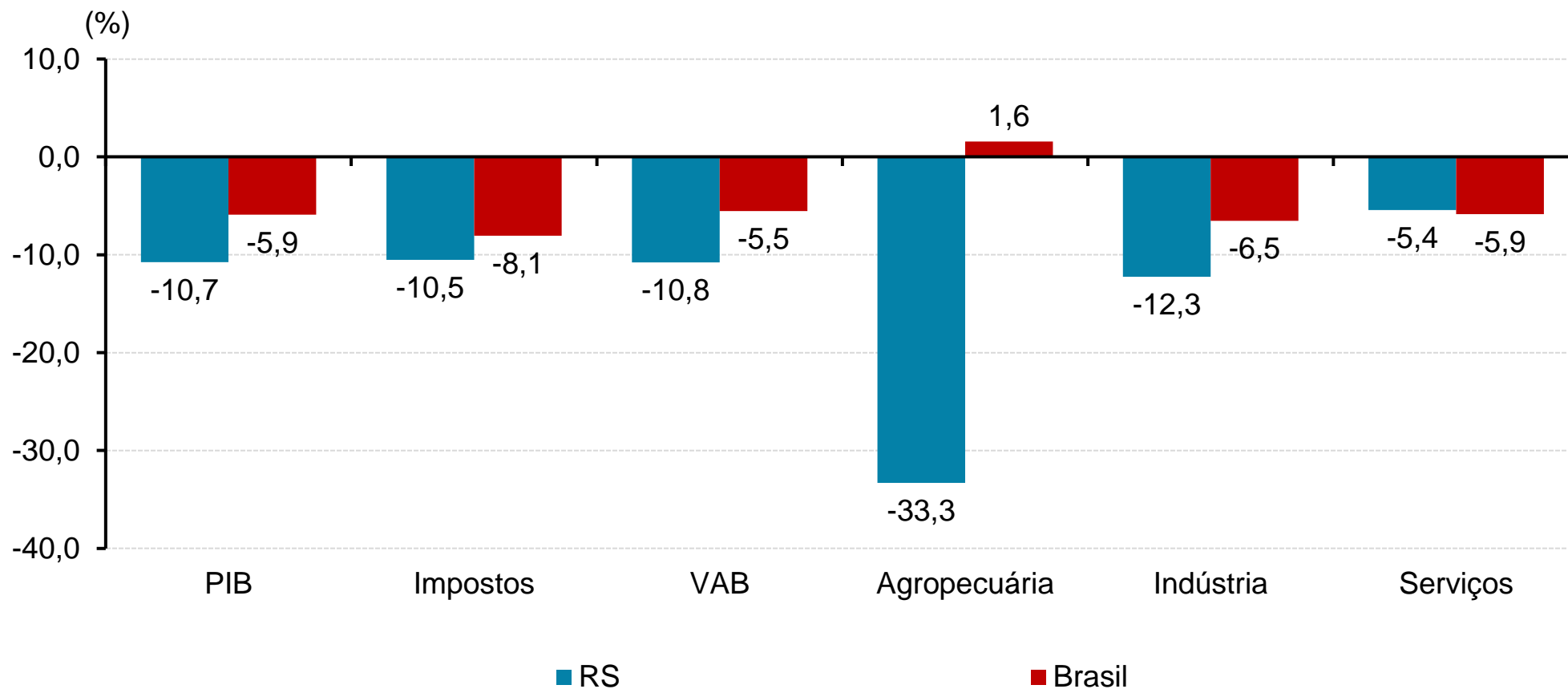
**Outros artigos pessoais e de
higiene** **-25,8%**

Fonte: IBGE.



**Acumulado no ano sobre o
mesmo período do ano
anterior (1.º semestre)**

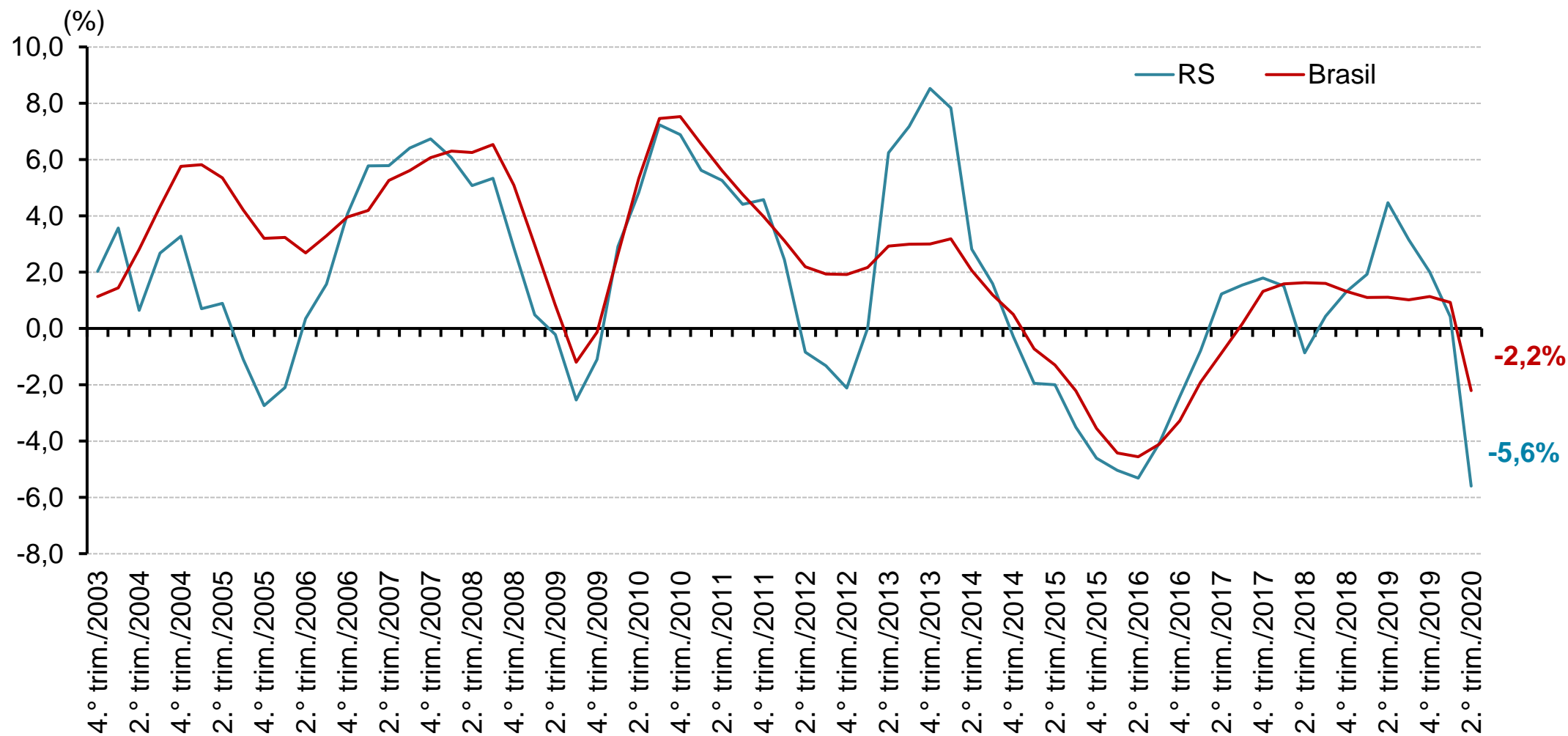
Taxa contra o mesmo semestre do ano anterior — 1.º sem./2020



Fonte: SPGG-RS/DEE.
IBGE/Sistema de Contas Nacionais Trimestrais.

**Acumulado nos
últimos quatro
trimestres**

Taxa acumulada em quatro trimestres — 2.º trim./2020



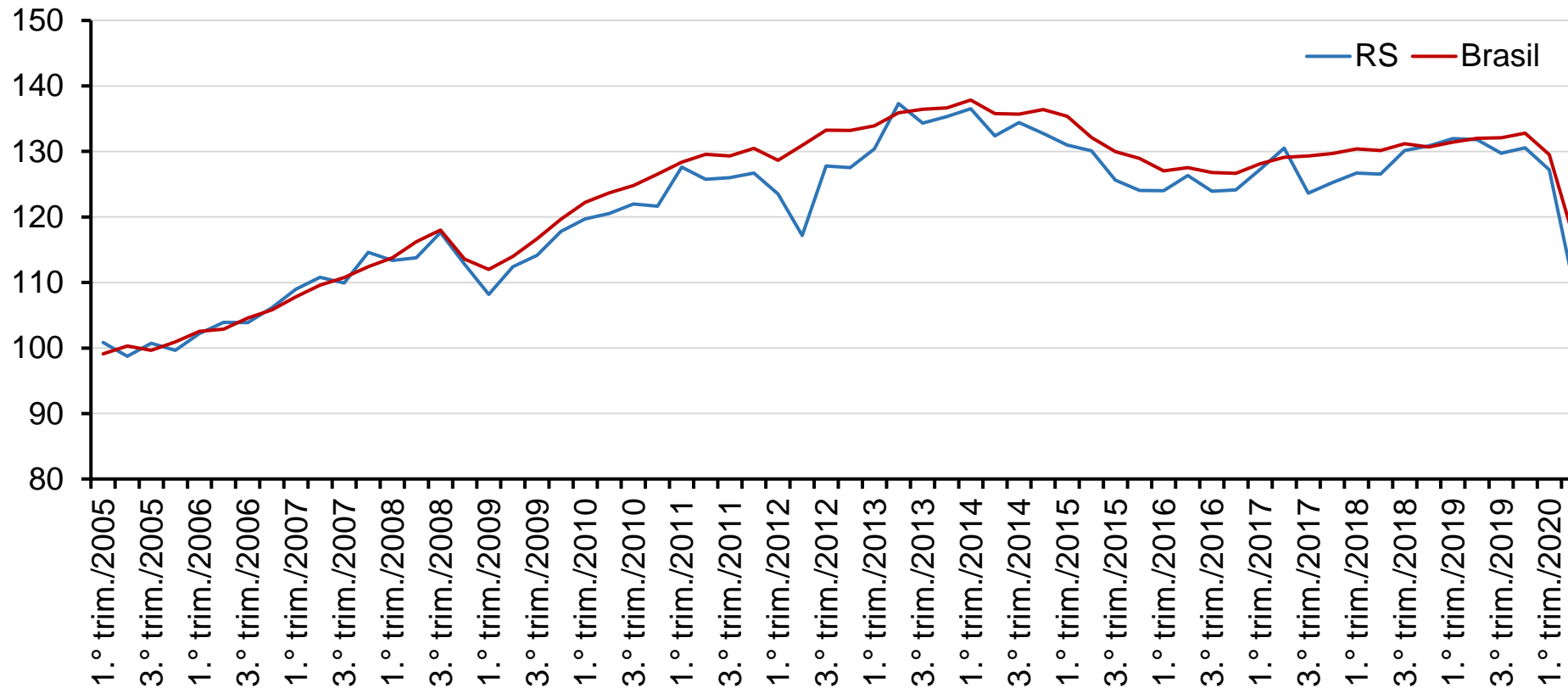
Fonte: SPGG-RS/DEE.

IBGE/Sistema de Contas Nacionais Trimestrais.



Nível do PIB

Nível do PIB — com ajuste sazonal



Fonte: SPGG-RS/DEE.

IBGE/Sistema de Contas Nacionais Trimestrais.

Nota: Os índices têm como base a média de 2002 = 100.



GOVERNO DO ESTADO DO RIO GRANDE DO SUL

Governador: **Eduardo Leite**

Vice-Governador: **Ranolfo Vieira Júnior**

SECRETARIA DE PLANEJAMENTO, GOVERNANÇA E GESTÃO (SPGG)

Secretário: **Claudio Gastal**

DEPARTAMENTO DE ECONOMIA E ESTATÍSTICA (DEE)

Diretor: **Pedro Tonon Zuanazzi**

Chefe da Divisão de Análise Econômica: **Vanessa Sulzbach**

Analistas: **César Conceição, Martinho Lazzari e Vinícius Fantinel**

E-mail: dee@planejamento.rs.gov.br



NOVAS FAÇANHAS

NO PLANEJAMENTO,
GOVERNANÇA E GESTÃO