



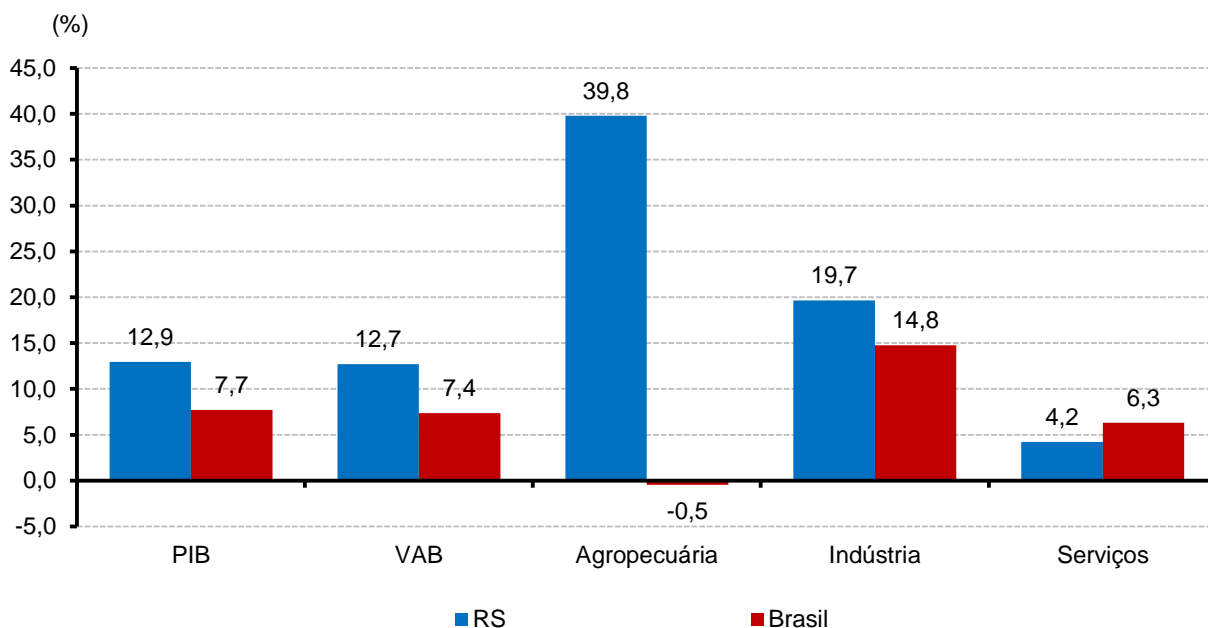
Resultados do PIB Trimestral do Rio Grande do Sul – 3.º trimestre de 2020

Trimestre sobre trimestre imediatamente anterior

A taxa de crescimento do Produto Interno Bruto (PIB) do Rio Grande do Sul no terceiro trimestre de 2020, **sobre o trimestre imediatamente anterior (com ajuste sazonal)**, foi de 12,9% (Gráfico 1). Esse desempenho foi superior ao observado no Brasil, de 7,7%. As três atividades econômicas apresentaram variação positiva no Estado. A agropecuária cresceu 39,8%, a indústria, 19,7%, e os serviços, 4,2%. No Brasil, apenas a agropecuária mostrou variação negativa (-0,5%), enquanto indústria e serviços cresceram 14,8% e 6,3% respectivamente.

Gráfico 1

Taxas de crescimento do trimestre contra o trimestre imediatamente anterior no Rio Grande do Sul e no Brasil — 3.º trim./2020/2.º trim./2020



Fonte: SPGG-RS/DEE (RIO GRANDE DO SUL, 2020a).
Sistema de Contas Nacionais Trimestrais (INSTITUTO BRASILEIRO DE GEOGRAFIA E ESTATÍSTICA, 2020).



Tabela 1

Taxas de crescimento do Produto Interno Bruto (PIB), dos impostos e do Valor Adicionado Bruto (VAB) (com ajuste sazonal), total e por atividades econômicas, Rio Grande do Sul e no Brasil — 3.º trim./2020/2.º trim./2020

	(%)	
ATIVIDADES ECONÔMICAS	RS	BRASIL
PIB	12,9	7,7
Valor Adicionado Bruto	12,7	7,4
Agropecuária	39,8	-0,5
Indústria	19,7	14,8
Indústria extrativa mineral	-0,2	2,5
Indústria de transformação	20,0	23,7
Eletricidade e gás, água, esgoto e limpeza urbana	44,1	8,5
Construção	4,3	5,6
Serviços	4,2	6,3
Comércio	6,9	15,9
Transportes, armazenagem e correio	2,6	12,5
Serviços de informação	0,9	3,1
Intermediação financeira e seguros	-0,3	1,5
Atividades imobiliárias	0,5	1,1
Outros serviços	6,4	7,8
Administração, educação e saúde públicas	0,3	2,5

Fonte: SPGG-RS/DEE (RIO GRANDE DO SUL, 2020a).

Sistema de Contas Nacionais Trimestrais (INSTITUTO BRASILEIRO DE GEOGRAFIA E ESTATÍSTICA, 2020).

Na desagregação da indústria do Rio Grande do Sul, a atividade que apresentou o maior crescimento foi a de eletricidade e gás, água, esgoto e limpeza urbana (44,1%), seguida da indústria de transformação (20,0) e da construção (4,3%). Somente a indústria extrativa mineral apresentou recuo nessa base de comparação, com queda de 0,2%. No setor de serviços do Estado, houve expansão em seis das sete atividades, com destaque para o comércio (6,9%) e outros serviços (6,4%). A única atividade a apresentar queda foi a de intermediação financeira e seguros (-0,3%).

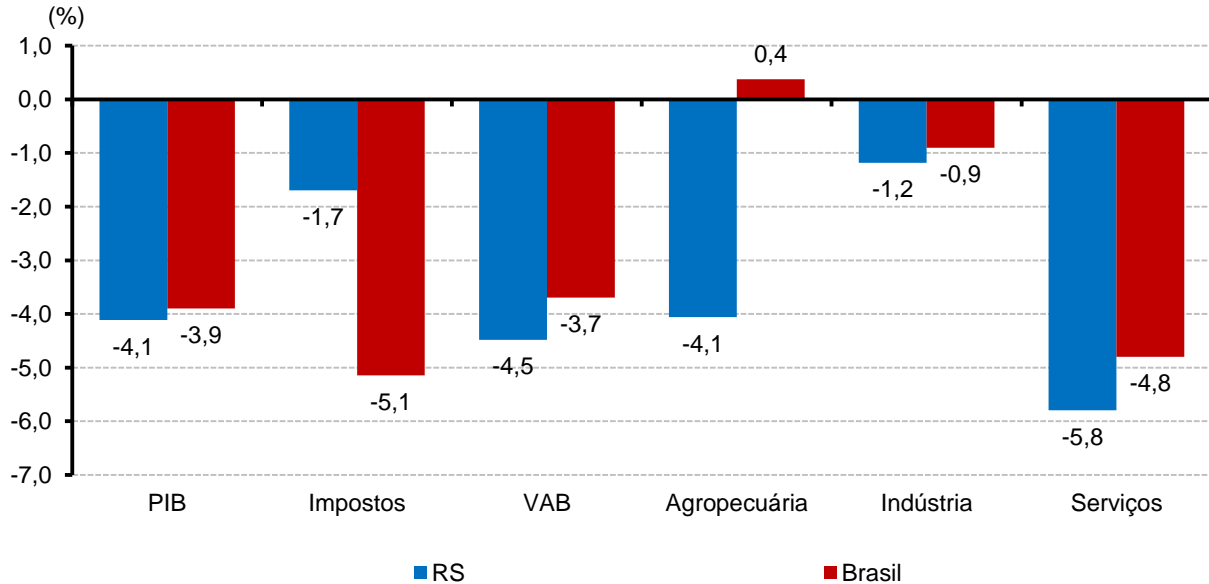
Trimestre sobre mesmo trimestre do ano anterior

No terceiro trimestre de 2020, **contra igual trimestre do ano anterior**, o PIB do Rio Grande do Sul apresentou variação de -4,1% (Gráfico 2). Esse desempenho foi inferior ao observado no País (-3,9%) para o mesmo período. O Valor Adicionado Bruto (VAB) do Estado obteve variação de -4,5% no terceiro trimestre, resultado inferior ao observado no Brasil (-3,7%). O volume dos impostos sobre produtos no Rio Grande do Sul caiu 1,7%, enquanto, no Brasil, a queda foi de 5,1%. Entre as grandes atividades, a agropecuária apresentou variação de -4,1%, a indústria, de -1,2%, e os serviços, de -5,8%. Já no Brasil, a agropecuária exibiu crescimento de 0,4%, enquanto a indústria e os serviços obtiveram queda de 0,9% e de 4,8% respectivamente.



Gráfico 2

Taxas de crescimento do trimestre contra o mesmo trimestre do ano anterior no
Rio Grande do Sul e no Brasil — 3.º trim./2020/3.º trim./2019



Fonte: SPGG-RS/DEE (RIO GRANDE DO SUL, 2020a).
Sistema de Contas Nacionais Trimestrais (INSTITUTO BRASILEIRO DE GEOGRAFIA E ESTATÍSTICA, 2020).

Destaques setoriais do terceiro trimestre

Das 12 atividades econômicas divulgadas na Tabela 2, apenas duas apresentaram variação positiva no terceiro trimestre de 2020 contra igual período do ano anterior no Rio Grande do Sul. No Brasil, foram cinco atividades que apresentaram desempenho positivo.



Tabela 2

Taxas de crescimento do Produto Interno Bruto (PIB), dos impostos e do Valor Adicionado Bruto (VAB), total e por atividades econômicas, Rio Grande do Sul e no Brasil — 3.º trim./2020/3.º trim./2019

(%)

ATIVIDADES ECONÔMICAS	RS	BRASIL
PIB	-4,1	-3,9
Impostos	-1,7	-5,1
Valor Adicionado Bruto	-4,5	-3,7
Agropecuária	-4,1	0,4
Indústria	-1,2	-0,9
Indústria extrativa mineral	-1,3	1,0
Indústria de transformação	-0,8	-0,2
Eletricidade e gás, água, esgoto e limpeza urbana	11,2	3,8
Construção	-9,2	-7,9
Serviços	-5,8	-4,8
Comércio	-4,8	-1,3
Transportes, armazenagem e correio	-3,8	-10,4
Serviços de informação	-0,6	-1,3
Intermediação financeira e seguros	0,0	6,0
Atividades imobiliárias	1,4	2,7
Outros serviços	-13,7	-14,4
Administração, educação e saúde públicas	-4,5	-5,4

Fonte: SPGG-RS/DEE (RIO GRANDE DO SUL, 2020a).

Sistema de Contas Nacionais Trimestrais (INSTITUTO BRASILEIRO DE GEOGRAFIA E ESTATÍSTICA, 2020).

Agropecuária

A produção agropecuária apresentou variação negativa de 4,1% no trimestre, período em que a produção agrícola tem pouco peso no produto total. O resultado ainda está, em parte, relacionado com a estiagem, que afetou negativamente as produções de milho (-26,7%) e soja (-39,0%), os quais têm uma pequena parte de sua colheita feita no terceiro trimestre. Também apresentou queda a produção de laranja (-8,7%). O único produto agrícola representativo dentro do trimestre que apresentou crescimento foi o trigo, mesmo assim com uma pequena elevação de 0,6% na quantidade produzida.

Indústria

No terceiro trimestre de 2020, das quatro atividades da indústria, três apresentaram variação negativa no Rio Grande do Sul: construção (-9,2%), transformação (-0,8%) e extrativa (-1,3%). A atividade de eletricidade e gás, água, esgoto e limpeza urbana apresentou crescimento de 11,2%. No Brasil, a construção decresceu 7,9%, e a transformação, 0,2%. Por outro lado, houve expansão da indústria extrativa (1,0%) e da atividade de eletricidade e gás, água, esgoto e limpeza urbana (3,8%).

A indústria de transformação gaúcha sofreu redução de 0,8% no terceiro trimestre, enquanto, no Brasil, a retração foi de 0,2%. Essa maior retração, comparada ao desempenho da indústria de transformação no País, é explicada pelas quedas de 38,2% da atividade de couros e artefatos de couro, arti-



gos de viagem e calçados, de 11,9% de veículos automotores, reboques e carrocerias, de 8,3% da fabricação de produtos de minerais não metálicos e de 2,7% de coque, produtos derivados do petróleo e biocombustíveis (Tabela 3). Por outro lado, das atividades que apresentaram desempenho positivo e que impediram uma queda maior da transformação, destacam-se a fabricação de produtos de metal, exceto máquinas e equipamentos (19,0%), produtos do fumo (28,2%), produtos de borracha e material plástico (12,1%) e bebidas (18,8%).

Tabela 3

Taxas de crescimento da produção física das atividades industriais do Rio Grande do Sul —
3.º trim./2020/3.º trim./2019

ATIVIDADES INDUSTRIAIS	TAXAS (%)
Produtos de metal, exceto máquinas e equipamentos	19,0
Produtos do fumo	28,2
Produtos de borracha e de material plástico	12,1
Bebidas	18,8
Máquinas e equipamentos	2,6
Produtos químicos	3,5
Móveis	4,3
Produtos alimentícios	0,6
Celulose, papel e produtos de papel	1,5
Metalurgia	2,3
Coque, produtos derivados do petróleo e biocombustíveis	-2,7
Produtos de minerais não metálicos	-8,3
Veículos automotores, reboques e carrocerias	-11,9
Couros e artefatos de couro, artigos para viagem e calçados	-38,2

Fonte: Pesquisa Industrial Mensal (INSTITUTO BRASILEIRO DE GEOGRAFIA E ESTATÍSTICA, 2020b).

Serviços

Nos serviços, os principais destaques foram as variações negativas observadas em comércio (-4,8%), outros serviços (-13,7%), transportes, armazenagem e correios (-3,8%), administração pública (-4,5%) e serviços de informação (-0,6%). Apenas as atividades imobiliárias (1,4%) apresentaram crescimento, enquanto a intermediação financeira e seguros teve estabilidade. No Brasil, os destaques foram as quedas em comércio (-1,3%), outros serviços (-14,4%), transportes, armazenagem e correios (-10,4%) e administração pública (-5,4%). A atividade de intermediação financeira (6,0%) e as atividades imobiliárias (2,7%) tiveram desempenho positivo.

No comércio, entre as 10 atividades da Tabela 4, quatro apresentaram crescimento no trimestre: hipermercados e supermercados (9,3%), material de construção (22,7%), móveis e eletrodomésticos (10,9%) e artigos farmacêuticos, médicos, ortopédicos, de perfumaria e cosméticos (3,4%). As demais atividades exibiram quedas, com destaque para as retrações nas vendas de tecidos, vestuários e calçados (-32,8%), veículos (-12,3%), livros, jornais, revistas e papelaria (-36,6%) e outros artigos de uso pessoal e doméstico (-5,9%).



Tabela 4
Taxas de crescimento do volume de vendas das atividades comerciais do
Rio Grande do Sul — 3.º trim./2020/3.º trim./2019

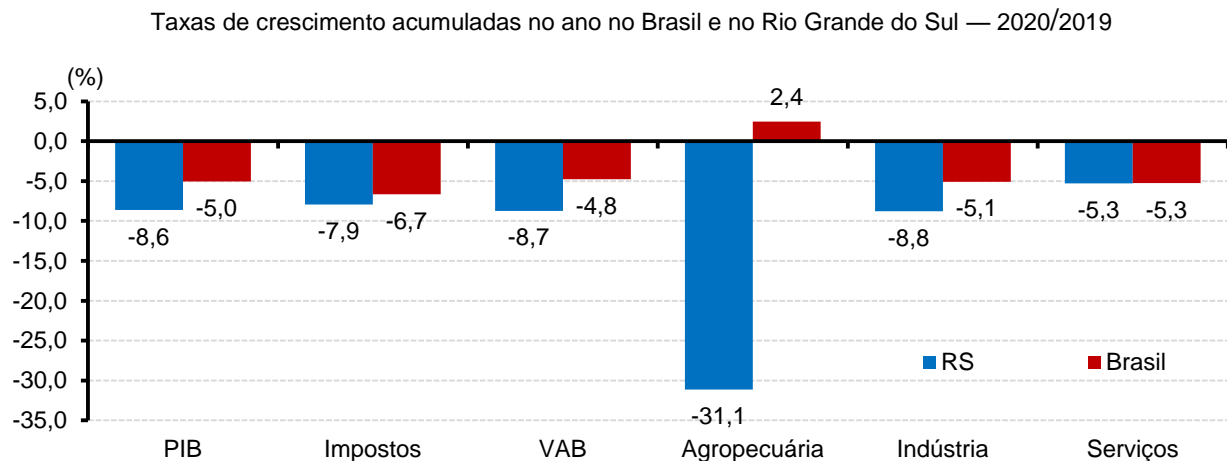
ATIVIDADES COMERCIAIS	TAXAS (%)
Hipermercados e supermercados	9,3
Material de construção	22,7
Móveis e eletrodomésticos	10,9
Artigos farmacêuticos, médicos, ortopédicos, de perfumaria e cosméticos	3,4
Equipamentos e materiais para escritório, informática e comunicação	-16,2
Combustíveis e lubrificantes	-3,8
Outros artigos de uso pessoal e doméstico	-5,9
Livros, jornais, revistas e papelaria	-36,6
Veículos	-12,3
Tecidos, vestuário e calçados	-32,8

Fonte: Pesquisa Mensal do Comércio (INSTITUTO BRASILEIRO DE GEOGRAFIA E ESTATÍSTICA, 2020c).
Departamento Estadual de Trânsito/Levantamentos Estatísticos (RIO GRANDE DO SUL, 2020).

Acumulado no ano sobre o mesmo período do ano anterior

A taxa de crescimento acumulada de janeiro a setembro de 2020, contra igual período do ano anterior, foi de -8,6% no RS e de -5,0% no Brasil (Gráfico 3). O Valor Adicionado Bruto do Estado obteve variação de -8,7% no ano, resultado inferior ao observado no Brasil (-4,8%). O volume dos impostos sobre produtos no Rio Grande do Sul caiu 7,9%, enquanto, no Brasil, a queda foi de 6,7%. Entre as grandes atividades, a agropecuária apresentou variação de -31,1%, a indústria, de -8,8%, e os serviços, de -5,3%. No Brasil, a agropecuária exibiu expansão de 2,4%, enquanto a indústria e os serviços obtiveram queda de 5,1% e de 5,3% respectivamente.

Gráfico 3



Fonte: SPGG-RS/DEE (RIO GRANDE DO SUL, 2020a).
Sistema de Contas Nacionais Trimestrais (INSTITUTO BRASILEIRO DE GEOGRAFIA E ESTATÍSTICA, 2020).

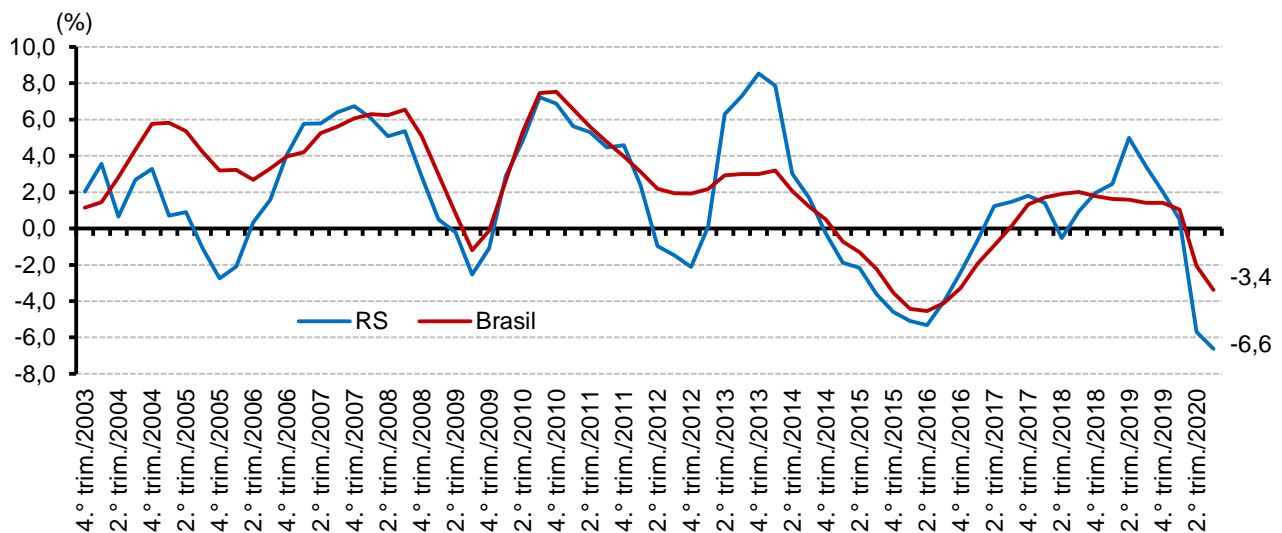


Acumulado nos últimos quatro trimestres

No acumulado nos últimos quatro trimestres, contra os quatro trimestres imediatamente anteriores, o PIB do Rio Grande do Sul apresentou retração de 6,6%, contra uma queda de 3,4% no Brasil (Gráfico 4). Nessa base de comparação, a agropecuária teve queda de 26,7%, a indústria, de 7,6%, e os serviços, de 3,6%.

Gráfico 4

Taxas de crescimento acumuladas em quatro trimestres do Produto Interno Bruto (PIB) do Rio Grande do Sul e do Brasil — 4.º trim./2003-3.º trim./2020



Fonte: SPGG-RS/DEE (RIO GRANDE DO SUL, 2020a).

Sistema de Contas Nacionais Trimestrais (INSTITUTO BRASILEIRO DE GEOGRAFIA E ESTATÍSTICA, 2020).

Referências

INSTITUTO BRASILEIRO DE GEOGRAFIA E ESTATÍSTICA. **Sistema de Contas Nacionais Trimestrais — SCNT**. Rio de Janeiro: IBGE, 2020. Disponível em:

<https://www.ibge.gov.br/estatisticas/economicas/contas-nacionais/9300-contas-nacionais-trimestrais.html?=&t=o-que-e>. Acesso em: 3 dez. 2020.

INSTITUTO BRASILEIRO DE GEOGRAFIA E ESTATÍSTICA. Sistema IBGE de Recuperação Automática. **Levantamento Sistemático da Produção Agrícola**. Rio de Janeiro: IBGE, 2020a. Disponível em: <https://sidra.ibge.gov.br/pesquisa/lspa/tabelas>. Acesso em: 23 nov. 2020.

INSTITUTO BRASILEIRO DE GEOGRAFIA E ESTATÍSTICA. Sistema IBGE de Recuperação Automática. **Pesquisa Industrial Mensal - Produção Física**. Rio de Janeiro: IBGE, 2020b. Disponível em: <https://sidra.ibge.gov.br/pesquisa/pim-pf-regional/tabelas>. Acesso em: 23 nov. 2020.



INSTITUTO BRASILEIRO DE GEOGRAFIA E ESTATÍSTICA. Sistema IBGE de Recuperação Automática. **Pesquisa Mensal do Comércio**. Rio de Janeiro: IBGE, 2020c. Disponível em: <https://sidra.ibge.gov.br/pesquisa/pmc/tabelas>. Acesso em: 23 nov. 2020.

RIO GRANDE DO SUL. Departamento Estadual de Trânsito. **Levantamentos estatísticos**. Porto Alegre: Detran-RS, [2020]. Disponível em: <https://www.detran.rs.gov.br/dados-rs>. Acesso em: 23 nov. 2020.

RIO GRANDE DO SUL. Secretaria de Planejamento, Governança e Gestão. Departamento de Economia e Estatística. **PIB RS trimestral**. Porto Alegre: DEE, 2020a. Disponível em: <https://dee.rs.gov.br/pib-trimestral>. Acesso em: 9 set. 2020.

