



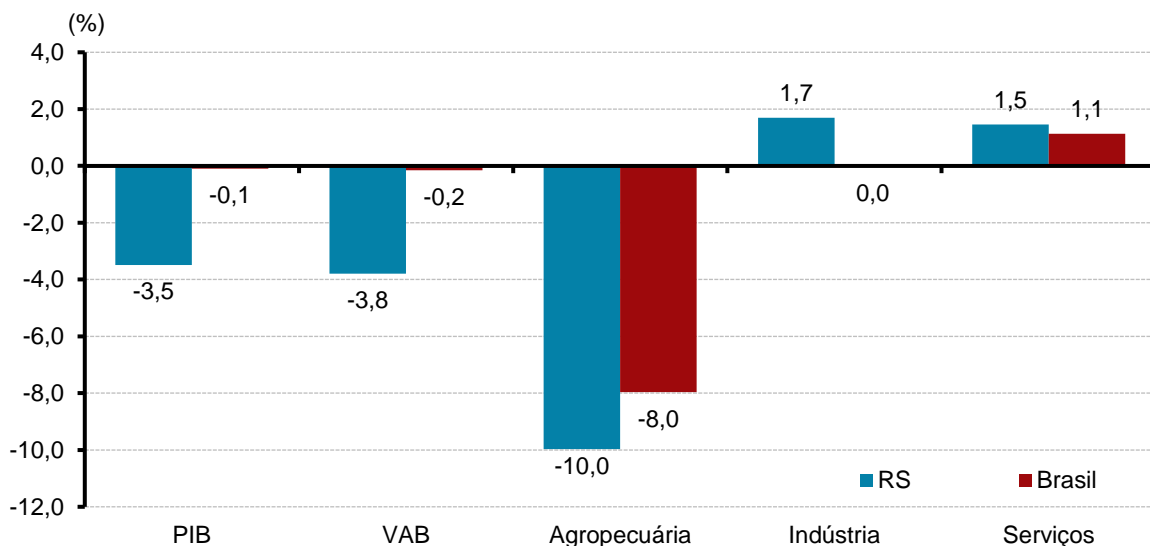
Resultados do PIB Trimestral do Rio Grande do Sul – 3.º trimestre de 2021

Trimestre sobre o trimestre imediatamente anterior

A taxa de crescimento do terceiro trimestre de 2021, **sobre o trimestre imediatamente anterior (com ajuste sazonal)**, do Produto Interno Bruto (PIB) do Rio Grande do Sul apresentou retração de 3,5% (Gráfico 1). Esse desempenho foi inferior ao observado no Brasil, que apresentou recuo de 0,1%. Entre as três atividades econômicas, houve queda na agropecuária (-10,0%) e crescimento na indústria (1,7%) e em serviços (1,5%). No Brasil, a agropecuária recuou 8,0%, enquanto a indústria teve variação nula, e os serviços, crescimento de 1,1%.

Gráfico 1

Taxas de crescimento (com ajuste sazonal) do Produto Interno Bruto (PIB) e do Valor Adicionado Bruto (VAB), total e por atividades, do Rio Grande do Sul e do Brasil —
3.º trim./2021/2.º trim./2021



Fonte: SPGG-RS/DEE (RIO GRANDE DO SUL, 2021b).
Sistema de Contas Nacionais Trimestrais (IBGE, 2021a).

Na indústria do Rio Grande do Sul, a transformação apresentou crescimento de 0,2%, a construção, aumento de 3,4%, e a atividade de eletricidade e gás, água, esgoto e limpeza urbana, acréscimo de 2,4%. Nos serviços, houve expansão em cinco das sete atividades, com destaque para as atividades de outros serviços (4,9%), serviços de informação (2,2%) e intermediação financeira e seguros (1,0%). Já a atividade de comércio (-0,3%) e transportes, armazenagem e correio (-0,1%) tiveram variação negativa.



Taxas de crescimento (com ajuste sazonal) do Produto Interno Bruto (PIB) e do Valor Adicionado Bruto (VAB), total e por atividades econômicas, do Rio Grande do Sul e do Brasil — 3.º trim./2021/2.º trim./2021

(%)

ATIVIDADES ECONÔMICAS	RS	BRASIL
PIB	-3,5	-0,1
Valor Adicionado Bruto	-3,8	-0,2
Agropecuária	-10,0	-8,0
Indústria	1,7	0,0
Indústria extrativa mineral	1,6	-0,4
Indústria de transformação	0,2	-1,0
Eletricidade e gás, água, esgoto e limpeza urbana	2,4	-1,1
Construção	3,4	3,9
Serviços	1,5	1,1
Comércio	-0,3	-0,4
Transportes, armazenagem e correio	-0,1	1,2
Serviços de informação	2,2	2,4
Intermediação financeira e seguros	1,0	-0,5
Atividades imobiliárias	0,3	0,0
Outros serviços	4,9	4,4
Administração, educação e saúde públicas	0,4	0,8

Fonte: SPGG-RS/DEE (RIO GRANDE DO SUL, 2021b).
Sistema de Contas Nacionais Trimestrais (IBGE, 2021a).

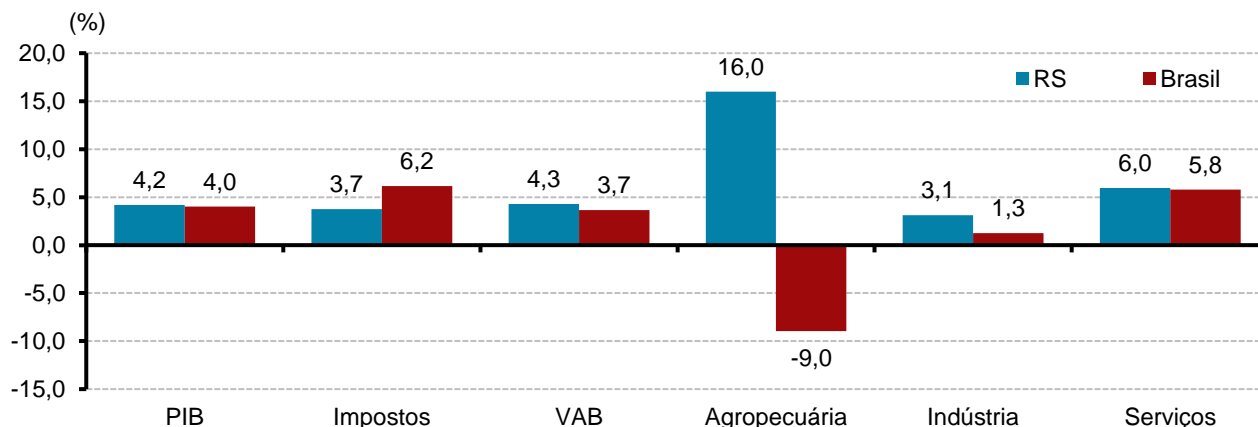
Trimestre sobre o mesmo trimestre do ano anterior

No terceiro trimestre de 2021, **contra igual trimestre do ano anterior**, o PIB do Rio Grande do Sul apresentou variação de 4,2% (Gráfico 2). Esse desempenho foi superior ao observado no País (4,0%) para o mesmo período.

O Valor Adicionado Bruto (VAB) do Estado obteve variação de 4,3% no terceiro trimestre, resultado superior ao do Brasil (3,7%). O volume dos impostos sobre produtos no Rio Grande do Sul cresceu 3,7%, enquanto, no Brasil, o crescimento foi de 6,2%.



Taxas de crescimento do Produto Interno Bruto (PIB), dos impostos e do Valor Adicionado Bruto (VAB), total e por atividades, do Rio Grande do Sul e do Brasil — 3.º trim./2021/3.º trim./2020



Fonte: SPGG-RS/DEE (RIO GRANDE DO SUL, 2021b).
Sistema de Contas Nacionais Trimestrais (IBGE, 2021a).

Destaques setoriais do trimestre

Entre as grandes atividades, a agropecuária cresceu 16,0%, a indústria, 3,1%, e os serviços, 6,0%. No Brasil, a agropecuária recuou 9,0%, e a indústria e os serviços tiveram expansão de 1,3% e 5,8% respectivamente. Das 12 atividades econômicas divulgadas na Tabela 2, 10 apresentaram crescimento no terceiro trimestre de 2021 contra igual trimestre do ano anterior no Estado.

Tabela 2

Taxas de crescimento do Produto Interno Bruto (PIB), dos impostos e do Valor Adicionado Bruto (VAB), total e por atividades econômicas, do Rio Grande do Sul e do Brasil — 3.º trim./2021/3.º trim./2020

ATIVIDADES	RS	BRASIL
PIB	4,2	4,0
Impostos	3,7	6,2
Valor Adicionado Bruto	4,3	3,7
Agropecuária	16,0	-9,0
Indústria	3,1	1,3
Indústria extrativa mineral	5,9	3,5
Indústria de transformação	3,9	-0,7
Eletricidade e gás, água, esgoto e limpeza urbana	-9,6	-4,6
Construção	8,8	10,9
Serviços	6,0	5,8
Comércio	7,6	2,8
Transportes, armazenagem e correio	9,4	13,1
Serviços de informação	10,0	14,8
Intermediação financeira e seguros	-2,4	-1,3
Atividades imobiliárias	1,7	1,7
Outros serviços	12,0	13,5
Administração, educação e saúde públicas	1,3	2,9

Fonte: SPGG-RS/DEE (RIO GRANDE DO SUL, 2021b).
Sistema de Contas Nacionais Trimestrais (IBGE, 2021a).

Indústria



No terceiro trimestre de 2021, com exceção da atividade de eletricidade e gás, esgoto e limpeza urbana, que apresentou recuo de 9,6%, as demais atividades da indústria apresentaram comportamento positivo. Destacam-se os desempenhos da indústria de transformação (3,9%), da construção (8,8%) e da extrativa (5,9%). No Brasil, a construção (10,9%) e a extrativa (3,5%) apresentaram comportamento positivo no trimestre, enquanto a transformação e a atividade de eletricidade e gás, esgoto e limpeza urbana apresentaram variação negativa de 0,7% e 4,6% respectivamente.

Na indústria de transformação, a expansão é explicada, principalmente, pelo crescimento das atividades de máquinas e equipamentos (24,5%), couro, artefatos de couro, artigos para viagem e calçados (23,2%), produtos derivados do petróleo e biocombustíveis (13,1%) e produtos de metal (11,5%). Por outro lado, as atividades fabricação de veículos, reboques e carrocerias (-32,4%), produtos de borracha e de material plástico (-8,2%) e produtos de fumo (-36,9%) apresentaram as principais retrações no trimestre.

Tabela 4

Taxas de crescimento acumuladas no ano das atividades industriais do Rio Grande do Sul —
3.º trim./2021/3.º trim./2020

ATIVIDADES INDUSTRIAIS	TAXAS (%)
Máquinas e equipamentos	24,5
Couros e artefatos de couro, artigos para viagem e calçados	23,2
Produtos derivados do petróleo e biocombustíveis	13,1
Produtos de metal, exceto máquinas e equipamentos	11,5
Celulose, papel e produtos de papel	7,8
Metalurgia	14,1
Produtos de minerais não metálicos	5,6
Produtos alimentícios	0,6
Produtos químicos	-0,3
Bebidas	-6,6
Móveis	-2,9
Produtos do fumo	-36,9
Produtos de borracha e de material plástico	-8,2
Veículos automotores, reboques e carrocerias	-32,4

Fonte: Pesquisa Industrial Mensal - Produção Física (IBGE, 2021c).

Serviços

Nos serviços, o crescimento de 6,0% foi influenciado, sobretudo, pelas variações em comércio (7,6%), transporte, armazenagem e correio (9,4%), serviços de informação (10,0%) e outros serviços (12,0%). A atividade de intermediação financeira e seguros apresentou queda de 2,4%.

No comércio, entre as 10 atividades divulgadas na Tabela 5, seis apresentaram crescimento no trimestre. Destacam-se as atividades de outros artigos de uso pessoal e doméstico (41,5%), tecido, vestuário e calçados (31,4%) e comércio de veículos (4,6%). As atividades de hipermercado e supermercados (-9,4%), móveis e eletrodomésticos (-9,5%) e material de construção (-6,4%) tiveram variação negativa no trimestre.



Tabela 5

Taxas de crescimento acumuladas no ano do volume de vendas das atividades comerciais do Rio Grande do Sul — 3.º trim. 2021/3.º trim./2020

ATIVIDADES	TAXAS (%)
Outros artigos de uso pessoal e doméstico	41,5
Tecidos, vestuário e calçados	31,4
Comércio de veículos	4,6
Artigos farmacêuticos, médicos, ortopédicos, de perfumaria e cosméticos	15,3
Combustíveis e lubrificantes	6,2
Livros, jornais, revistas e papelaria	21,7
Equipamentos e materiais para escritório, informática e comunicação	-15,1
Material de construção	-6,4
Móveis e eletrodomésticos	-9,5
Hipermercados e supermercados	-9,4

Fonte: Pesquisa Mensal do Comércio (IBGE, 2021d).

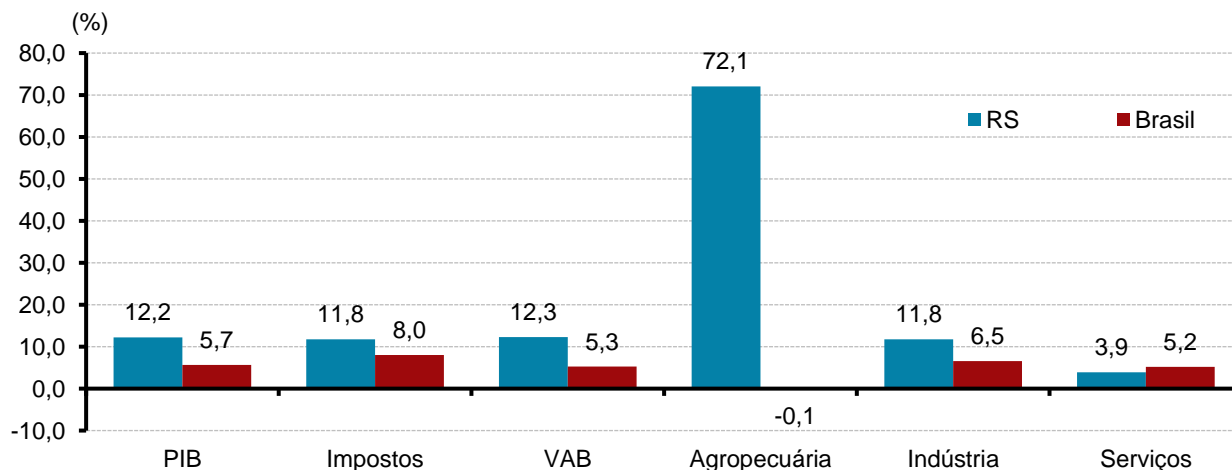
Departamento Estadual de Trânsito/Levantamentos Estatísticos (RIO GRANDE DO SUL, 2021a).

Taxa acumulada no ano

A taxa de crescimento do PIB acumulada no ano, contra igual período do ano anterior, foi de 12,2% no RS e de 5,7% no Brasil. O Valor Adicionado Bruto obteve variação de 12,3% no Estado e de 5,3% no Brasil. O volume dos impostos sobre produtos cresceu 11,8% no Rio Grande do Sul, enquanto, no Brasil, aumentou 8,0%. Entre as grandes atividades, no RS, a agropecuária apresentou expansão de 72,1%, a indústria, de 11,8%, e os serviços, de 3,9%. No Brasil, a agropecuária exibiu queda de 0,1%, e a indústria e os serviços cresceram 6,5 e 5,2% respectivamente.

Gráfico 3

Taxas de crescimento acumuladas no ano do Produto Interno Bruto (PIB), dos impostos e do Valor Adicionado Bruto (VAB), total e por atividades, do Rio Grande do Sul e do Brasil — jan.-set./2021/jan.-set./2020



Fonte: SPGG-RS/DEE (RIO GRANDE DO SUL, 2021b).

Sistema de Contas Nacionais Trimestrais (IBGE, 2021a).

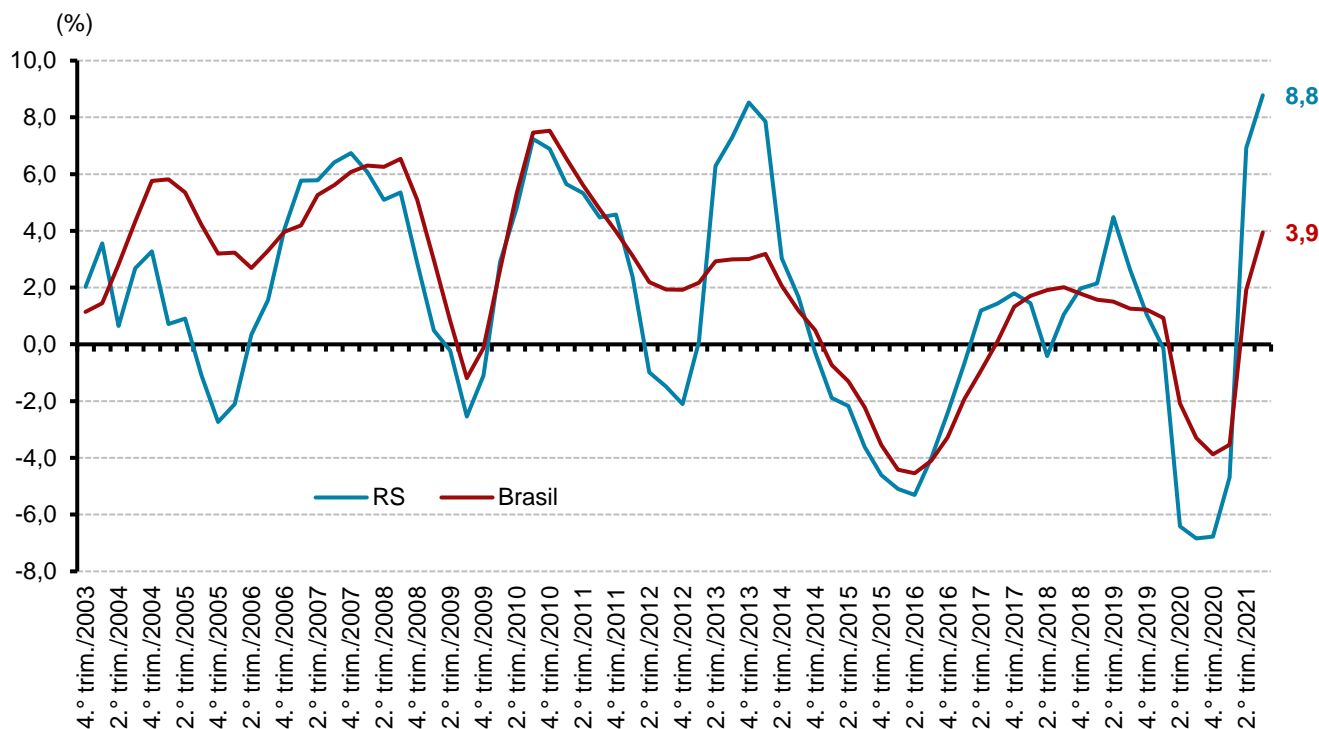


Taxa acumulada em quatro trimestres

No acumulado em quatro trimestres, o PIB do RS apresentou variação de 8,8%, frente aos 6,9% registrados no trimestre anterior (Gráfico 3). Esse resultado indica uma continuidade da recuperação da atividade econômica no Rio Grande do Sul em 2021. Esse desempenho é decorrente do aumento da produção agropecuária (56,1%), da indústria (9,9%) e dos serviços (2,1%). No Brasil, o acumulado dos quatro trimestres passou de 1,9% no segundo trimestre para 3,9% no terceiro trimestre de 2021.

Gráfico 3

Taxas de crescimento acumuladas em quatro trimestres do Produto Interno Bruto (PIB) do Rio Grande do Sul e do Brasil — 2003-2021



Fonte: SPGG-RS/DEE (RIO GRANDE DO SUL, 2021b).
Sistema de Contas Nacionais Trimestrais (IBGE, 2021a).

Referências

IBGE. **Sistema de Contas Nacionais Trimestrais — SCNT**. Rio de Janeiro: IBGE, 2021a. Disponível em: <https://www.ibge.gov.br/estatisticas/economicas/industria/9300-contas-nacionais-trimestrais.html?=&t=o-que-e>. Acesso em: 6 dez. 2021.

IBGE. **Sistema IBGE de Recuperação Automática**: Levantamento Sistemático da Produção Agrícola. Rio de Janeiro: IBGE, 2021b. Disponível em: <https://sidra.ibge.gov.br/pesquisa/lspa/tabelas>. Acesso em: 6 dez. 2021.



IBGE. **Sistema IBGE de Recuperação Automática**: Pesquisa Industrial Mensal - Produção Física. Rio de Janeiro: IBGE, 2021c. Disponível em: <https://sidra.ibge.gov.br/pesquisa/pim-pf-regional/tabelas>. Acesso em: 6 dez. 2021.

IBGE. **Sistema IBGE de Recuperação Automática**: Pesquisa Mensal do Comércio. Rio de Janeiro: IBGE, 2021d. Disponível em: <https://sidra.ibge.gov.br/pesquisa/pmc/tabelas>. Acesso em: 6 dez. 2021.

RIO GRANDE DO SUL. Departamento Estadual de Trânsito. **Levantamentos estatísticos**. Porto Alegre: Detran-RS, 2021a. Disponível em: <https://www.detran.rs.gov.br/dados-rs>. Acesso em: 6 dez. 2021.

RIO GRANDE DO SUL. Secretaria de Planejamento, Governança e Gestão. Departamento de Economia e Estatística. **PIB RS trimestral**. Porto Alegre: DEE, 2021b. Disponível em: <https://dee.rs.gov.br/pib-trimestral>. Acesso em: 6 dez. 2021.

