

Saúde e bem-estar no RS e no Brasil: Panorama das metas do ODS 3

Departamento de Economia e Estatística
DEE/SEPLAG

GOV
RS

NOVAS FAÇANHAS

NO PLANEJAMENTO,
ORÇAMENTO E GESTÃO

Metas ODS 3



reduzir a taxa de **mortalidade materna** global para menos de 70 mortes por 100.000 nascidos vivos



reduzir a mortalidade neonatal para pelo menos 12 por 1.000 nascidos vivos e a **mortalidade de crianças menores de 5 anos** para pelo menos 25 por 1.000 nascidos vivos



acabar com as epidemias de AIDS, tuberculose, malária e doenças tropicais negligenciadas, e combater a hepatite, doenças transmitidas pela água, e outras **doenças transmissíveis**



reduzir em um terço a mortalidade prematura por **doenças não transmissíveis** via prevenção e tratamento, e promover a saúde mental e o bem-estar



reforçar a prevenção e o tratamento do **abuso de substâncias**, incluindo o abuso de drogas entorpecentes e uso nocivo do álcool



reduzir pela metade as mortes e os ferimentos globais por **acidentes em estradas**



assegurar o acesso universal aos serviços de **saúde sexual e reprodutiva**, incluindo o planejamento familiar, informação e educação



o atingir a cobertura universal de saúde, incluindo a proteção do risco financeiro, o **acesso a serviços de saúde essenciais** de qualidade e o acesso a medicamentos e vacinas essenciais

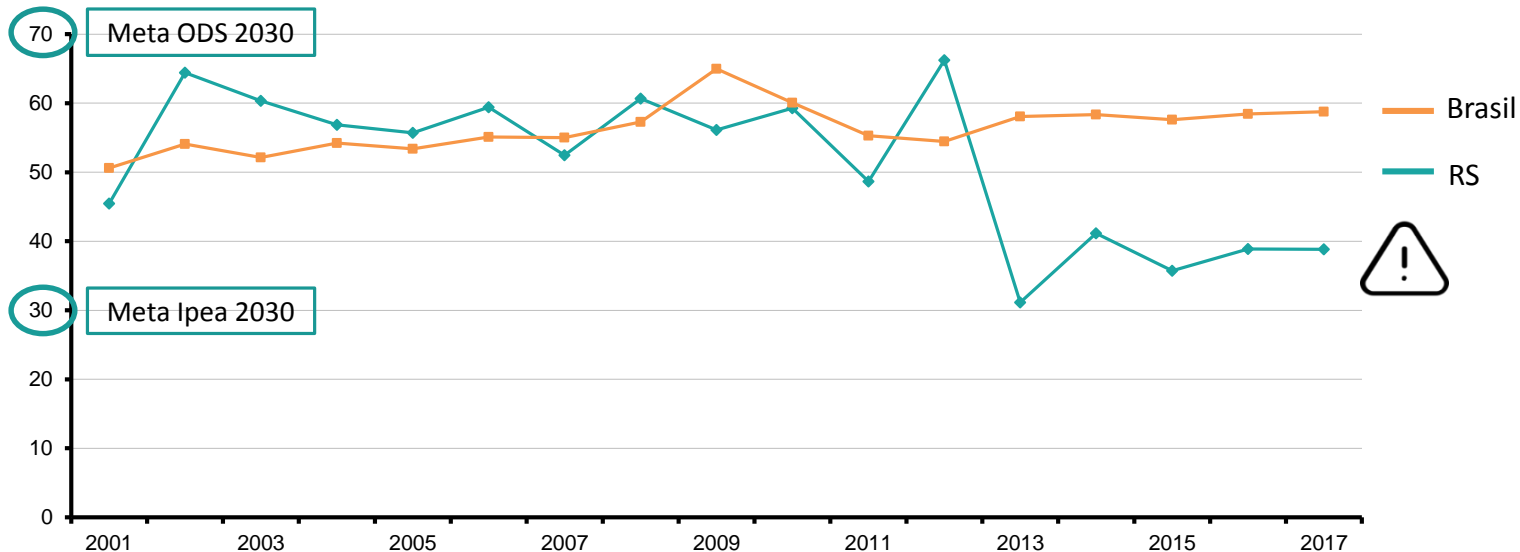


reduzir o número de mortes e doenças por **produtos químicos perigosos, contaminação** e poluição do ar e água do solo



Taxa de mortalidade materna no RS e no Brasil – 2001-17

(por 100.000
nascidos vivos)



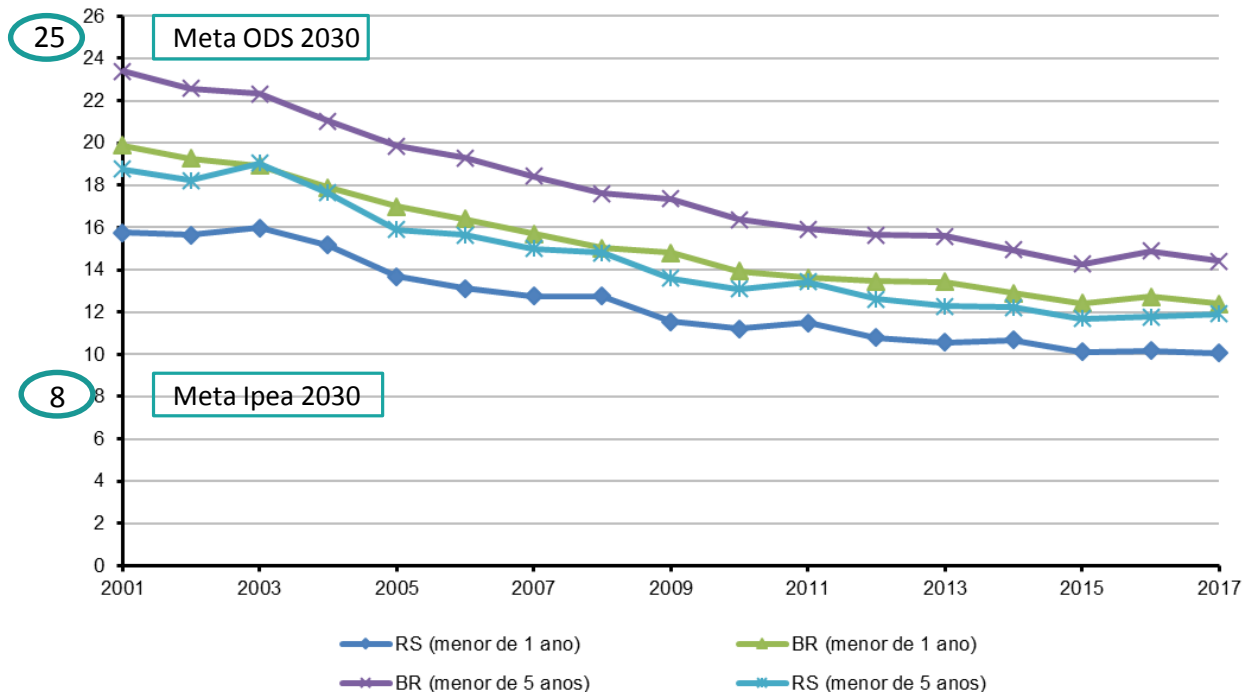
Fonte: MS/SVS/CGIAE/SIM
MS/SVS/CGIAE/SINASC.

2017
RS - 38,84
SC - 38,67
PR - 31,76



Coeficiente de mortalidade infantil no RS e no Brasil (2001-17)

(por 1.000 nascidos vivos)

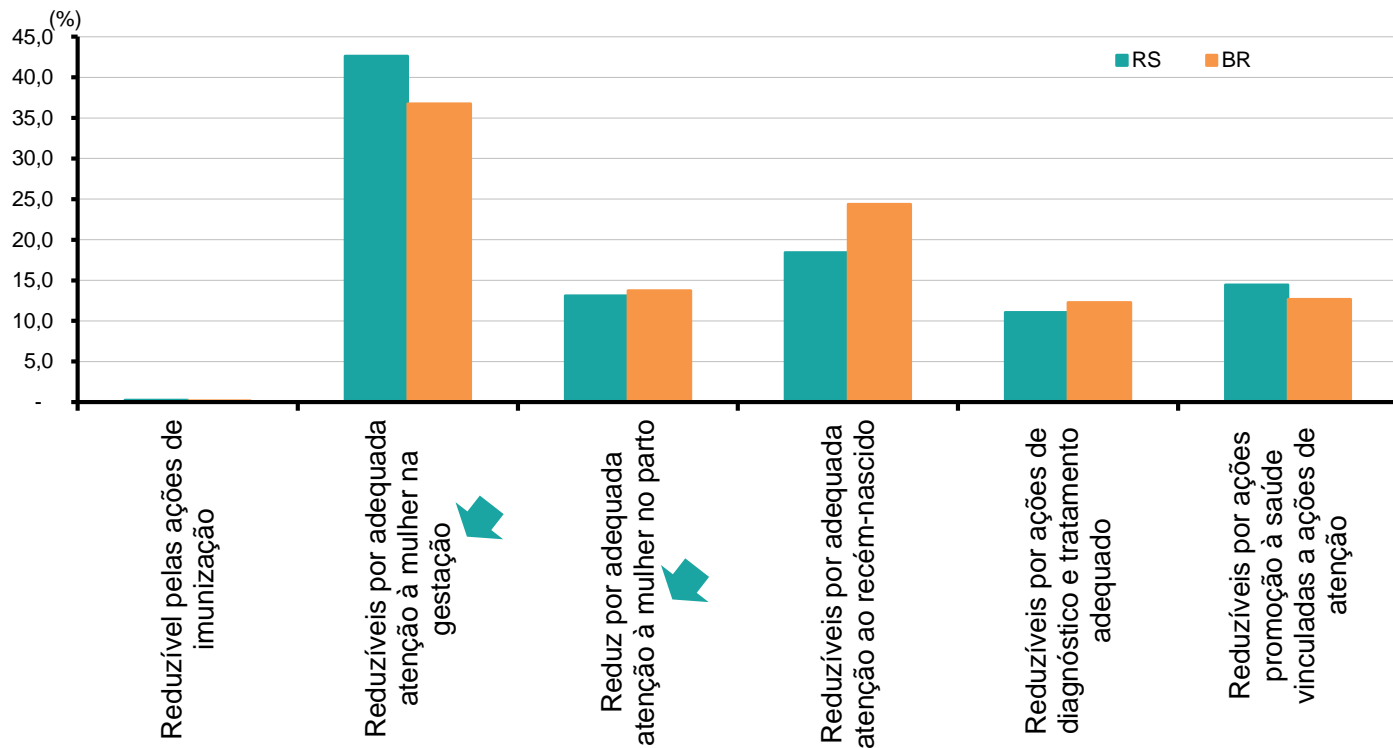


2017
RS – 10,07
SC – 9,93
PR – 10,36

Fonte: MS/SVS/CGIAE/SIM
MS/SVS/CGIAE/SINASC.



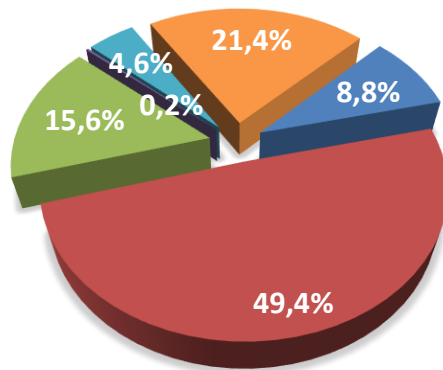
Óbitos por causas evitáveis de crianças menores de um ano no RS e no Brasil - 2017



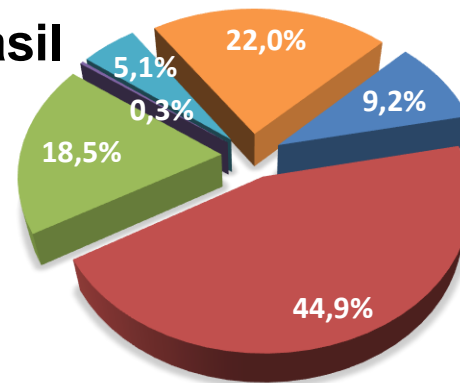
Óbitos por causas evitáveis da população de cinco a 74 anos - 2017



RS



Brasil



- Óbitos por causas evitáveis, reduzíveis por ações adequadas de promoção à saúde, prevenção, controle e atenção às **doenças de causas infecciosas**
- Óbitos por causas evitáveis, reduzíveis por ações adequadas de promoção à saúde, prevenção, controle e atenção às doenças não transmissíveis
- Óbitos por causas evitáveis, reduzíveis por ações intersetoriais adequadas de promoção à saúde, prevenção e atenção às causas externas
- Óbitos por causas evitáveis, reduzíveis por outras ações
- Óbitos por causas maldefinidas
- Demais causas de óbito (não claramente evitáveis)

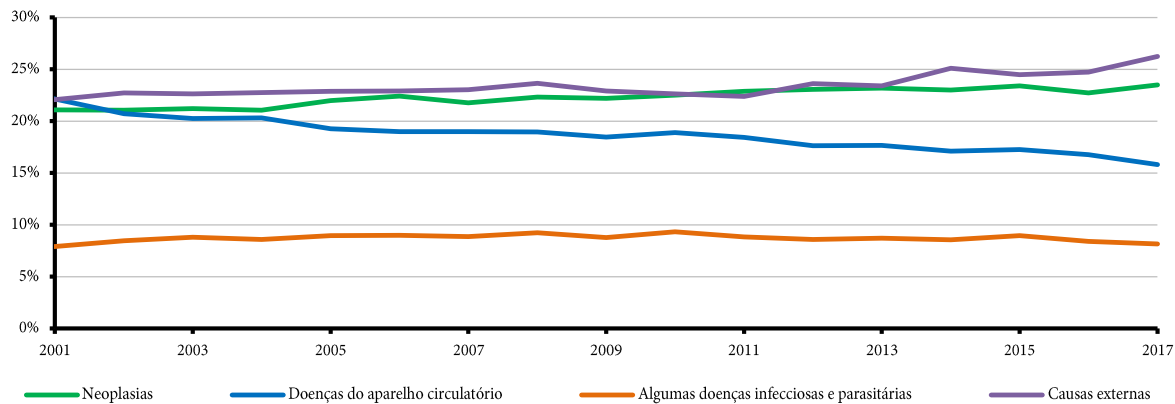
Fonte: MS/SVS/CGIAE/SIM
MS/SVS/CGIAE/SINASC.



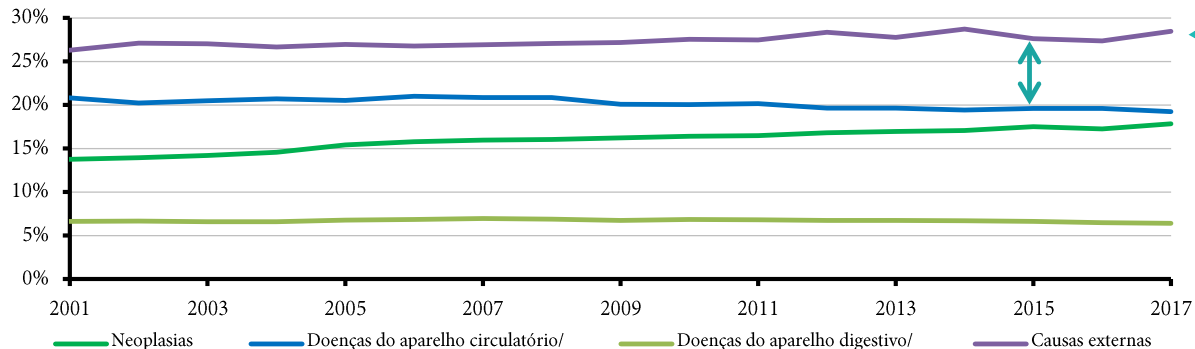
Mortalidade proporcional, por principais grupos de causas, da população de 20 a 59 anos – 2001-2017



RS



Brasil



Parte dessas causas diz respeito a acidentes de trânsito, problema que possui uma meta específica

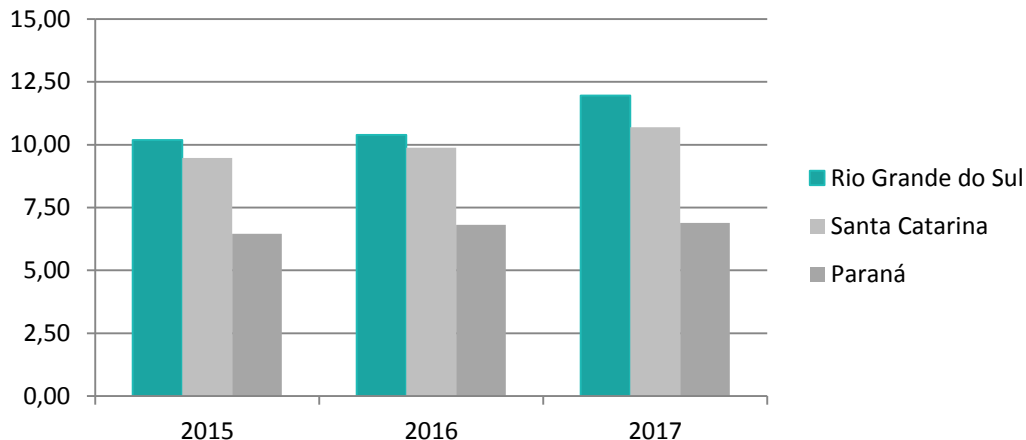


Taxa de suicídio

Brasil 2000: 4,8

Brasil 2016: 6,5

Global 10,6



Fonte: DataSus



O RS foi o Estado no qual essa taxa que mais cresceu na Região Sul

Número total de suicídios

	2015	2016	2017
Paraná	716	760	774
Santa Catarina	637	674	739
Rio Grande do Sul	1141	1168	1349



% de adultos que, nos últimos 30 dias, consumiram 4 ou mais doses (mulher) ou 5 ou mais doses (homem) de bebida alcoólica em uma mesma ocasião



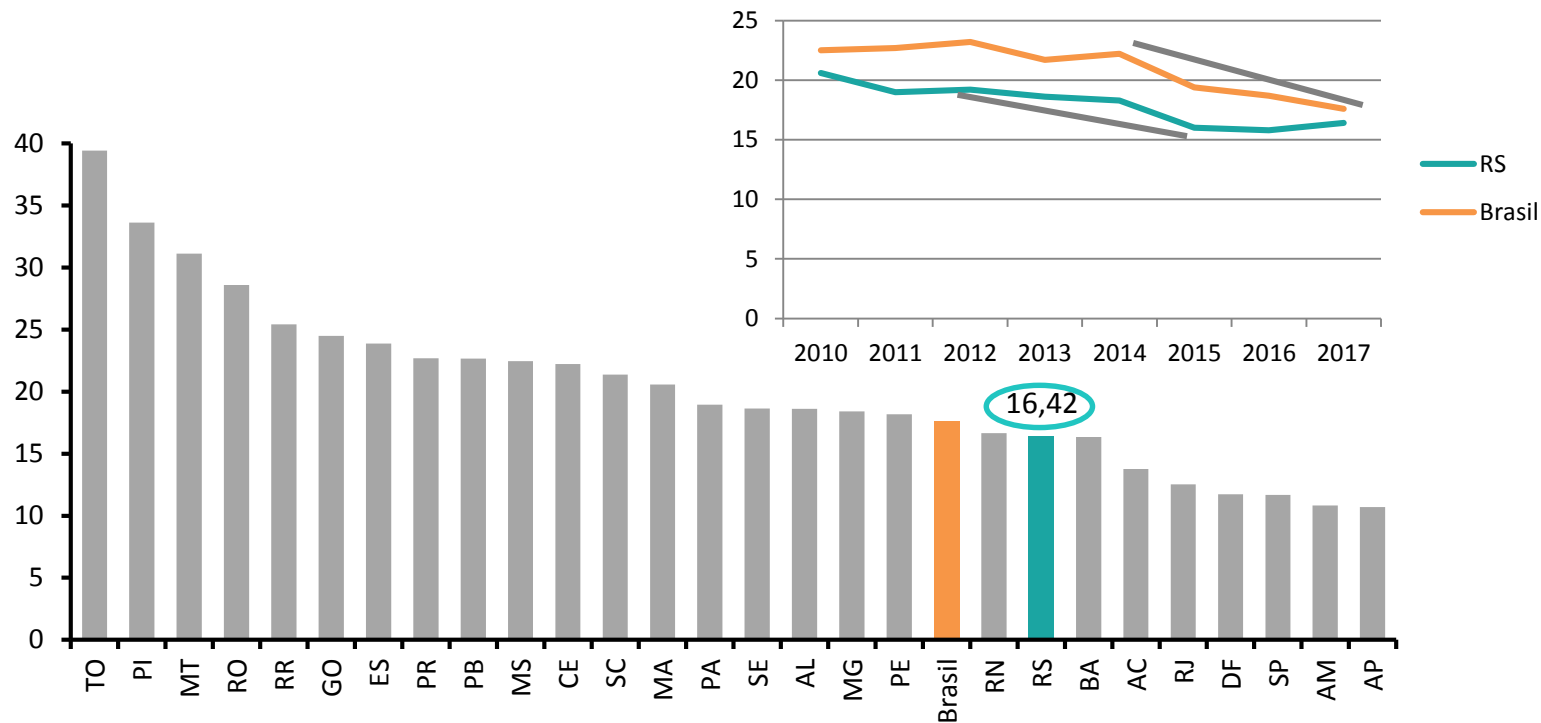
	2015	2018
Porto Alegre	14,4	15,2
Curitiba	12,4	14,4
Florianópolis	19,5	22,2



Fonte: Vigitel



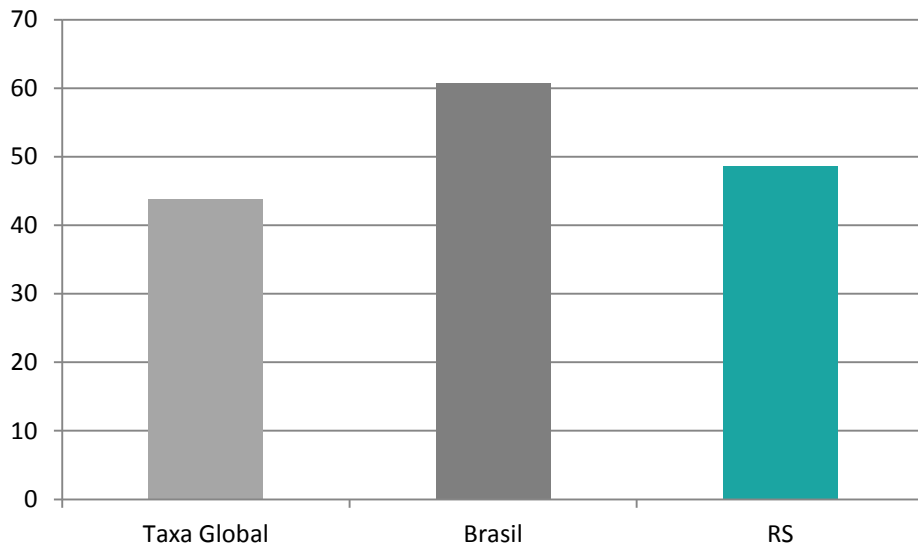
Mortes por acidentes de transporte por 100 mil habitantes - 2017



Fonte: DataSUS



Gravidez na adolescência por 1.000 – 2015



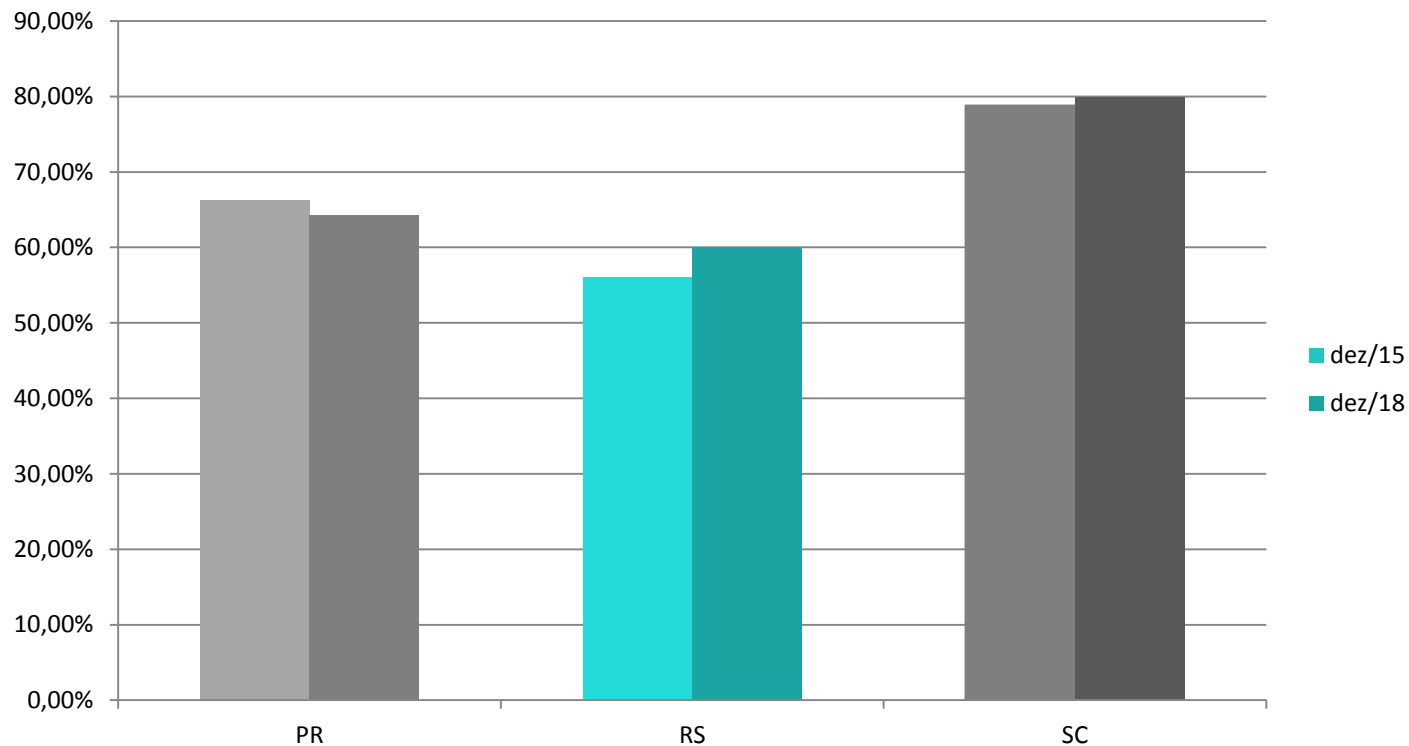
RS
2015 – 48,62
2017 – 43,00

Fonte: Datasus

Ao comparar-se com os números absolutos, Paraná e RS têm pouco mais de 11 milhões de habitantes e, enquanto o primeiro registrava, em 2017, 21.444 casos de adolescentes grávidas, o segundo, registrava 17.574. Santa Catarina, com sete milhões de habitantes registrava 11.314 casos.



Cobertura de Equipes de Saúde da Família

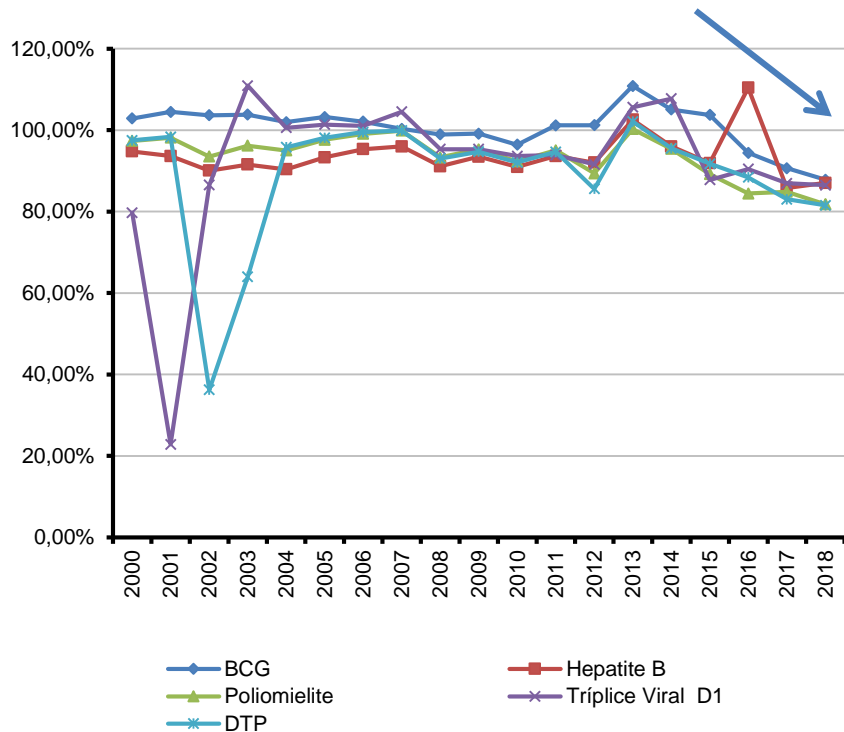


Fonte: DAB/MS

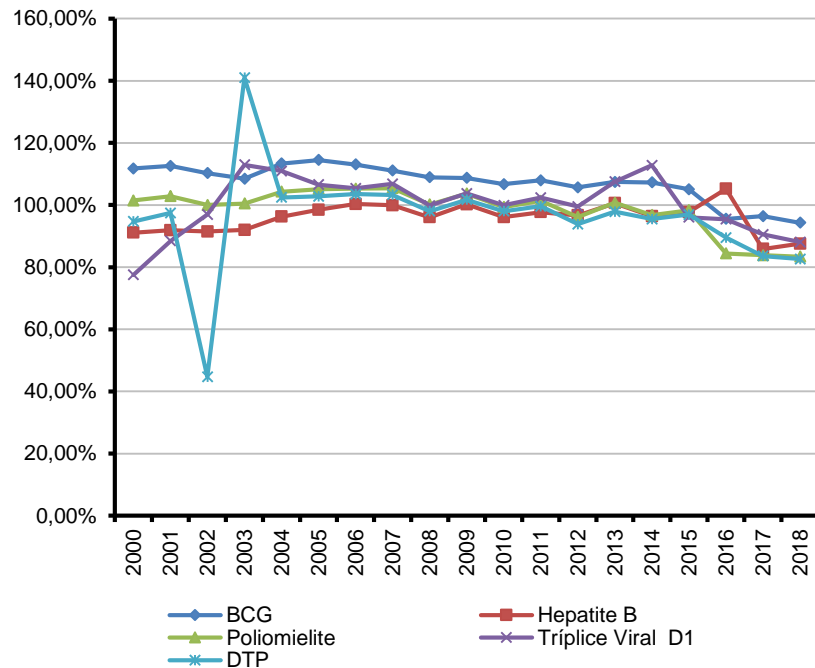


Cobertura de vacinas

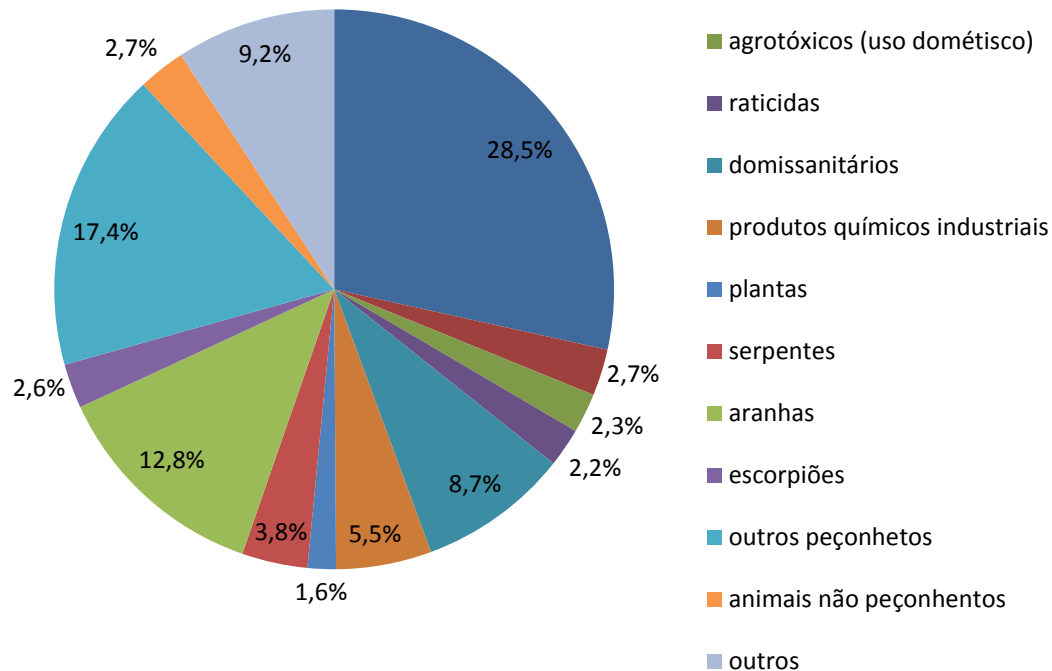
RS



BRASIL



Causas das intoxicações no RS - 2015



Fonte: Sinitox (Fiocruz)



Obrigado!

Daiane Boelhouver Menezes

Guilherme Rosa de Martines Risco

gabinete@planejamento.rs.gov.br



GOV RS

NOVAS FAÇANHAS

NO PLANEJAMENTO,
ORÇAMENTO E GESTÃO